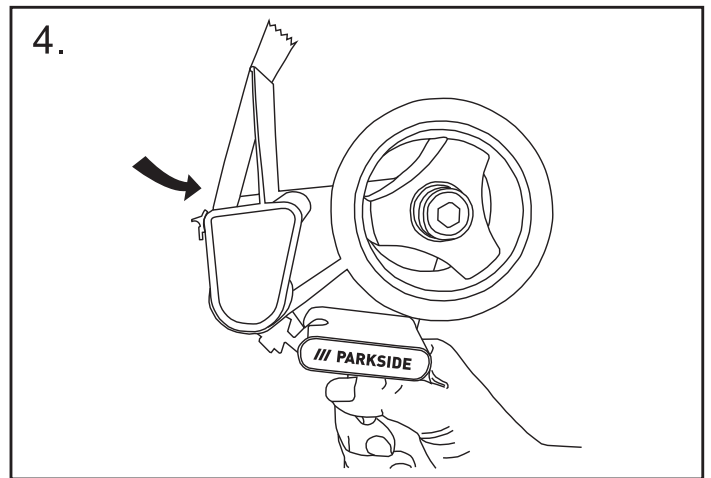
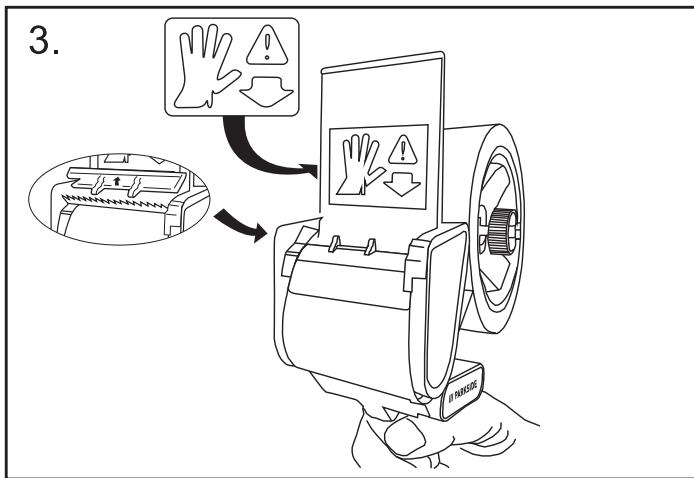
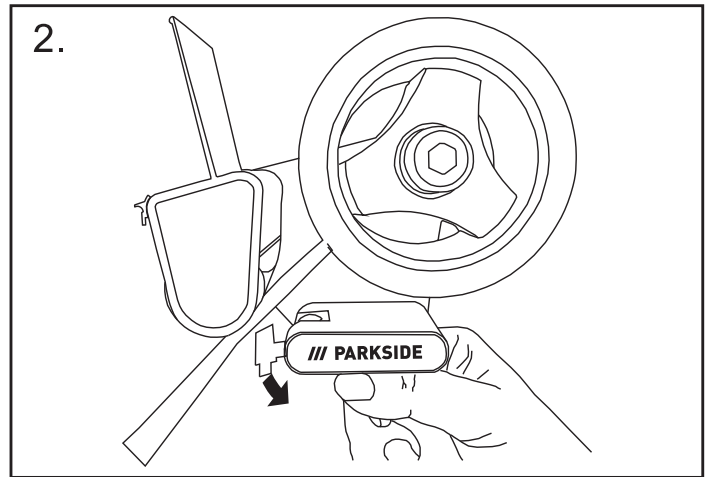
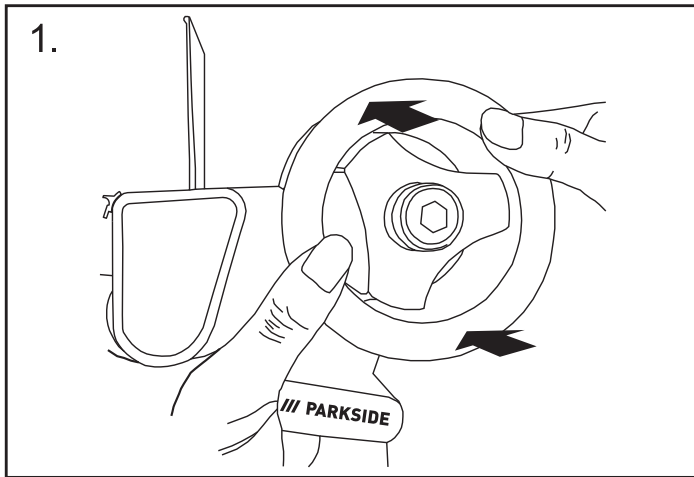


# /// PARKSIDE®



GB CY

1. Insert the packing tape roll onto the dispenser wheel (on the top-right of the product). Position the packing tape roll so that it will unwind with the sticky side facing down as the product is pulled backwards.
2. Pull the front end of the packing tape roll through the slot between the dispenser wheel and the metal guide. The metal guide can be held open by pressing down the metal tab. The sticky side of the packing tape should face down.
3. Adjust the tension (clockwise) on the dispenser wheel to set a smooth and comfortable unwind mechanism. Open the protective cover by rolling up the indicator until you hear a "Tac" sound. Then start packing.  
**CAUTION:** Do not cut yourself on the sharp blade.
4. Pull up the packing tape over the cutting bar/blade. Press the packing tape against a box and pull the product towards the back. Make sure the packing tape unwinds and adheres correctly to the box.
5. Close the protective cover by rolling down the indicator until the cover is fully closed.

## ● Disposal

The packaging is made entirely of recyclable materials, which you may dispose of at local recycling facilities.

Contact your local refuse disposal authority for more details of how to dispose of your worn-out product.

## ● Warranty

The product has been manufactured to strict quality guidelines and meticulously examined before delivery. In the event of material or manufacturing defects you have legal rights against the retailer of this product. Your legal rights are not limited in any way by our warranty detailed below.

The warranty for this product is 3 years from the date of purchase. The warranty period begins on the date of purchase. Keep the original sales receipt in a safe location as this document is required as proof of purchase.

Any damage or defects already present at the time of purchase must be reported without delay after unpacking the product.

Should the product show any fault in materials or manufacture within 3 years from the date of purchase, we will repair or replace it – at our choice – free of charge to you. The warranty period is not extended as a result of a claim being granted. This also applies to replaced and repaired parts.

This warranty becomes void if the product has been damaged, or used or maintained improperly.

The warranty covers material or manufacturing defects. This warranty does not cover product parts subject to normal wear and tear, thus considered consumables (e.g. batteries, rechargeable batteries, tubes, cartridges), nor damage to fragile parts, e.g. switches or glass parts.

## Warranty claim procedure

So that your request can be processed quickly, please observe the following instructions:

For all inquiries, please have the receipt and item number (e.g., IAN 484693\_2501) ready as proof of purchase.

The article number can be taken from the identification label on the product, engraving on the product, the front cover of your manual (at the bottom left), or the sticker on the back or bottom of the product.

If malfunctions or other defects arise, first contact the service department indicated below by phone or email.

You can then send a product recorded as defective to the communicated service address postage-free, making sure to enclose proof of purchase (receipt) and information on the details of the defect and when it occurred.

You can download and view this and numerous other manuals at [parksidediy.com](http://parksidediy.com). This QR code takes you directly to [parksidediy.com](http://parksidediy.com). Choose your country and use the search screen to search for the operating instructions. Entering the item number (IAN) 484693\_2501 takes you to the operating instructions for your item.

### Service

**GB** **Service Great Britain**  
Tel.: 08000569216  
E-Mail: [owim@lidl.co.uk](mailto:owim@lidl.co.uk)

**CY** **Service Cyprus**  
Tel.: 8009 4211  
E-Mail: [owim@lidl.com.cy](mailto:owim@lidl.com.cy)

**HR**

1. Stavite rolu trake za pakiranje na kotač dozatora (gore desno od proizvoda). Postavite rolu trake za pakiranje tako da se odmotava ljepljivom stranom prema dolje kada proizvod povučete unatrag.
2. Povucite prednji kraj role trake za pakiranje kroz utor između kotača dozatora i metalne vodilice. Metalna vodilica može se otvoriti pritiskom na metalni jezičak. Usmjerite ljepljivu stranu trake za pakiranje prema dolje.
3. Podesite napetost (u smjeru kazaljke na satu) na kotaču dozatora kako biste postavili ugađen i udoban rad mehanizma za odmatanje. Otvorite zaštitni poklopac okretanjem indikatora dok ne začujete zvuk „spajanja“. Zatim započnite s pakiranjem.  
**OPREZ:** Nemojte se porezati na oštru oštricu.
4. Povucite traku za pakiranje preko ruba za rezanje/oštrice. Pritisnite traku za pakiranje na kutiju i povucite proizvod unatrag. Pobrinite se da se traka za pakiranje pravilno odmotava i zalijepi na kutiju.
5. Zatvorite zaštitni poklopac okretanjem indikatora prema dolje dok se poklopac potpuno ne zatvori.

### ● Zbrinjavanje

Ambalaža se sastoji od ekološki neškodljivih materijala koje možete zbrinuti na lokalnim mjestima za reciklažu.

O mogućnostima zbrinjavanja dotrajalog proizvoda možete se raspitati kod vaše općinske ili gradske uprave.

### ● Jamstvo

Ovaj proizvod je pažljivo proizveden prema strogim smjernicama kvalitete i temeljito je ispitan prije isporuke. U slučaju pogreške u materijalu ili izradi, imate zakonska prava protiv prodavatelja proizvoda. Vaša zakonska prava ni na koji način nisu ograničena našom garancijom navedenom u nastavku.

Garancija za ovaj proizvod je 3 godine od datuma kupnje. Garantni rok počinje s datumom kupovine. Čuvajte originalni račun na sigurnom mjestu jer je ovaj dokument potreban kao dokaz kupnje. Sva oštećenja ili nedostaci koji su već prisutni u trenutku kupnje moraju se prijaviti odmah nakon raspakiranja proizvoda.

Ako se u roku od 3 godine od datuma kupnje pokaže da je proizvod neispravan u materijalu ili izradi, mi ćemo ga, po našem izboru, besplatno popraviti ili zamijeniti. Garantni rok se ne produljuje obobrenim zahtjevom za garanciju. To vrijedi i za zamijenjene i popravljene dijelove.

Ova garancija ne vrijedi ako je proizvod bio oštećen ili nepropisno korišten ili održavan.

Garancija pokriva greške u materijalu i proizvodnji. Ova se garancija ne odnosi na dijelove proizvoda koji su podložni uobičajenom habanju, te se stoga smatraju potrošnim dijelovima (npr. baterije, punjive baterije, crijeva, spremnici s tintom), niti na oštećenja lomljivih dijelova, npr. prekidača ili dijelova od stakla.

U slučaju manjeg popravka jamstveni rok se produljuje onoliko koliko je kupac bio lišen uporabe stvari.

Međutim, kad je zbog neispravnosti stvari izvršena njezina zamjena ili njezin bitni popravak, jamstveni rok počinje teći ponovno od zamjene, odnosno od vraćanja popravljene stvari.

Ako je zamijenjen ili bitno popravljen samo neki dio stvari, jamstveni rok počinje teći ponovno samo za taj dio.

### Postupak u slučaju koji je pokriven jamstvom

Kako bismo osigurali brzu obradu vašeg zahtjeva, slijedite upute u nastavku:

Za sve upite kao dokaz o kupnji pripremite račun i broj artikla (npr. IAN 484693\_2501).

Broj artikla možete pronaći na tipskoj pločici na proizvodu, gravuri na proizvodu, naslovnici vaših uputa (dolje lijevo) ili naljepnici na stražnjoj i donjoj strani proizvoda.

Ako se pojave funkcionalni kvarovi ili drugi nedostaci, prvo se obratite servisnoj odjelu koji je naveden u nastavku telefonski ili e-poštom.

Proizvod za koji je utvrđen kvar, uz prilaganje potvrde o kupnji (računa) i informacijama o nedostacima i kada su nastali, možete poslati na adresu servisa kojega ste obavijestili bez poštarine.

Ove i mnoge druge priručnike možete pregledati i preuzeti na stranici [parksidediy.com](http://parksidediy.com). Ovaj QR kod vodi vas izravno na našu stranicu [parksidediy.com](http://parksidediy.com). Odaberite svoju zemlju i putem tražilice potražite upute za uporabu. Unosom broja artikla (IAN) 484693\_2501 dospjet ćete do uputa za uporabu za svoj artikl.

### Servis

**HR** **Servis Hrvatska**  
Tel.: 0800806355  
E-Mail: [owim@lidl.hr](mailto:owim@lidl.hr)

**RS**

1. Stavite rolnu traku za pakovanje na točak dispnzera (gornja desna strana proizvoda). Postavite rolnu traku za pakovanje tako da se lepljiva strana odmotava dok se proizvod povlači prema nazad.

2. Povucite prednji kraj rolne trake za pakovanje kroz prorez između točkova dispnzera i metalne vodice. Metalna vodica može da se otvori pritiskom na metalni jezičak. Poravnajte lepljivu stranu trake za pakovanje prema dole.
3. Podesite zategnutost (u smeru kretanja kazaljke na satu) na točku dispnzera da biste podesili gladak i lagani rad mehanizma za odmotavanje. Otvorite zaštitni poklopac okretanjem nagore indikatora sve dok zvučno ne „klikne“. Tek tada počnite sa pakovanjem.  
**OPREZ:** Nemojte da se posećete oštrim sečivom.
4. Povucite traku za pakovanje preko rezne ivice / sečiva. Pritisnite traku za pakovanje na kutiju i povucite proizvod prema nazad. Proverite da li se traka za pakovanje ispravno odmotava i lepi za kutiju.
5. Zatvorite zaštitni poklopac okretanjem indikatora nadole dok se poklopac potpuno ne zatvori.

### ● Odlaganje

Pakovanje se sastoji od ekološki prihvatljivih materijala koje možete odlagati na lokalnim mestima za reciklažu.

Mogućnosti za uklanjanje iskorišćenog proizvoda možete saznati u vašoj opštinskoj ili gradskoj upravi.

### Postupak garancije

Da biste bili sigurni da će vaš zahtev biti brzo obrađen, pratite sledeća uputstva:

Za sva pitanja, pripremite račun i broj artikla (npr. IAN 484693\_2501) kao dokaz kupovine.

Nađite broj artikla na natpisnoj pločici na proizvodu, gravuri na proizvodu, naslovnoj strani vašeg uputstva (dole levo) ili nalepnici na poleđini ili dnu proizvoda.

Ako dođe do funkcionalnih grešaka ili drugih kvarova, prvo kontaktirajte dole navedenu servisnu službu telefonom ili e-mailom.

Zatim možete besplatno poslati proizvod koji je evidentiran kao neispravan na adresu servisa koju ste dobili, prilažući račun (priznanicu) i detalje o tome šta je u kvaru i kada je nastao.

Možete pogledati i preuzeti ove i mnoge druge priručnike na [parksidediy.com](http://parksidediy.com). Skeniranjem ovog QR koda dospećete direktno na [parksidediy.com](http://parksidediy.com). Izaberite vašu zemlju i potražite uputstva za upotrebu koristeći masku za pretragu. Unošenjem broja artikla (IAN) 484693\_2501 pristupićete uputstvu za upotrebu vašeg artikla.

### Servis

**RS** **Servis Srbija**  
Tel.: 0800190639  
E-Mail: [owim@lidl.rs](mailto:owim@lidl.rs)

### ● Garancija

Lidl i proizvođač nisu u mogućnosti da garantuju obezbeđivanje servisiranja i dostupnost rezervnih delova nakon isteka garantog perioda/ perioda saobraznosti. Ukoliko za tim bude potrebe, putem naše Službe za potrošače možete proveriti dostupnost rezervnih delova i opcije za popravku. Hvala na razumevanju.

## Kako izjaviti reklamaciju?

Molimo Vas:

- da pozovete korisnički servis:  
0800190639
- pošaljete e-mail na: owim@lidl.rs
- posetite najbližu Lidl prodavnicu.

Da bismo osigurali najbržu asistenciju, molimo da sačuvate fiskalni račun i date ga na uvid prilikom izjavljivanja reklamacije.

## **GARANCIJA I GARANTNI LIST**

Poštovani,

Ovim putem Vas upoznajemo sa Vašim pravima i obavezama koje proističu iz Zakona o zaštiti potrošača, a u pogledu ostvarivanja prava iz garancije.

Ova garancija ni na koji način ne utiče, niti isključuje prava koja kupac ima u skladu sa važećim Zakonom o zaštiti potrošača po osnovu zakonske odgovornosti prodavca za nesaobraznost robe ugovoru koja traje 2 godine od dana kada je roba predata kupcu.

Davalac garancije ovom izjavom preuzima obavezu da kupcima svojih aparata, a pod uslovima definisanim u ovoj izjavi, obezbedi:

- besplatno otklanjanje kvarova u garantnom roku, koji bi nastali kod uobičajene upotrebe ili zbog grešaka u proizvodnji i materijalu, ili
- zamenu aparata, u garantnom roku predviđenim ovom garancijskom izjavom, u slučaju da opravka nije moguća, ili
- ako otklanjanje kvara nije moguće, kupac ima pravo da zahteva od prodavca povrat novca.

Ukupan rok garancije je 3 godine.

Garantni rok počinje da važi od datuma kupovine proizvoda, odnosno od prijema istog od strane kupca, a što se dokazuje fiskalnim računom.

Garancija važi na teritoriji Republike Srbije.

Kupac može da izjavi reklamaciju usmeno u nekom od prodajnih objekata Lidl Srbija KD, odnosno telefonom, pisanim putem ili elektronskim putem na kontakte kompanije Lidl Srbija KD, uz dostavu računa na uvid.

U cilju ispravnog funkcionisanja proizvod se koristi u skladu sa njegovom namenom i Uputstvom za upotrebu.

Na zahtev kupca, koji je izjavljen u garantnom roku, prodavac će izvršiti otklanjanje kvarova i nedostataka na proizvodu u roku predviđenim Zakonom.

### **Garantni uslovi:**

Pre obraćanja prodavcu za tehničku pomoć, potrebno je proveriti ispravnost instalacije i ostalih potrebnih uslova naznačenih u Uputstvu za upotrebu.

Kupac je dužan da prodavcu preda sve pripadajuće delove proizvoda koje je preuzeo u trenutku kupovine.

### **Popravke u roku garancije:**

Garancija važi počev od dana kada je roba predata kupcu, a na osnovu fiskalnog odsečka. U istom periodu davalac garancije, odnosno prodavac je u obavezi da otkloni sve tehničke kvarove bez naknade, u zakonskom roku.

### **Garancija ne važi u sledećim slučajevima:**

1. Ukoliko prodavcu uz aparat nije priložen fiskalni račun sa datumom prodaje.
2. Ukoliko je kvar prouzrokovan udarom groma, strujnim udarom ili sličnim delovanjem spoljne sile na sam uređaj (požar, poplava, naponski udar...).
3. Ukoliko su nastali kvarovi i oštećenja na uređaju posledica delovanja spoljnih uticaja, kao što su: velika vlaga, previsoka i suviše niska temperatura (pucanje cevi usled smrzavanja, oštećenja gumenih delova, rđanje, itd.)
4. Ukoliko proizvod nije korišćen u skladu sa Uputstvom za upotrebu.
5. Ukoliko je proizvod pokušalo da popravi treće neovlašćeno lice.
6. Ukoliko proizvod nije korišćen u skladu sa namenom.
7. Ukoliko je čišćenje i održavanje uređaja urađeno protivno Uputstvu za upotrebu.
8. Ukoliko je proizvod korišćen u profesionalne svrhe.

Naziv proizvoda:	Set - pištolj za selotejp traku
Model:	HG11783A
IAN / Serijski broj:	484693_2501
Proizvođač:	OWIM GmbH & Co. KG Stiftsbergstraße 1 74167 Neckarsulm Nemačka
Davalac garancije- uvoznik:	Lidl Srbija KD Prva južna radna 3 22330 Nova Pazova Republika Srbija Tel. 0800 300 180 E-mail: kontakt@lidl.rs
Datum predaje robe potrošaču:	datum sa fiskalnog računa
Uvozi i stavlja u promet:	Lidl Srbija KD Prva južna radna 3 22330 Nova Pazova Republika Srbija Tel. 0800 300 180 E-mail: kontakt@lidl.rs



1. Introduceti rola de bandă de ambalare pe roata distribuitoare (sus în dreapta la produs). Poziționați rola de bandă de ambalare astfel încât ea să se deruleze cu partea adezivă în jos, dacă produsul este tras spre înapoi.
2. Trageți capătul din față al rolei de bandă de ambalare prin fanta dintre roata distribuitoare și ghidajul metalic. Ghidajul metalic poate fi deschis prin apăsarea eclisei din metal. Aliniați partea adezivă a benzii de ambalare către în jos.

3. Reglați întinderea la roata distribuitoare (în sens orar), pentru a regla un mecanism de derulare comod și fără probleme. Deschideți capacul de protecție rulând indicatorul până când auziți un sunet „tac”. Abia apoi începeți ambalarea.

**PRECAUȚIE:** Nu vă tăiați pe lama ascuțită.

4. Trageți banda de ambalare peste muchia de tăiere/lamă. Apăsați banda de ambalare pe o cutie și trageți produsul spre înapoi. Asigurați-vă că banda de ambalare se derulează corect și se lipește de cutie.
5. Închideți capacul de protecție rotind indicatorul în jos până când capacul este complet închis.

### ● **Înlăturare**

Ambalajul este produs din materiale eco logice care pot fi eliminate la punctele locale de reciclare.

Puteți obține informații despre posibilitățile de eliminare a produsului de la administrația locală.

### ● **Garanție**

Produsul a fost fabricat cu atenție, conform unor standarde stricte de calitate și verificat temeinic înainte de livrare. În caz de defectiuni de material sau de fabricație aveți drepturi legale față de vânzătorul produsului. Drepturile dumneavoastră legale nu sunt limitate în niciun fel de garanția menționată mai jos.

Garanția pentru aceste produse este 3 ani începând de la data achiziției. Durata garanției începe la data achiziției. Păstrați chitanța originală la un loc sigur, deoarece acest document este necesar pentru dovada achiziției.

Toate defectiunile sau deteriorările care sunt deja existente la momentul achiziției, trebuie anunțate imediat după despachetarea produsului.

Dacă în decurs de 3 ani de la achiziția produsului apare un defect de material sau de fabricație, vă reparăm sau înlocuim gratuit produsul la alegerea noastră. Durata de garanție nu se prelungește după aprobarea unei cerințe de garanție. Aceasta este valabil și pentru piesele schimbate și reparate.

Această garanție se stinge dacă produsul este deteriorat, utilizat sau întreținut în mod necorespunzător.

Garanția acoperă defectele de material și de producție. Această garanție nu acoperă piesele componente ale produsului, care prezintă urme normale de uzură și care sunt considerate piese de schimb (de ex.: baterii, acumulatori, furtunuri, cartușe de vopsea) și nici deteriorările la nivelul pieselor casante, de exemplu întrerupătoare sau piese fabricate din sticlă.



- За всички запитвания подгответе касовата бележка и идентификационния номер (IAN 484693\_2501) като доказателство за покупката.
- Вземете артикулния номер от фабричната табелка.
- При възникване на функционални или други дефекти първо се свържете по телефона или чрез имейл с долупосочения сервизен отдел. След това ще получите допълнителна информация за уреждането на Вашата reclamaция.
- След съгласуване с нашия сервиз можете да изпратите дефектния продукт на посочения Ви адрес на сервиза безплатно за Вас, като приложите касовата бележка (касовия бон) и посочите в какво се състои дефектът и кога е възникнал. За да се избегнат проблеми с приемането и допълнителни разходи, задължително използвайте само адреса, който Ви е посочен. Осигурете изпращането да не е като експресен товар или като друг специален товар. Изпратете уреда заедно с всички принадлежности, доставени при покупката, и осигурете достатъчно сигурна транспортна опаковка.

### **Ремонтен сервиз/извънгаранционно обслужване**

Ремонти извън гаранцията можете да възложите на клона на нашия сервиз срещу заплащане. Той с удоволствие ще Ви направи предварителна калкулация. Можем да обработваме само уреди, които са достатъчно опаковани и изпратени с платени транспортни разходи.

**Внимание:** Изпратете Вашия уред на клона на нашия сервиз почистен и с указание за дефекта. Уредите, предмет на извънгаранционно обслужване, изпратени с неплатени транспортни разходи – с наложен платеж, като експресен или друг специален товар – не се приемат. Ние ще извършим безплатно изхвърлянето на изпратените от Вас дефектни уреди.

### **Сервизно обслужване**

#### **България**

Тел.: 008001184975  
E-мейл: owim@lidl.bg  
IAN 484693\_2501

#### **Вносител**

Моля, обърнете внимание, че следващият адрес не е адрес на сервиза. Първо се свържете с горепосочения сервизен център.

### **ОВИМ ГмбХ & Ко.КГ**

Щифтсбергшрасе 1  
74167 Некарсулм  
Германия

\* Като физическо лице – потребител, независимо от настоящата търговска гаранция, Вие се ползвате от правата на законната гаранция, предоставена от Закона за предоставяне на цифрово съдържание и цифрови услуги и за продажбата на стоки/ЗПЦСЦУПС/. По-специално Вие имате право при несъответствие на стоката да бъде извършен ремонт или замяна по Ваш избор, освен ако това е невъзможно или е свързано с непропорционално големи разходи за продавача. Вие имате право на пропорционално намаляване на цената или на разваляне на договора при наличие на условията на чл. 33, ал. 3 от ЗПЦСЦУПС. Условията и сроковете на законната гаранция са регламентирани в глава трета, раздел II и III и в глава четвърта на ЗПЦСЦУПС

### **Процедиране в случай на reclamaция**

За да се гарантира бърза обработка на Вашата поръчка, моля, следвайте посочените указания:

Моля, при всички запитвания дръжте на разположение касовия бон и номера на артикула (напр. IAN 484693\_2501) като доказателство за покупката.

Номерът на артикула е посочен върху типовата табелка на продукта, върху гравюра на продукта, на заглавната страница на настоящото ръководство (долу вляво) или върху стикера от горната или долната страна на продукта.

При възникнали функционални дефекти или други повреди първо се свържете по телефона или по електронната поща с посочения по-долу сервиз.

Продукта, който е регистриран като дефектен, можете да изпратите след това без пощенски разходи на посочения Ви сервиз, като приложите документ за закупуването (касов бон) и описание, в какво се състои повредата и кога е възникнала.

На parkside-diy.com можете да разгледате и изтеглите това и много други ръководства. Този QR код Ви отвежда директно до parkside-diy.com. Изберете Вашата страна и посредством маската за търсене намерете ръководствата за експлоатация. Въвеждането на номера на артикула (IAN) 484693\_2501 ще Ви отведе до ръководството за експлоатация на Вашия артикул.

### **Сервиз**

#### **Сервиз България**

Телефон: 008001184975  
E-мейл: owim@lidl.bg



1. Топоθετήστε την ταινία συσκευασίας στον τροχό του πιστολιού (πάνω δεξιά στο προϊόν). Топоθετήστε την ταινία συσκευασίας με τέτοιο τρόπο, ώστε η πλευρά που κολλάει να ξετυλίγεται προς τα κάτω όταν τραβάте το προϊόν προς τα μέσα.

2. Траβήξτε το μπροστινό άκρο της ταινίας συσκευασίας από τη σχισμή ανάμεσα στον τροχό του πιστολιού και τον μεταλλικό οδηγό. Μπορείτε να ανοίξετε τον μεταλλικό οδηγό πιέζοντας τη μεταλλική γλωσσίδα. Ευθυγραμμίστε την πλευρά της ταινίας συσκευασίας που κολλάει προς τα κάτω.
3. Ρυθμίστε την τάση (προς τα δεξιά) από τον τροχό του πιστολιού, ώστε η ταινία να ξετυλίγεται άνετα και χωρίς τριβή. Ανοίξτε το προστατευτικό κάλυμμα γυρίζοντας το δείκτη προς τα πάνω, μέχρι να ακούσετε ένα «τακ». Τώρα μπορείτε να ξεκινήσετε τη συσκευασία. **ΠΡΟΣΟΧΗ:** Δώστε προσοχή, ώστε να μην κοπείτε από την αιχμηρή λεπίδα.
4. Траβήξτε την ταινία συσκευασίας πάνω από το άκρο κοπής/τη λεπίδα. Πιέστε την ταινία συσκευασίας σε ένα κιβώτιο και τραβήξτε το προϊόν προς τα πίσω. Веβαιωθείте ότι η ταινία συσκευασίας ξετυλίγεται σωστά και κολλάει στο κιβώτιο.
5. Κλείστε το προστατευτικό κάλυμμα γυρίζοντας το δείκτη προς τα κάτω, μέχρι το κάλυμμα να κλείσει τελείως.

### **Απόσυρση**

Η συσκευασία αποτελείται από υλικά φιλικά προς το περιβάλλον, τα οποία μπορείτε να διαθέσετε στους χώρους ανακύκλωσης της περιοχής σας.

Για πληροφορίες σχετικά με τις δυνατότητες απόρριψής του προϊόντος που δεν χρησιμοποιείται πλέον, απευθυνθείτε στις αρμόδιες υπηρεσίες της κοινότητας ή του δήμου σας.

### **Εγγύηση**

Το προϊόν κατασκευάστηκε σύμφωνα με αυστηρές κατευθυντήριες οδηγίες ποιότητας και ελέγχθηκε επιμελώς πριν από την παράδοση. Σε περίπτωση ελαττώματος υλικού ή κατασκευής, έχετε νόμιμα δικαιώματα έναντι του πωλητή του προϊόντος. Τα νομικά σας δικαιώματα δεν περιορίζονται με οιονδήποτε τρόπο από την αναφερόμενη παρακάτω εγγύηση.

Η εγγύηση για το προϊόν αυτό ανέρχεται σε 3 έτη από την ημερομηνία αγοράς. Ο χρόνος εγγύησης αρχίζει την ημερομηνία αγοράς. Φυλάξτε τη γνήσια απόδειξη αγοράς σε σίγουρο μέρος, καθώς αυτό το έγγραφο απαιτείται ως αποδεικτικό της αγοράς.

Όλες οι ζημιές ή τα ελαττώματα, τα οποία υπάρχουν ήδη κατά τον χρόνο της αγοράς, πρέπει να αναφέρονται χωρίς καθυστέρηση μετά την αποσυσκευασία του προϊόντος.

Σε περίπτωση που εντός διαστήματος 3 ετών από την ημερομηνία αγοράς αυτό το προϊόν πασουσιάσει κάποιο ελάττωμα υλικού ή κατασκευής, το προϊόν επισκευάζεται ή αντικαθίσταται από εμάς δωρεάν κατά τη δική μας επιλογή. Ο χρόνος εγγύησης δεν επεκτείνεται λόγω παροχής ικανοποίησης από την ευθύνη για πραγματικά ελαττώματα. Αυτό ισχύει και για εξαρτήματα τα οποία έχουν αντικατασταθεί ή επισκευαστεί.

Αυτή η εγγύηση παύει να ισχύει, εάν στο προϊόν προκλήθηκε ζημιά, ή εάν αυτό χρησιμοποιήθηκε ή συντηρήθηκε με μη ενδεδειγμένο τρόπο.

Η εγγύηση καλύπτει ελαττώματα στο υλικό και την κατασκευή. Αυτή η εγγύηση δεν αφορά σε μέρη του προϊόντος, τα οποία υπόκεινται σε φυσιολογική φθορά και συνεπώς θεωρούνται αναλώσιμα (π.χ., μπαταρίες, επαναφορτιζόμενες μπαταρίες, εύκαμπτοι σωλήνες, φυσίγγια χρώματος), ούτε σε ζημιές σε εύθραυστα εξαρτήματα, όπως διακόπτες ή γυάλινα εξαρτήματα.

Με την αντικατάσταση της συσκευής, σύμφωνα με το ΝΟΜΟΣ 2251/1994, ξεκινάει εκ νέου ο χρόνος εγγύησης.

### **Διεκπεραίωση της εγγύησης**

Για να διασφαλιστεί η γρήγορη επεξεργασία του αιτήματός σας, ακολουθήστε τις παρακάτω υποδείξεις:

Για όλα τα ερωτήματα έχετε πρόχειρη την ταμειακή απόδειξη και τον αριθμό προϊόντος (π.χ., IAN 484693\_2501) ως αποδεικτικό της αγοράς.

Ο αριθμός προϊόντος αναγράφεται στην πινακίδα τύπου που υπάρχει στο προϊόν, είναι χαραγμένη στο προϊόν, στο εξώφυλλο αυτών των οδηγιών (κάτω αριστερά) ή στο αυτοκόλλητο στην πίσω ή κάτω πλευρά του προϊόντος.

Σε περίπτωση που προκύψουν σφάλματα λειτουργίας ή άλλου είδους ελαττώματα, επικοινωνήστε αρχικά μέσω τηλεφώνου ή email με το τμήμα εξυπηρέτησης που αναφέρεται παρακάτω.

Ένα προϊόν που καταγράφεται ως ελαττωματικό, μπορείτε κατόπιν να το αποστείλετε χωρίς ταχυδρομικά τέλη στην γνωστοποιημένη σε εσάς διεύθυνση εξυπηρέτησης πελατών, επισυνάπτοντας την απόδειξη αγοράς (ταμειακή απόδειξη) και υποδεικνύοντας ποιο είναι το ελάττωμα και πότε εμφανίστηκε.

Στη διεύθυνση parkside-diy.com μπορείτε να κατεβάσετε αυτό και πολλά άλλα εγχειρίδια. Με αυτόν τον κωδικό QR, θα μεταβείτε απευθείας στη σελίδα parkside-diy.com. Επιλέξτε τη χώρα σας και, μέσω της μάσκας αναζήτησης, αναζητήστε τις οδηγίες χρήσης. Καταχωρώντας τον αριθμό προϊόντος (IAN) 484693\_2501 θα μεταβείτε στις οδηγίες χρήσης για το προϊόν σας.

### **Σέρβικ**

**GR Σέρβικ Ελλάδα**  
Τηλ: 00800 491800674  
Email: owim@lidl.gr

**CY Σέρβικ Κύπρος**  
Τηλ: 8009 4211  
Email: owim@lidl.com.cy

**DE AT CH**

1. Stecken Sie die Packbandrolle auf das Spenderrad (oben rechts am Produkt). Positionieren Sie die Packbandrolle so, dass sie sich mit der klebenden Seite nach unten abrollt, wenn das Produkt nach hinten gezogen wird.
2. Ziehen Sie das vordere Ende der Packbandrolle durch den Schlitz zwischen dem Spenderrad und der Metallführung. Die Metallführung kann durch Drücken der Metallflasche geöffnet werden. Richten Sie die klebende Seite des Packbandes nach unten aus.

3. Stellen Sie die Spannung (im Uhrzeigersinn) am Spenderrad ein, um einen reibungslosen und bequemen Abwickelmechanismus einzustellen. Öffnen Sie die Schutzabdeckung, indem Sie den Indikator aufrollen, bis Sie ein „Tack“-Geräusch hören. Beginnen Sie dann mit dem Verpacken.  
**VORSICHT:** Schneiden Sie sich nicht an der scharfen Klinge.
4. Ziehen Sie das Packband über die Schneidkante/die Klinge. Drücken Sie das Packband gegen einen Karton und ziehen Sie das Produkt nach hinten weg. Stellen Sie sicher, dass sich das Packband korrekt abrollt und am Karton haftet.
5. Schließen Sie die Schutzabdeckung, indem Sie den Indikator nach unten rollen, bis die Abdeckung vollständig geschlossen ist.

### **● Entsorgung**

Die Verpackung besteht aus umweltfreundlichen Materialien, die Sie über die örtlichen Recyclingstellen entsorgen können.

Möglichkeiten zur Entsorgung des ausgedienten Produkts erfahren Sie bei Ihrer Gemeinde- oder Stadtverwaltung.

### **● Garantie**

Das Produkt wurde nach strengen Qualitätsrichtlinien hergestellt und vor der Auslieferung sorgfältig geprüft. Im Falle von Material- oder Herstellungsfehlern haben Sie gegenüber dem Verkäufer des Produkts gesetzliche Rechte. Ihre gesetzlichen Rechte werden in keiner Weise durch unsere unten aufgeführte Garantie eingeschränkt.

Die Garantie für dieses Produkt beträgt 3 Jahre ab Kaufdatum. Die Garantiezeit beginnt mit dem Kaufdatum. Bewahren Sie den Originalkaufbeleg an einem sicheren Ort auf, da dieses Dokument als Nachweis des Kaufs erforderlich ist.

Alle Schäden oder Mängel, die bereits zum Zeitpunkt des Kaufs vorhanden sind, müssen unverzüglich nach dem Auspacken des Produkts gemeldet werden.

Sollte das Produkt innerhalb von 3 Jahren ab Kaufdatum einen Material- oder Herstellungsfehler aufweisen, werden wir es – nach unserer Wahl – kostenlos für Sie reparieren oder ersetzen. Die Garantiezeit verlängert sich durch einen stattgegebenen Gewährleistungsanspruch nicht. Dies gilt auch für ersetzte und reparierte Teile.

Diese Garantie erlischt, wenn das Produkt beschädigt oder unsachgemäß verwendet oder gewartet wurde.

Die Garantie deckt Material- und Herstellungsfehler ab. Diese Garantie erstreckt sich weder auf Produktteile, die normalem Verschleiß unterliegen, und somit als Verschleißteile gelten (z. B. Batterien, Akkus, Schläuche, Farbpatronen), noch auf Schäden an zerbrechlichen Teilen, z. B. Schalter oder Teile aus Glas.

### **Abwicklung im Garantiefall**

Bitte halten Sie für alle Anfragen den Kassenbon und die Artikelnummer (z. B. IAN 484693\_2501) als Nachweis für den Kauf bereit.

Die Artikelnummer entnehmen Sie bitte dem Typenschild am Produkt, einer Gravur am Produkt, dem Titelblatt Ihrer Anleitung (unten links) oder dem Aufkleber auf der Rück- oder Unterseite des Produktes.

Sollten Funktionsfehler oder sonstige Mängel auftreten kontaktieren Sie zunächst die nachfolgend benannte Serviceabteilung telefonisch oder per EMail.

Ein als defekt erfasstes Produkt können Sie dann unter Beifügung des Kaufbelegs (Kassenbon) und der Angabe, worin der Mangel besteht und wann er aufgetreten ist, für Sie portofrei an die Ihnen mitgeteilte Service Anschrift übersenden.

Auf parkside-diy.com können Sie diese und viele weitere Handbücher einsehen und herunterladen. Mit diesem QR-Code gelangen Sie direkt auf parkside-diy.com. Wählen Sie Ihr Land aus, und suchen Sie über die Suchmaske nach den Bedienungsanleitungen. Mittels Eingabe der Artikelnummer (IAN) 484693\_2501 gelangen Sie zur Bedienungsanleitung für Ihren Artikel.

### **Service**

**DE Service Deutschland**  
Tel.: 0800 5435 111

**AT Service Österreich**  
Tel.: 0800 292726  
E-Mail: owim@lidl.at

**CH Service Schweiz**  
Tel.: 0800562153  
E-Mail: owim@lidl.ch



**PDF ONLINE**  
parkside-diy.com

IAN 484693\_2501  
**OWIM GmbH & Co. KG**  
Stiftsbergstraße 1  
74167 Neckarsulm  
GERMANY

Model No.: HG11783A  
Version: 09/2025

