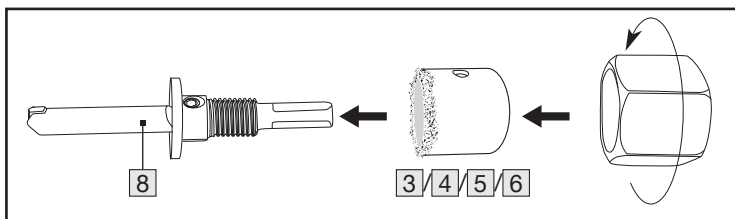
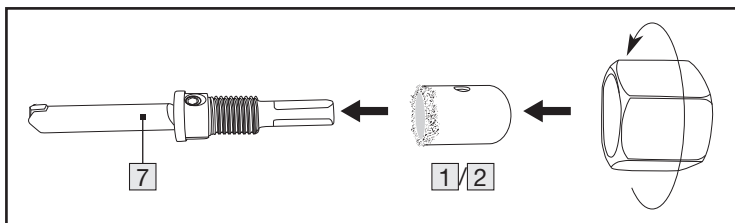
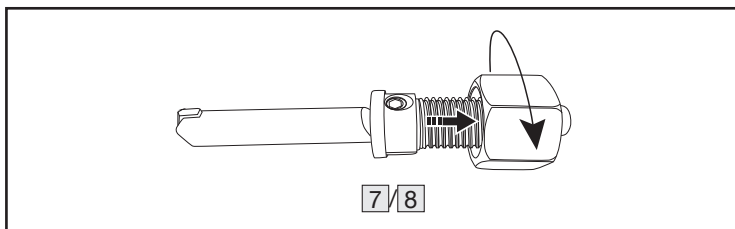
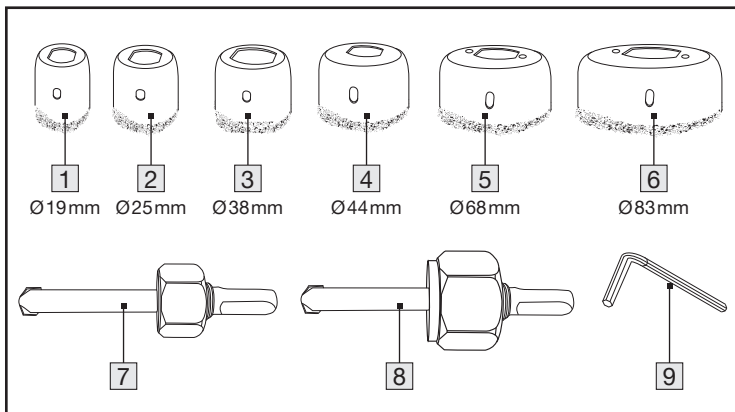


/// PARKSIDE®



Item/Osan numero/ Delnummer/Osa number/Detaļas numurs/ Teilenummer	Description/Kuvaus/Beskrivning/ Kirjeldus/Apraksts/Beschreibung	
1	GB	Hole saw: Ø 19 mm, height 28 mm
	FI	Reikäsaha: Ø 19 mm, syvyys 28 mm
	SE	Hålsåg: Ø 19 mm, djup 28 mm
	EE	Vineerisaag: Ø 19 mm, sügavus 28 mm
	LV	Kroņurbis: Ø 19 mm, dziļums 28 mm
	DE AT CH	Lochsäge: Ø 19 mm, Tiefe 28 mm
2	GB	Hole saw: Ø 25 mm, height 28 mm
	FI	Reikäsaha: Ø 25 mm, syvyys 28 mm
	SE	Hålsåg: Ø 25 mm, djup 28 mm
	EE	Vineerisaag: Ø 25 mm, sügavus 28 mm
	LV	Kroņurbis: Ø 25 mm, dziļums 28 mm
	DE AT CH	Lochsäge: Ø 25 mm, Tiefe 28 mm
3	GB	Hole saw: Ø 38 mm, height 28 mm
	FI	Reikäsaha: Ø 38 mm, syvyys 28 mm
	SE	Hålsåg: Ø 38 mm, djup 28 mm
	EE	Vineerisaag: Ø 38 mm, sügavus 28 mm
	LV	Kroņurbis: Ø 38 mm, dziļums 28 mm
	DE AT CH	Lochsäge: Ø 38 mm, Tiefe 28 mm
4	GB	Hole saw: Ø 44 mm, height 28 mm
	FI	Reikäsaha: Ø 44 mm, syvyys 28 mm
	SE	Hålsåg: Ø 44 mm, djup 28 mm
	EE	Vineerisaag: Ø 44 mm, sügavus 28 mm
	LV	Kroņurbis: Ø 44 mm, dziļums 28 mm
	DE AT CH	Lochsäge: Ø 44 mm, Tiefe 28 mm
5	GB	Hole saw: Ø 68 mm, height 28 mm
	FI	Reikäsaha: Ø 68 mm, syvyys 28 mm
	SE	Hålsåg: Ø 68 mm, djup 28 mm
	EE	Vineerisaag: Ø 68 mm, sügavus 28 mm
	LV	Kroņurbis: Ø 68 mm, dziļums 28 mm
	DE AT CH	Lochsäge: Ø 68 mm, Tiefe 28 mm

Item/Osan numero/ Delnummer/Osa number/Detaļas numurs/ Teilenummer	Description/Kuvaus/Beskrivning/ Kirjeldus/Apraksts/Beschreibung
6	GB Hole saw: Ø 83 mm, height 28 mm
	FI Reikäsaha: Ø 83 mm, syvyys 28 mm
	SE Hålsåg: Ø 83 mm, djup 28 mm
	EE Vineerisaag: Ø 83 mm, sügavus 28 mm
	LV Kroņurbis: Ø 83 mm, dziļums 28 mm
	DE AT CH Lochsäge: Ø 83 mm, Tiefe 28 mm
7	GB Adapter: length 42 mm + centre drill 57 mm
	FI Sovitin: Pituus 42 mm + keskiöpora 57 mm
	SE Adapter: Längd 42 mm + centreringsborr 57 mm
	EE Adapter: Pikkus 42 mm + tsentripuur 57 mm
	LV Adapteris: Garums 42 mm + centrēšanas urbis 57 mm
	DE AT CH Adapter: Länge 42 mm + Zentrierbohrer 57 mm
8	GB Adapter: length 45 mm + centre drill 57 mm
	FI Sovitin: Pituus 45 mm + keskiöpora 57 mm
	SE Adapter: Längd 45 mm + centreringsborr 57 mm
	EE Adapter: Pikkus 45 mm + tsentripuur 57 mm
	LV Adapteris: Garums 45 mm + centrēšanas urbis 57 mm
	DE AT CH Adapter: Länge 45 mm + Zentrierbohrer 57 mm
9	GB Hex key
	FI Kuusiokoloavain
	SE Sexkantsnyckel
	EE Kuuskantvõti
	LV Sešstūra atslēga
	DE AT CH Sechskantschlüssel

GB	Recommended speeds		(min⁻¹)
FI	Nopeussuositukset		
SE	Varvtalsrekommendationer		
EE	Pöörlemissageduse soovitused		
LV	Griešanās ātruma ieteikumi		
DE AT CH	Drehzahlempfehlungen		
Ø	Min.	Max.	
mm			
19	200	400	
25	180	380	
38	160	360	
44	120	280	
68	100	200	
83	80	180	

GB

● Introduction

We congratulate you on the purchase of your new product. You have chosen a high quality product. Familiarise yourself with the product before using it for the first time. In addition, please carefully refer to the operating instructions and the safety advice below. Only use the product as instructed and only for the indicated field of application. Keep these instructions in a safe place. If you pass the product on to anyone else, please ensure that you also pass on all the documentation with it.

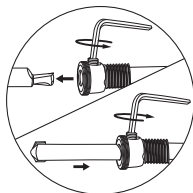
● Operation

The carbide hole saw set can be used with a 20 V cordless screwdriver.

The product is suitable for wall and floor tiles with a hardness grade of 1–2.

Pre-drill a centre hole with a 10 mm tile drill for maximum stability.

Order replacement drills online from OPTIMEX Services GmbH (www.optimex-shop.com).



● Service

GB **Service Great Britain**
Tel.: 0800 0569216
E-Mail: owim@lidl.co.uk

FI

● Johdanto

Onnittelemme sinua uuden tuotteen hankinnasta. Olet valinnut korkealaatuisen tuotteen. Tutustu laitteeseen ennen ensimmäistä käyttöönottoa. Lue sitä varten tämä käyttöohje ja turvallisuusohjeet. Käytä tuotetta vain kuvatulla tavalla ja ilmoitetulla käyttöalalla. Säilytä käyttöohje paikassa, josta löydät sen aina. Anna kaikki ohjeet mukaan, jos luovutat tuotteen edelleen.

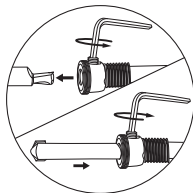
● Käyttö

Karbidista reikäsahasarjaa voidaan käyttää yhdessä 20 V:n ruuvinvääntimen kanssa.

Tuote soveltuu seinä- ja lattialaatoille, joiden kovuusaste on 1–2.

Poraa ensin keskireikä 10 mm:n laattaporanterällä suurimman vakauden saavuttamiseksi.

Tilaa vaihtoporanterät verkosta OPTIMEX Services GmbH:ltä (www.optimex-shop.com).



● Huoltopalvelu

FI **Huoltopalvelu Suomi**
Puhelin: 0800 913375
E-Mail: owim@lidl.fi

SE

● Inledning

Grattis till köpet av din nya produkt. Du har valt en produkt av hög kvalitet. Gör dig bekant med produkten innan du använder den. Läs följande bruksanvisning och säkerhetsinformation. Använd endast produkten i enlighet med beskrivningen och för angivna ändamål. Förvara denna handledning på en säker plats. Överlämna även bruksanvisningen om du överlåter produkten till en tredje part.

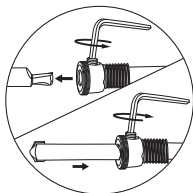
● Hantering

Karbid-hålsågssatsen kan användas tillsammans med 20 V borrskruvdragare.

Produkten är lämplig för vägg- och golvplattor med hårdhetsgrad 1–2.

Förborra ett mitthål med en 10 mm kakelborr för att kunna hålsåga med maximal stabilitet.

Beställ reservborrar online hos OPTIMEX Services GmbH (www.optimex-shop.com).



● Service

SE Service Sverige

Tel.: 020791808

E-Mail: owim@lidl.se

FI Service Finland

Tel: 0800 913375

E-Mail: owim@lidl.fi

EE

● Sissejuhatus

Õnnitleme teid selle uue toote ostu puhul! Olete endale saanud kõrgekvaliteedilise toote.

Tutvuge tootega enne selle esmast kasutusele võtmist.

Selleks lugege tähelepanelikult läbi allolev kasutusjuhend

ja ohutusnõuded. Kasutage

toodet üksnes kirjeldatud

viisil ja otstarbel. Hoidke

see kasutusjuhend kindlalt

teadaolevas kohas alles. Toote

edasiandmisel kolmandatele

isikutele andke kaasa ka kõik

toote dokumendid.

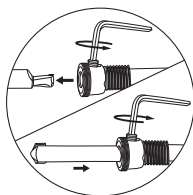
● Kasutamine

Karbiidist vineerisae komplekti saab kasutada koos 20 V akutrelliga.

Toode sobib seinä- ja põrandaplaatide jaoks kõvadusastmega 1–2.

Puurige ette keskmine ava 10 mm plaadipuuri abil, et saavutada maksimaalne stabiilsus.

Tellige lisapuure veebist ettevõttelt OPTIMEX Services GmbH (www.optimex-shop.com).



● Teenindus

EE Teenindus Eestis

Tel: 8000049117

E-posti

aadress: owim@lidl.ee

LV

● Ievads

Apsveicam jūs ar jaunā izstrādājuma iegādi! Jūs esat izvēlējies augstas kvalitātes izstrādājumu. Pirms pirmās lietošanas reizes iepazīstiet šo izstrādājumu. Rūpīgi izlasiet šo lietošanas instrukciju un drošības norādījumus.

Izmantojiet izstrādājumu tikai tā, kā aprakstīts un atbilstoši tam paredzētajam lietojumam. Uzglabājiet šo instrukciju drošā vietā. Ja nododat izstrādājumu citai personai, dodiet līdzi arī visu dokumentāciju.

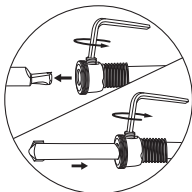
● Lietošana

Karbīda kroņurbju komplektu var izmantot kopā ar 20 V urbja mašīnu.

Izstrādājums ir piemērots sienas un grīdas flīzēm ar cietības pakāpi 1–2.

Lai nodrošinātu maksimālu stabilitāti, ar 10 mm flīžu urbi iepriekš izurbiet centrālo urbumu.

Pasūtiet rezerves urbi tiešsaistē uzņēmumā OPTIMEX Services GmbH (www.optimex-shop.com).



● Serviss

LV **Serviss Latvijā**
Tālrunis: 80005811
E-pasts: owim@lidl.lv

● Einleitung

Wir beglückwünschen Sie zum Kauf Ihres neuen Produkts. Sie haben sich damit für ein hochwertiges Produkt entschieden. Machen Sie sich vor der ersten Inbetriebnahme mit dem Produkt vertraut. Lesen Sie hierzu aufmerksam die nachfolgende Bedienungsanleitung und die Sicherheitshinweise. Benutzen Sie das Produkt nur wie beschrieben und für die angegebenen Einsatzbereiche. Bewahren Sie diese Anleitung an einem sicheren Ort auf. Händigen Sie alle Unterlagen bei Weitergabe des Produktes an Dritte mit aus.

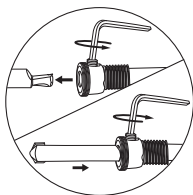
● Bedienung

Der Karbid-Lochsägensatz kann in Verbindung mit einem 20 V Bohrschrauber verwendet werden.

Das Produkt eignet sich für Wand- und Bodenfliesen mit einem Härtegrad von 1–2.

Bohren Sie ein Mittelloch mit einem 10 mm Fliesenbohrer vor, um eine maximale Stabilität zu erreichen.

Bestellen Sie Ersatzbohrer online bei OPTIMEX Services GmbH (www.optimex-shop.com).



● Service

DE **Service Deutschland**

Tel.: 0800 5435 111

E-Mail: owim@lidl.de

AT **Service Österreich**

Tel.: 0800 292726

E-Mail: owim@lidl.at

CH **Service Schweiz**

Tel.: 0800 562153

E-Mail: owim@lidl.ch



IAN 458693_2401
OWIM GmbH & Co. KG
Stiftsbergstraße 1
74167 Neckarsulm
GERMANY

Model No.: HG06519B
Version: 06/2024