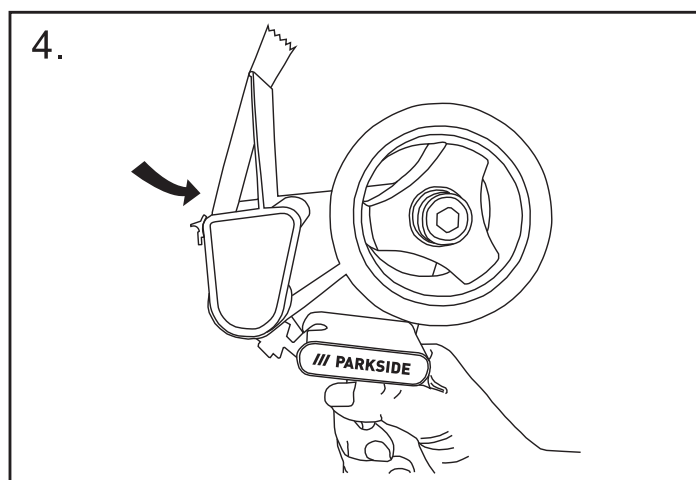
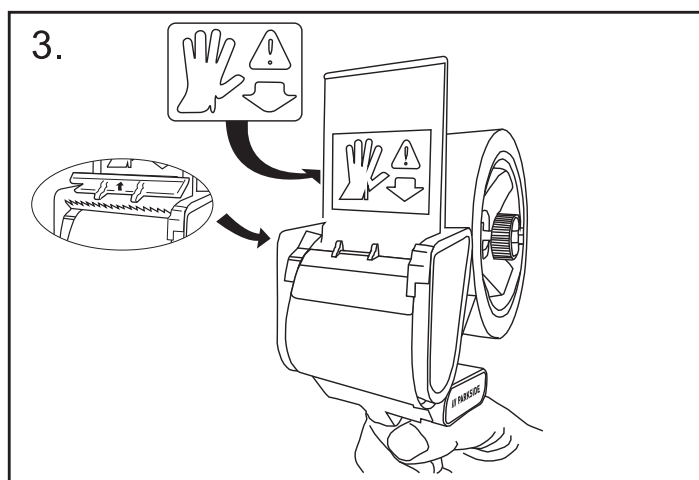
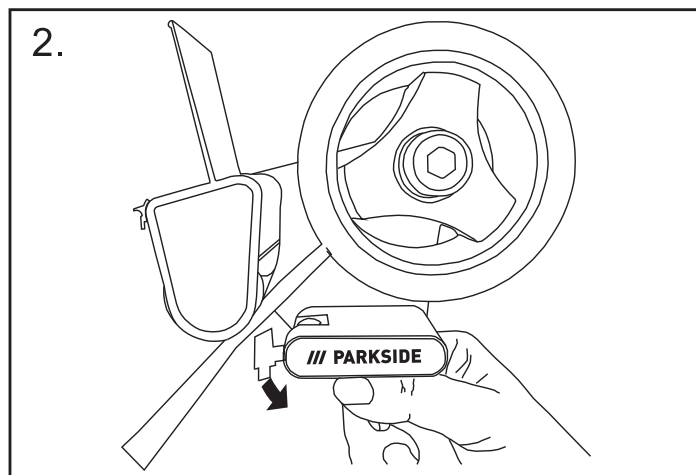
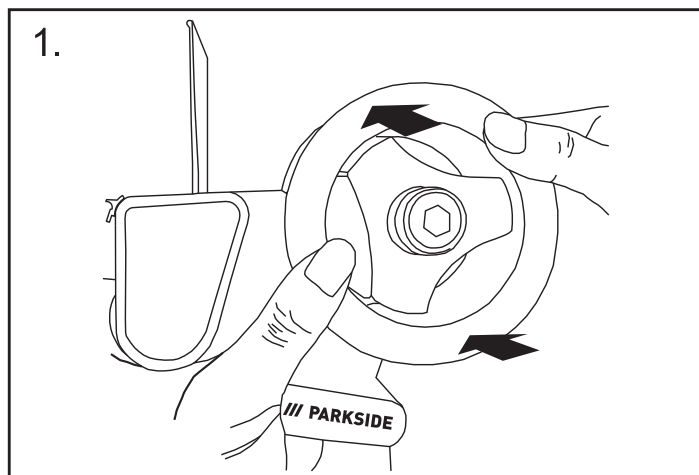


/// PARKSIDE®



GB

1. Insert the packing tape roll onto the dispenser wheel (on the top-right of the product). Position the packing tape roll so that it will unwind with the sticky side facing down as the product is pulled backwards.
2. Pull the front end of the packing tape roll through the slot between the dispenser wheel and the metal guide. The metal guide can be held open by pressing down the metal tab. The sticky side of the packing tape should face down.
3. Adjust the tension (clockwise) on the dispenser wheel to set a smooth and comfortable unwind mechanism. Open the protective cover by rolling up the indicator until you hear a "Tac" sound. Then start packing.
CAUTION: Do not cut yourself on the sharp blade.
4. Pull up the packing tape over the cutting bar/blade. Press the packing tape against a box and pull the product towards the back. Make sure the packing tape unwinds and adheres correctly to the box.
5. Close the protective cover by rolling down the indicator until the cover is fully closed.

● Disposal

The packaging is made entirely of recyclable materials, which you may dispose of at local recycling facilities.

Contact your local refuse disposal authority for more details of how to dispose of your worn-out product.

● Warranty

The product has been manufactured to strict quality guidelines and meticulously examined before delivery. In the event of material or manufacturing defects you have legal rights against the retailer of this product. Your legal rights are not limited in any way by our warranty detailed below.

The warranty for this product is 3 years from the date of purchase. The warranty period begins on the date of purchase. Keep the original sales receipt in a safe location as this document is required as proof of purchase.

Any damage or defects already present at the time of purchase must be reported without delay after unpacking the product.

Should the product show any fault in materials or manufacture within 3 years from the date of purchase, we will repair or replace it – at our choice – free of charge to you. The warranty period is not extended as a result of a claim being granted. This also applies to replaced and repaired parts.

This warranty becomes void if the product has been damaged, or used or maintained improperly.

The warranty covers material or manufacturing defects. This warranty does not cover product parts subject to normal wear and tear, thus considered consumables (e.g. batteries, rechargeable batteries, tubes, cartridges), nor damage to fragile parts, e.g. switches or glass parts.

Warranty claim procedure

So that your request can be processed quickly, please observe the following instructions:

For all inquiries, please have the receipt and item number (e.g., IAN 484693_2501) ready as proof of purchase.

The article number can be taken from the identification label on the product, engraving on the product, the front cover of your manual (at the bottom left), or the sticker on the back or bottom of the product.

If malfunctions or other defects arise, first contact the service department indicated below by phone or email.

You can then send a product recorded as defective to the communicated service address postage-free, making sure to enclose proof of purchase (receipt) and information on the details of the defect and when it occurred.

You can download and view this and numerous other manuals at parkside-diy.com. This QR code takes you directly to parkside-diy.com. Choose your country and use the search screen to search for the operating instructions. Entering the item number (IAN) 484693_2501 takes you to the operating instructions for your item.

Service

GB **Service Great Britain**
Tel.: 08000569216
E-Mail: owim@lidl.co.uk

HU

1. Illessze rá a csomagolószalagot az adagolókerékre (a termék jobb felső részén). A csomagolószalagot úgy igazítsa, hogy a ragasztós fele lefelé tekeredjen, amikor a terméket hátrahúzza.
2. Húzza át csomagolószalag első végét az adagolókerék és a fém vezető közti nyíláson. A fém vezető a fém retesz lenyomásával nyitható fel. Igazítsa a csomagolószalag ragasztós oldala nézzen lefelé.
3. Állítsa be a feszültséget (az óramutató járásával megegyező irányban) a tekerési mechanizmus akadálymentes és kényelmes beállításához. Nyissa fel a védőfedelelet a jelző felhajtásával, amíg egy kattánót nem hall. Ezután kezdje meg a csomagolást.
VIGYÁZAT: Ügyeljen arra, hogy az éles penge meg ne vágja.
4. Húzza át a csomagolószalagot a vágóélen/pengén. Nyomja rá a csomagolószalagot egy dobozra, majd húzza el a terméket lefelé. Ellenőrizze, hogy a csomagolószalag megfelelően letekeredik-e, illetve hogy rátapad-e a dobozra.
5. Zárja le a védőfedelelet a jelző lefelé hajtásával, amíg a fedél teljesen le nem záródik.

● Mentésítés

A csomagolás környezetbarát anyagokból készült, amelyeket a helyi újrahasznosító helyeken adhat le ártalmatlanítás céljából.

A kiszolgált termék megsemmisítését lehetőségéről lakóhelye illetékes önkormányzatánál tájékozódhat.

● Garancia

A terméket gondosan, szigorú minőségi előírások betartásával gyártottuk, és a szállítás előtt gondosan ellenőriztük. Anyag- vagy gyártási hibák esetén a termék eladójával szemben törvényes jogok illetik meg. Az Ön törvényes jogait az általunk alább meghatározott garancia semmilyen módon nem korlátozza.

Erre a termékre 3 év garanciát adunk a vásárlás dátumától számítva. A garancia idő a vásárlás dátumával kezdődik. Biztonságos helyen őrizze meg az eredeti vásárlói bizonylatot, mert ez a dokumentum szükséges a vásárlás bizonyításához.

A vásárláskor fennálló károkat és hiányosságokat a termék kicsomagolása után haladéktalanul jelezze.

Ha ezen a terméken a vásárlástól számított 3 éven belül anyag- vagy gyártási hibát észlel, választásunk szerint ingyenesen megjavítjuk vagy kicseréljük a terméket. A garancia idő nem hosszabbodik meg a helyette nyújtott szavatossági igény által. Ez a kicserélt vagy javított alkatrészekre is érvényes.

A garancia megszűnik, ha a terméket megrongálták, ill. nem szakszerűen kezelték vagy végezték a karbantartást.

A garancia az anyag- és gyártási hibákra vonatkozik. Ez a garancia nem terjed ki azokra a termékalkatrészekre, amelyek normál kopásnak vannak kitéve, és ezért gyorsan kopó alkatrészeknek minősülnek (pl. elemekre, akkumulátorokra, tömlőkre, tintapatronokra), illetve a törékeny alkatrészek sérülésére, pl. kapcsolókra vagy üveg alkatrészekre.

Garanciális ügyek lebonyolítása

Megkeresése gyors feldolgozásához kérjük, kövesse az alábbi utasításokat:

Megkeresés esetén kérjük, mindig készítse elő a pénztárblokkot és a termékszámot (pl. IAN 484693_2501) a vásárlás igazolására.

A termékszámot kérjük, olvassa le a típustábláról, a terméken elhelyezett gravírozásból, az útmutató címlapjáról (alul a bal oldalon), vagy a termék hátsó vagy alsó oldalán található matricáról.

Működési hiba vagy egyéb hiányosság fellépése esetén először vegye fel a kapcsolatot a következőkben felsorolt szervizek valamelyikével telefonon, vagy e-mailen.

A hibásnak ítélt terméket a pénztárblokk és a hiba leírásának és keletkezési idejének megjelölésével, díjmentesen küldheti el az Ön számára kijelölt szerviz címére.

A parkside-diy.com oldalon ezt és számos további kézikönyvet tud megtekinteni és letölteni. Ezzel a QR-kóddal közvetlenül a parkside-diy.com oldalra jut. Válassza ki az országot, és a keresőfelületen keresse meg a használati útmutatókat. A termékszám (IAN) 484693_2501 beírásával juthat el az Ön termékének használati útmutatójához.

Szerviz

● Szerviz Magyarország

Tel.: 0680021536
E-mail: owim@lidl.hu

SI

1. Zvitek pakirnega traku položite na kolo podajalnika (zgoraj desno na izdelku). Namestite zvitek pakirnega traku tako, da se bo odvijal z lepišno stranjo navzdol, medtem ko izdelek vlečete nazaj.
2. Sprednji konec zvitka pakirnega traku povlecite skozi režo med kolesom podajalnika in kovinskim vodilom. Kovinsko vodilo lahko odprete s pritiskom na kovinski jeziček. Lepljivo stran pakirnega traku usmerite navzdol.
3. Za gladko in udobno odvijanje nastavite napetost na kolesu za podajanje (z vrtenjem v desno). Odprite zaščitni pokrov, tako da navijete kazalniki, dokler ne zaslišite klika. Nato začnite pakirati.
PREVIDNO: Ne porežite se z ostrim rezilom.
4. Pakirni trak potegnite čez rezalni rob/rezilo. Pakirni trak pritisnite ob škatlo in izdelek povlecite nazaj. Prepričajte se, ali se pakirni trak pravilno odvija in prilepi na škatlo.
5. Zaprite zaščitni pokrov, tako da kazalniki obrnete navzdol, dokler se pokrov ne zapre do konca.

● Odstranjanje

Embalaža je narejena iz okolju primernih materialov, ki jih lahko oddate za recikliranje na lokalnih zbirališčih odpadkov.

O možnostih odstranjanja odsluženega izdelka se lahko poizvede pri svoji občinski ali mestni upravi.

Postopek pri uveljavljanju garancije

Za zagotavljanje hitre obdelave vaše zadeve sledite naslednjim napotkom:

Za vse poizvedbe imejte pripravljeni potrdilo o nakupu in številko izdelka (npr. IAN 484693_2501) kot dokazilo o nakupu.



Številka izdelka je navedena na tipski ploščici na izdelku, gravuri na izdelku, naslovnem listu vaših navodil (spodaj levo) ali nalepki na hrbtni ali spodnji strani izdelka.

Če pride do napak v delovanju ali drugih pomanjkljivosti, se najprej obrnite na spodaj navedeni servisni oddelek po telefonu ali e-pošti.

Izdelek, ki je označen za pokvarjenega, lahko nato s priložitvijo računa (potrdila o nakupu) ter z navedbo pomanjkljivosti in kdaj je do nje prišlo brezplačno pošljete na navedeni servisni naslov.

Na strani parkside-diy.com lahko preberete in prenesete ta priročnik in še veliko drugih. S to kodo QR prispete neposredno na stran parkside-diy.com. Izberite svojo državo in prek iskalne maske poiščite navodila za uporabo. Z vnosom številke izdelka (IAN) 484693_2501 prispete do navodil za uporabo tega izdelka.

Servis

● Servis Slovenija

Tel.: 00386 (0) 80 080 917
E-Mail: infofon@lidl.si

Pooblaščen serviser:

OWIM GmbH & Co. KG
Stiftsbergstraße 1
74167 Neckarsulm
NEMČIJA

☎ 00386 (0) 80 080 917

✉ infofon@lidl.si

Garancijski list

1. S tem garancijskim listom OWIM GmbH & Co. KG, Stiftsbergstraße 1, 74167 Neckarsulm, Nemčija jamčimo, da bo izdelek v garancijskem roku ob normalni in pravilni uporabi brezhibno deloval in se zaveujemo, da bomo ob izpolnjenih spodaj navedenih pogojih odpravili morebitne pomanjkljivosti in okvare zaradi napak v materialu ali izdelavi oziroma po svoji presoji izdelek zamenjali ali vrnili kupnino.
2. Garancija je veljavna na ozemlju Republike Slovenije.
3. Garancijski rok za proizvod je 3 leta od datuma izročitve blaga. Datum izročitve blaga je razviden iz računa.
4. Če izdelek ne izpolnjuje specifikacij ali nima lastnosti, navedenih v garancijskem listu ali oglaševalskem sporočilu, lahko potrošnik najprej zahteva odpravo napak. O napaki mora potrošnik obvestiti proizvajalca ali pooblaščen servis (kontaktna številka in elektronski naslov navedena zgoraj) in zahtevati odpravo napak. Kupec je dolžan ob uveljavljanju zahtevka predložiti garancijski list in račun, kot potrdilo in dokazilo o nakupu ter dnevu izročitve blaga. Svetujemo vam, da pred tem natančno preberete navodila o sestavi in uporabi izdelka.
5. Rok za odpravo napake je 30 dni od dneva, ko je proizvajalec ali pooblaščen servis prejel zahtevo za odpravo napake. Če napake v tem roku niso odpravljene, mora proizvajalec potrošniku brezplačno zamenjati blago z enakim, novim in brezhibnim blagom. Rok se lahko zaradi narave in kompleksnosti blaga, narave in resnosti neskladnosti ter napora, ki je potreben za dokončanje popravila ali zamenjave podaljša za najkrajši čas, ki je potreben za dokončanje popravila, vendar največ za 15 dni.

- O številu dni podaljšanega roka in razlogih za podaljšanje mora biti potrošnik obveščen pred potekom 30 dnevnega roka za odpravo napak.
- Če v roku 30 dni oz. v primeru podaljšanja v roku 45 dni blago ni popravljeno ali blago ni zamenjano z novim, lahko potrošnik od proizvajalca zahteva vračilo celotne kupnine ali zahteva sorazmerno znižanje kupnine. Sorazmerno znižanje kupnine je sorazmerno zmanjšanju vrednosti blaga, ki ga je potrošnik prejel, v primerjavi z vrednostjo, ki bi jo imelo blago, če bi bilo skladno.
 - Če se neskladnost pojavi v manj kot 30 dneh od dobave blaga, lahko potrošnik ob predložitvi blaga od proizvajalca takoj zahteva vračilo plačanega zneska.
 - Proizvajalec oziroma pooblaščen servis lahko potrošniku za čas popravila blaga, za katero je bila izdana obvezna garancija, zagotovi brezplačno uporabo podobnega blaga. Če proizvajalec potrošniku ne zagotovi nadomestnega blaga včasno uporabo, ima potrošnik pravico uveljavljati škodo, ki jo je utrpel, ker blaga ni mogel uporabljati od trenutka, ko je zahteval popravilo ali zamenjavo, do njune izvršitve.
 - Stroške za material, nadomestne dele, delo, prenos in prevoz izdelkov, ki nastanejo pri odpravljanju okvar oziroma nadomestitvi blaga z novim, krije proizvajalec.
 - V primeru zamenjave blaga ali zamenjave bistvenega dela blaga z novim se potrošniku izda nov garancijski list.
 - V primeru, da proizvod popravljiva nepooblaščen servis ali nepooblaščen oseba, kupec ne more uveljavljati zahtevkov iz te garancije.
 - Vzroki za okvaro oziroma nedelovanje izdelka morajo biti lastnosti stvari same in ne vzroki, ki so zunaj proizvajalčeve oziroma prodajalčeve sfere. Kupec ne more uveljavljati zahtevkov iz te garancije, če se ni držal priloženih navodil za sestavo in uporabo izdelka ali če je izdelek kakorkoli spremenjen ali nepravilno vzdrževan.
 - Proizvajalec zagotavlja proti plačilu popravilo, vzdrževanje blaga, nadomestne dele in priklopne aparate vsaj tri leta po poteku garancijskega roka.
 - Obrabni deli oz. potrošni material so izvzeti iz garancije.
 - Vsi potrebni podatki za uveljavljanje garancije in podatki, ki identificirajo blago za katerega velja garancija se nahajajo na dveh ločenih dokumentih (garancijski list, račun).
 - Ta garancija proizvajalca ne izključuje zakonske pravice potrošnika, da zoper prodajalca v primeru neskladnosti blaga brezplačno uveljavlja jamčevalne zahtevke. Ta garancija prav tako ne izključuje pravic potrošnika, ki izhajajo iz obveznega jamstva za skladnost blaga.

Prodajalec:
Lidl Slovenija d.o.o. k.d., Pod lipami 1,
SI-1218 Komenda



- Vložte roli balícího pásu na dávkovací kolo (vpravo nahore na výrobku). Umístěte roli balícího pásu tak, aby se při tažení výrobku dozadu odvalovala lepicí stranou dolů.
- Protáhněte přední konec role balícího pásu otvorem mezi dávkovacím kolem a kovovým vodítkem. Kovové vodítko lze otevřít stisknutím kovové spony. Směřujte lepicí stranu balícího pásu směrem dolů.
- Nastavte napětí (ve směru hodinových ručiček) na kolečku dávkovače, abyste nastavili hladký a pohodlný odvíjecí mechanismus. Otevřete ochranný kryt srolováním indikátoru, dokud neuslyšíte zvuk zacvaknutí. Potom začněte balit.
- Natáhněte balící pás přes reznou hranu/čepel. Přitlačte balící pás na karton a zatáhněte výrobek dozadu. Ujistěte se, že se balící pás správně odvíjí a drží na kartonu.
- Zavřete ochranný kryt přetočením indikátoru směrem dolů, dokud není kryt zcela zavřený.

● Zlikvidování

Obal se skládá z ekologických materiálů, které můžete zlikvidovat prostřednictvím místních sběrů recyklovatelných materiálů.

O možnostech likvidace vysloužilých zařízení se informujte u správy vaší obce nebo města.

● Záruka

Výrobek byl vyroben podle přísných směrníc kvality a před dodáním pečlivě otestován. V případě materiálních nebo výrobních vad máte zákonná práva vůči prodejci výrobku. Vaše zákonná práva nejsou níže uvedenou zárukou nijak omezená.

Záruka na tento výrobek je 3 roky od data zakoupení. Záruční doba začíná dnem zakoupení. Originál dokladu o zakoupení si uschovejte na bezpečném místě, protože tento doklad je vyžadován jako doklad o koupi.

Jakékoli poškození nebo závady, které se vyskytly již v okamžiku nákupu, musí být nahlášeny ihned po vybalení výrobku.

Pokud se u výrobku během 3 let od data zakoupení projeví vada materiálu nebo výrobní vada, pak vám ho podle naší volby bezplatně opravíme nebo vyměníme. Záruční doba se po uznané reklamaci neprodlužuje. To platí také pro vyměněné a opravené díly.

Tato záruka je neplatná, pokud byl výrobek poškozený nebo nesprávně používáný anebo udržovaný.

Záruka se kryje na materiálové a výrobní vady. Tato záruka se nevztahuje na díly výrobku, které jsou vystaveny běžnému opotřebení, a proto je lze považovat za spotřební díly (např. baterie, akumulátory, hadice, inkoustové patrony) nebo na poškození křehkých součástí, jako jsou např. spínače nebo díly, které jsou vyrobeny ze skla.

Postup v případě uplatňování záruky

V zájmu rychlého zpracování Vašeho požadavku se řiďte následujícími pokyny:

Pro všechny požadavky si uschovejte pokladní stvrzenku jako doklad o nákupu a číslo položky (např. IAN 484693_2501).

Číslo položky najdete na typovém štítku, je vyryto na výrobku, je uvedeno na titulní stránce Vašeho návodu (vlevo dole) nebo je na nálepce na zadní nebo spodní straně výrobku.

Při poruchách funkce nebo jiných závadách nejdříve kontaktujte telefonicky nebo e-mailem níže uvedené servisní oddělení.

Na adresu servisu, kterou Vám sdělíme, můžete zdarma odeslat pouze výrobek, který byl zaznamenaný jako vadný, a to spolu s pokladním dokladem (stvrzenkou), popisem závady a uvedením doby, kdy k závadě došlo.

Na stránkách parkside-diy.com najdete tuto a celou řadu dalších příruček k nahlédnutí a ke stažení. Pomocí tohoto QR kódu se dostanete přímo na stránky parkside-diy.com. Vyberte svou zemi a vyhledejte návod k obsluze pomocí formuláře k vyhledávání. Zadáním čísla položky (IAN) 484693_2501 se dostanete k návodu k obsluze Vašeho výrobku.

Servis

CZ Servis Česká republika
Tel.: 800600632
E-Mail: owim@lidl.cz



- Nasuňte zvitok baliacej pásky na kotúč odvíjača (vpravo hore na produkte). Umiestnite zvitok baliacej pásky tak, aby sa odvíjal lepiacou stranou nadol, keď budete produkt ťahať smerom dozadu.
- Predný koniec zvitku baliacej pásky potiahnite cez štrbinu medzi kotúčom odvíjača a kovovým vedením. Kovové vedenie môžete otvoriť stlačením kovovej lamely. Lepiacu stranu baliacej pásky nasmerujte nadol.
- Pnutie na kotúči odvíjača nastavte (v smere hodinových ručičiek) tak, aby ste nastavili hladký a pohodlný mechanizmus odvíjania. Ochranný kryt otvorte tak, že indikátor budete rolovať hore, až kým nezazníte cvaknutie. Potom začnite s balením.
- POZOR:** Neporežte sa na ostrej čepeli.
- Baliacu pásku ťahajte cez reznú hranu/čepel. Pritlačte baliacu pásku ku kartónu a produkt ťahajte smerom dozadu. Uistite sa, či sa baliaca páska odvíja správne a či na kartóne drží.
- Ochranný kryt zatvorte tak, že indikátor budete rolovať dole, až kým kryt nebude úplne zatvorený.

● Likvidácia

Obal pozostáva z ekologických materiálov, ktoré môžete odovzdať na miestnych recyklačných zberných miestach.

O možnostiach likvidácie opotrebovaného výrobku sa môžete informovať na Vašej obecnej alebo mestskej správe.

● Záruka

Výrobok bol starostlivo vyrobený v súlade s prísnyimi smernicami kvality a pred dodaním dôkladne otestovaný. V prípade materiálových alebo výrobných chýb máte zákonné práva voči predajcovi výrobku. Vaše zákonné práva nie sú žiadnym spôsobom obmedzené našou zárukou uvedenou nižšie.

Záruka na tento výrobok je 3 roky od dátumu nákupu. Záručná doba začína plynúť dátumom kúpy. Originál dokladu o kúpe si uschovejte na bezpečnom mieste, pretože tento doklad je potrebný ako dôkaz o kúpe.

Akékoľvek poškodenie alebo nedostatky prítomné už v čase nákupu je potrebné nahlásiť ihneď po vybalení výrobku.

Ak sa v priebehu 3 rokov od dátumu zakúpenia preukáže, že výrobok vykazuje chyby materiálu alebo spracovania, podľa vlastného uváženia Vám ho bezplatne opravíme alebo vymeníme. Záručná doba sa na základe poskytnutej záručnej reklamácie nepredlžuje. To platí aj pre vymenené alebo opravené diely.

Táto záruka je neplatná, ak bol výrobok poškodený alebo nesprávne používaný alebo udržiavaný.

Záruka sa vzťahuje na chyby materiálu a výrobné chyby. Táto záruka sa nevzťahuje na časti výrobku, ktoré podliehajú bežnému opotrebovaniu, a preto sa považujú za opotrebovateľné diely (napr. batérie, nabíjateľné batérie, hadice, atramentové kazety), ani na poškodenie krehkých častí, napr. spínačov alebo častí zo skla.

Postup v prípade poškodenia v záruke

Na zabezpečenie rýchleho spracovania svojej žiadosti postupujte podľa ďalej uvedených pokynov:

Pre všetky otázky majte pripravený pokladničný lístok a číslo výrobku (napr. IAN 484693_2501) ako doklad o kúpe.

Číslo výrobku nájdete na typovom štítku výrobku, gravúre výrobku, titulnej strane návodu (vľavo dole) alebo na nálepke na zadnej alebo spodnej strane výrobku.

Pri výskyte funkčných porúch alebo iných nedostatkov sa najprv telefonicky alebo e-mailom obráťte na ďalej uvedené servisné oddelenie.

Výrobok označený ako chybný potom môžete bezplatne zaslať na poskytnutú servisnú adresu, pričom priložte doklad o kúpe (pokladničný lístok) a uvedte, v čom spočíva nedostatok a kedy sa vyskytol.

Na stránke parkside-diy.com si môžete stiahnuť túto a mnohé ďalšie príručky. Týmto QR kódom sa dostanete priamo na parkside-diy.com. Vyberte svoju krajinu a pomocou vyhľadávacej masky vyhládajte návody na obsluhu. Zadaním čísla výrobku (IAN) 484693_2501 sa dostanete na návod na obsluhu pre svoj výrobok.

Servis

SK **Servis Slovensko**
Tel.: 0800 008158
E-pošta: owim@lidl.sk

DE **AT** **CH**

1. Stecken Sie die Packbandrolle auf das Spenderrad (oben rechts am Produkt). Positionieren Sie die Packbandrolle so, dass sie sich mit der klebenden Seite nach unten abrollt, wenn das Produkt nach hinten gezogen wird.
2. Ziehen Sie das vordere Ende der Packbandrolle durch den Schlitz zwischen dem Spenderrad und der Metallführung. Die Metallführung kann durch Drücken der Metalllasche geöffnet werden. Richten Sie die klebende Seite des Packbandes nach unten aus.

3. Stellen Sie die Spannung (im Uhrzeigersinn) am Spenderrad ein, um einen reibungslosen und bequemen Abwickelmechanismus einzustellen. Öffnen Sie die Schutzabdeckung, indem Sie den Indikator aufrollen, bis Sie ein „Tack“-Geräusch hören. Beginnen Sie dann mit dem Verpacken.
VORSICHT: Schneiden Sie sich nicht an der scharfen Klinge.
4. Ziehen Sie das Packband über die Schneidkante/die Klinge. Drücken Sie das Packband gegen einen Karton und ziehen Sie das Produkt nach hinten weg. Stellen Sie sicher, dass sich das Packband korrekt abrollt und am Karton haftet.
5. Schließen Sie die Schutzabdeckung, indem Sie den Indikator nach unten rollen, bis die Abdeckung vollständig geschlossen ist.

Entsorgung

Die Verpackung besteht aus umweltfreundlichen Materialien, die Sie über die örtlichen Recyclingstellen entsorgen können.

Möglichkeiten zur Entsorgung des ausgedienten Produkts erfahren Sie bei Ihrer Gemeinde- oder Stadtverwaltung.

Garantie

Das Produkt wurde nach strengen Qualitätsrichtlinien hergestellt und vor der Auslieferung sorgfältig geprüft. Im Falle von Material- oder Herstellungsfehlern haben Sie gegenüber dem Verkäufer des Produkts gesetzliche Rechte. Ihre gesetzlichen Rechte werden in keiner Weise durch unsere unten aufgeführte Garantie eingeschränkt.

Die Garantie für dieses Produkt beträgt 3 Jahre ab Kaufdatum. Die Garantiefzeit beginnt mit dem Kaufdatum. Bewahren Sie den Originalkaufbeleg an einem sicheren Ort auf, da dieses Dokument als Nachweis des Kaufs erforderlich ist.

Alle Schäden oder Mängel, die bereits zum Zeitpunkt des Kaufs vorhanden sind, müssen unverzüglich nach dem Auspacken des Produkts gemeldet werden.

Sollte das Produkt innerhalb von 3 Jahren ab Kaufdatum einen Material- oder Herstellungsfehler aufweisen, werden wir es – nach unserer Wahl – kostenlos für Sie reparieren oder ersetzen. Die Garantiefzeit verlängert sich durch einen stattgegebenen Gewährleistungsanspruch nicht. Dies gilt auch für ersetzte und reparierte Teile.

Diese Garantie erlischt, wenn das Produkt beschädigt oder unsachgemäß verwendet oder gewartet wurde.

Die Garantie deckt Material- und Herstellungsfehler ab. Diese Garantie erstreckt sich weder auf Produktteile, die normalem Verschleiß unterliegen, und somit als Verschleißteile gelten (z. B. Batterien, Akkus, Schläuche, Farbpatronen), noch auf Schäden an zerbrechlichen Teilen, z. B. Schalter oder Teile aus Glas.

Abwicklung im Garantiefall

Um eine schnelle Bearbeitung Ihres Anliegens zu gewährleisten, folgen Sie bitte den folgenden Hinweisen:

Bitte halten Sie für alle Anfragen den Kassenbon und die Artikelnummer (z. B. IAN 484693_2501) als Nachweis für den Kauf bereit.

Die Artikelnummer entnehmen Sie bitte dem Typenschild am Produkt, einer Gravur am Produkt, dem Titelblatt Ihrer Anleitung (unten links) oder dem Aufkleber auf der Rück- oder Unterseite des Produktes.

Sollten Funktionsfehler oder sonstige Mängel auftreten kontaktieren Sie zunächst die nachfolgend benannte Serviceabteilung telefonisch oder per EMAIL.

Ein als defekt erfasstes Produkt können Sie dann unter Beifügung des Kaufbelegs (Kassenbon) und der Angabe, worin der Mangel besteht und wann er aufgetreten ist, für Sie portofrei an die Ihnen mitgeteilte Service Anschrift übersenden.

Auf parkside-diy.com können Sie diese und viele weitere Handbücher einsehen und herunterladen. Mit diesem QR-Code gelangen Sie direkt auf parkside-diy.com. Wählen Sie Ihr Land aus, und suchen Sie über die Suchmaske nach den Bedienungsanleitungen. Mittels Eingabe der Artikelnummer (IAN) 484693_2501 gelangen Sie zur Bedienungsanleitung für Ihren Artikel.

Service

DE **Service Deutschland**
Tel.: 0800 5435 111
E-Mail: owim@lidl.de

AT **Service Österreich**
Tel.: 0800 292726
E-Mail: owim@lidl.at

CH **Service Schweiz**
Tel.: 0800562153
E-Mail: owim@lidl.ch



PDF ONLINE
parkside-diy.com

IAN 484693_2501
OWIM GmbH & Co. KG
Stiftsbergstraße 1
74167 Neckarsulm
GERMANY

Model No.: HG11783A
Version: 09/2025

