



## ARRIATE ELEVADO CON CUBIERTA FIORIERA RIALZATA CON COPERTURA

**ES** ARRIATE ELEVADO CON CUBIERTA  
Instrucciones de montaje y de advertencias de seguridad

**PT** CANTEIRO ALTO COM COBERTURA  
Indicações de montagem e segurança

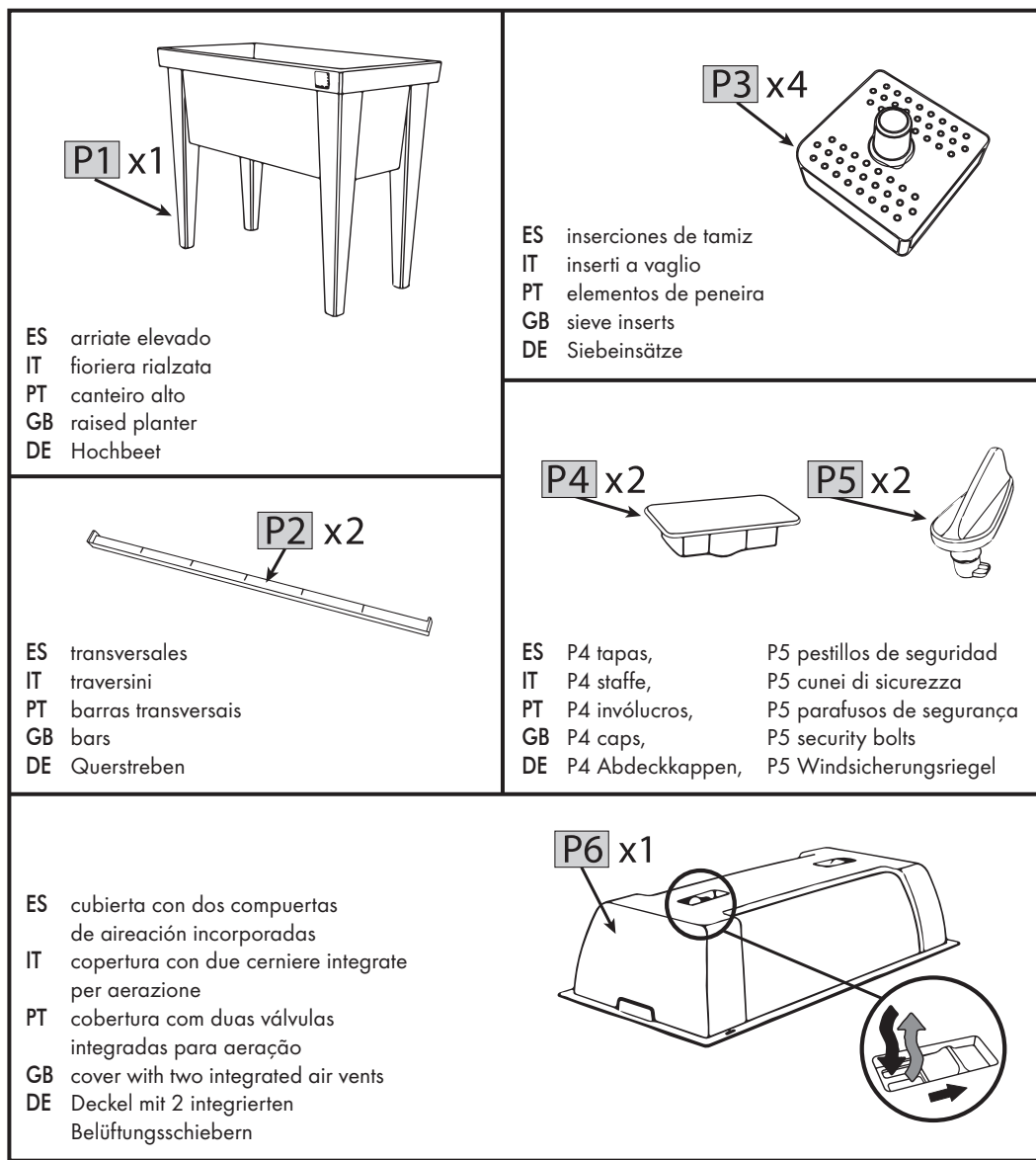
**DE AT CH** HOCHBEET MIT HAUBE  
Montage- und Sicherheitshinweise

**IT MT** FIORIERA RIALZATA CON COPERTURA  
Istruzioni di sicurezza e montaggio

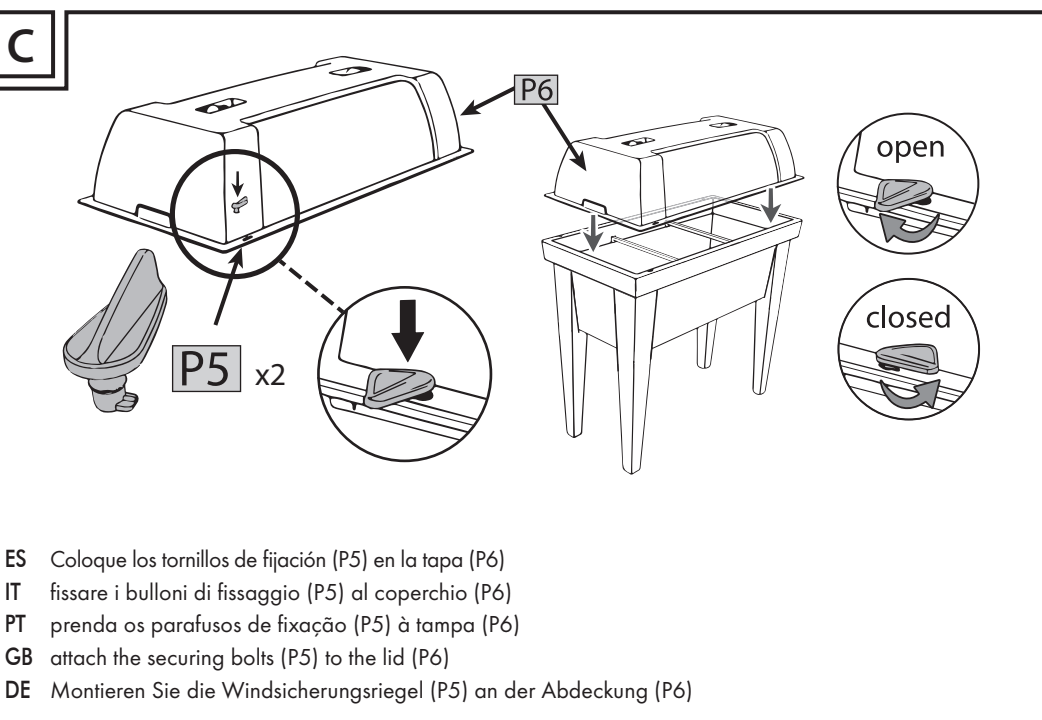
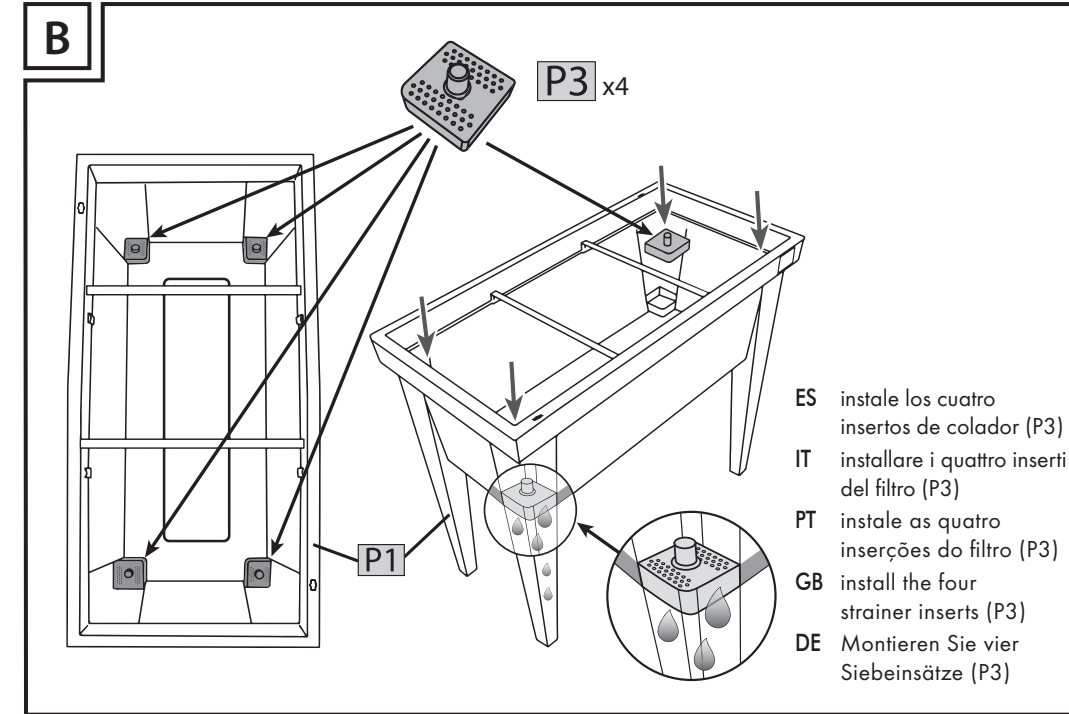
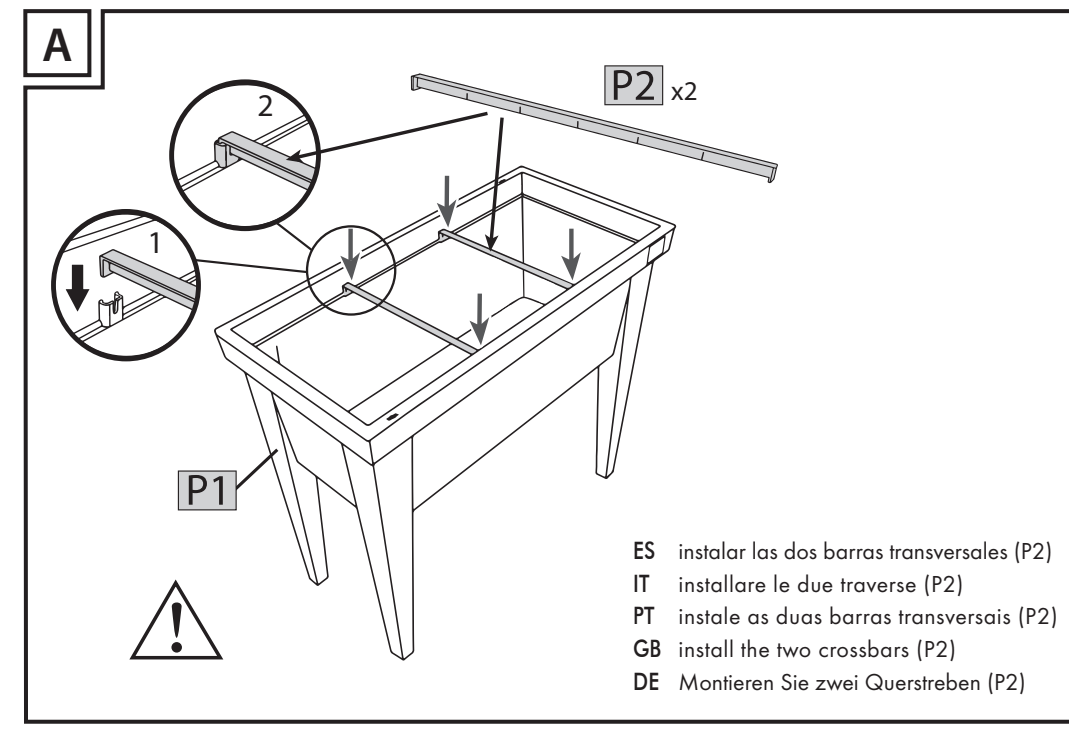
**GB MT** RAISED PLANTER WITH COVER  
Assembly and safety advice

IAN 374620\_2104

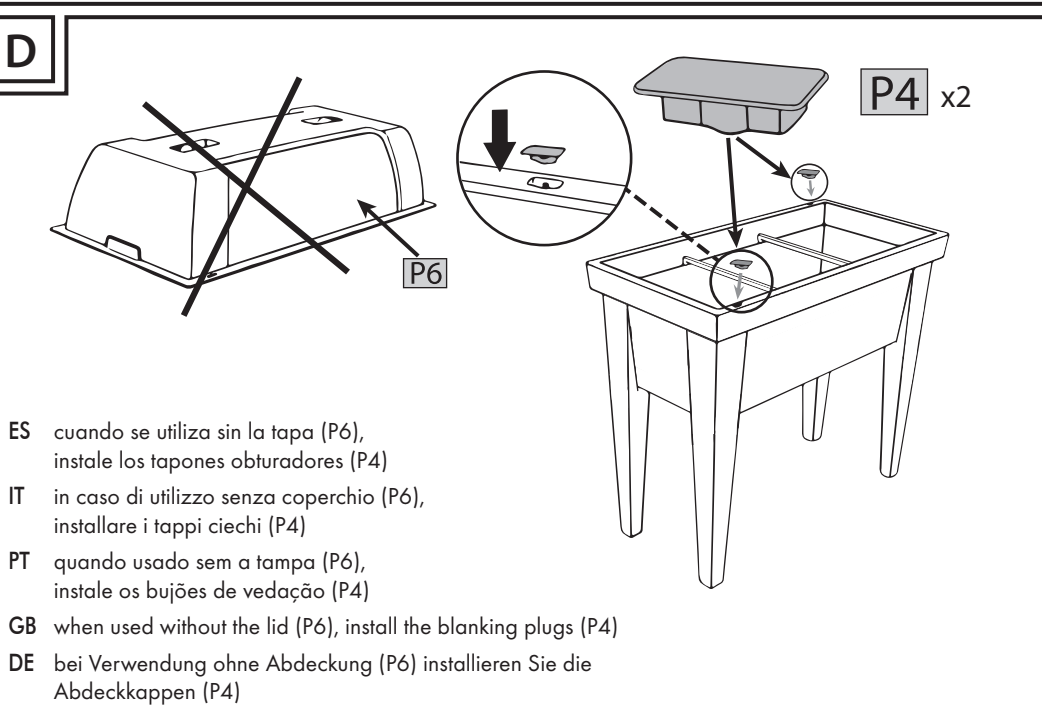
ES IT MT PT



ES	Funcionamiento y de seguridad	Página	5-6
IT / MT	Indicazioni per l'uso e per la sicurezza	Pagina	7-8
PT	Operacional e segurança	Página	10-11
GB / MT	Operation and safety notes	Page	13-14
DE / AT / CH	Bedienungs- und Sicherheitshinweise	Seite	17-18



**ES** Coloque los tornillos de fijación (P5) en la tapa (P6)  
**IT** fissare i bulloni di fissaggio (P5) al coperchio (P6)  
**PT** prenda os parafusos de fixação (P5) à tampa (P6)  
**GB** attach the securing bolts (P5) to the lid (P6)  
**DE** Montieren Sie die Windsicherungsriegel (P5) an der Abdeckung (P6)



**ES** cuando se utiliza sin la tapa (P6), instale los taponeros obturadores (P4)  
**IT** in caso di utilizzo senza coperchio (P6), installare i tappi ciechi (P4)  
**PT** quando usado sem a tampa (P6), instale os bujões de vedação (P4)  
**GB** when used without the lid (P6), install the blanking plugs (P4)  
**DE** bei Verwendung ohne Abdeckung (P6) installieren Sie die Abdeckkappen (P4)

### ES ARRIATE ELEVADO CON CUBIERTA

#### • Introducción

Felicitaciones por su compra de un nuevo recipiente de cultivo con tapa, un producto de verdadera alta calidad. El manual de montaje es una parte integral del producto, por lo tanto, debe guardarse cuidadosamente y entregarse a los propietarios posteriores.

**ATENCIÓN: ¡LEA ESTE MANUAL CUIDADOSAMENTE Y GUÁRDELO PARA FUTURAS CONSULTAS!**

#### • Las instrucciones de seguridad

Observe las siguientes notas de seguridad. El fabricante no es responsable de ningún daño causado por no seguir las instrucciones mencionadas en este manual en particular. Si tiene alguna pregunta, consulte siempre el número de artículo en el recibo de compra

- Este producto, un recipiente de cultivo con tapa, es solo para plantas en crecimiento. El mal uso puede provocar daños permanentes en el producto.
- No se sienta sobre el contenedor, no lo use como escalera y no coloque objetos pesados sobre él.
- Para asegurar la correcta estabilidad del artículo, rellénelo uniformemente con tierra de jardín hasta un nivel de unos centímetros por debajo del borde superior del contenedor.
- No mueva el recipiente lleno, porque entonces existe riesgo de lesiones y/o daño del producto.
- Coloque el contenedor sobre una superficie endurecida, uniforme y sin pendiente para evitar que se caiga y/o se dañe.
- Mantenga las piezas pequeñas fuera del alcance de los niños menores de tres años, ya que existe riesgo de ingestión y asfixia. No deje a los niños pequeños sin supervisión en las inmediaciones del contenedor. No debe usarse como caja de arena para niños.

- No utilice el producto si alguna de sus patas está dañada o si el contenedor de la planta está dañado.
- El contenedor se puede llenar con una carga nominal total de 61,9 kg y plantas que midan hasta 30 cm - sin usar tapa o que midan 20 cm con tapa. Exceder la carga antes mencionada puede dañar el producto.
- El producto es solo para uso en exteriores.
- Para minimizar la contaminación del sustrato, evite el riego excesivo. El exceso de agua se recoge solo en el borde superior de los insertos de tamiz (P3) colocados en las patas, y por encima de este nivel se descarga con las patas al exterior.
- Bloquear la tapa (P6) con tornillos de seguridad (P5) para evitar que el viento la lleve. Antes de quitar la tapa, asegúrese de que los pernos de seguridad estén en la posición abierta, de lo contrario podría dañar el producto.
- Se utilizan dos deslizadores integrados en la tapa (P6) para regular adecuadamente el intercambio de aire. La falta de ventilación adecuada puede tener un impacto negativo en el cultivo.

#### • Uso previsto

El recipiente de cultivo con tapa está destinado únicamente al cultivo de plantas y es solo para uso privado.

#### • Contenido del paquete

P1	arriate elevado	x1
P6	cubierta con dos compuertas de aireación incorporadas	x1
P5	pestillos de seguridad	x2
P3	inserciones de tamiz	x4
P2	transversales	x2
P4	tapas	x2
	manual de instrucciones	x1

#### • Revisiones / mantenimiento y cuidados

- Compruebe periódicamente la estabilidad y la posición del recipiente de cultivo con tapa. Debe asegurarse que el contenedor se coloque sobre un terreno duro, llano y sin pendiente.
- Limpiar periódicamente los pernos de seguridad y las aberturas del marco del contenedor en el que están colocados de la posible suciedad. Para asegu-

- rar el correcto funcionamiento de las partes móviles, limpie también las válvulas de compuerta de aireación y sus guías ubicadas en la tapa.
- Para evitar posibles deformaciones, se debe comprobar periódicamente el correcto ajuste de ambos travesaños.
- Es necesario verificar el nivel de llenado del suelo de forma regular.
- No utilice objetos afilados para limpiar, ya que pueden dañar la superficie del producto. Se recomienda limpiar con un paño suave húmedo y una solución de jabón suave

#### • Datos técnicos

Medidas:	79,5 x 39 x 88 cm (L x F x A)
Peso:	aprox. 3.1 kg
Volumen de las plantas:	máx. 70 l
Carga nominal:	máx. 61,9 kg

#### • Montaje

El recipiente de cultivo con tapa debe montarse de acuerdo con los pasos de montaje A - D que se muestran en el dibujo.

#### • Servicio

Jelenia Plast Sp. z o.o.  
ul. Spółdzielcza 47  
PL 58-500 Jelenia Góra  
info@jelenioplast.com

IAN 374620\_2104

#### • Utilización

El producto está hecho de material ecológico que se puede reciclar. Puede obtener información sobre la eliminación del producto usado en los puntos de reciclaje locales de su lugar de residencia.

## IT MT FIORIERA RIALZATA CON COPERTURA

#### • Introduzione

Congratulazioni per aver acquistato un nuovo contenitore di coltivazione con coperchio, un vero prodotto di alta qualità. Il manuale di montaggio è parte integrante del prodotto, pertanto va conservato con cura e trasmesso ai successivi proprietari.

**N.B. LEGGERE ATTENTAMENTE IL PRESENTE MANUALE D'USO E CONSERVARLO PER UN FUTURO RIFERIMENTO!**

#### • Istruzioni di sicurezza

Si prega di osservare le seguenti note di sicurezza. Il produttore non è responsabile per eventuali danni causati dalla mancata osservanza delle istruzioni menzionate in questo particolare manuale. In caso di domande, fare sempre riferimento al numero dell'articolo sulla ricevuta di acquisto.

- Questo prodotto, un contenitore di coltivazione con coperchio, è solo per piante in crescita. L'uso improprio può causare danni permanenti al prodotto.
- Non sedersi sul contenitore, non utilizzarlo come scala e non appoggiarvi sopra oggetti pesanti.
- Per garantire la corretta stabilità dell'articolo, riempilo uniformemente con terriccio da giardino fino a un livello di alcuni centimetri al di sotto del bordo superiore del contenitore.
- Non spostare il contenitore pieno, perché in tal caso sussiste il rischio di lesioni e/o danni al prodotto.
- Posizionare il contenitore su una superficie indurita, piana e non inclinata per proteggerlo da cadute e/o danneggiamenti.
- Conservare le piccole parti fuori dalla portata dei bambini di età inferiore ai tre anni, poiché esiste il rischio di ingestione e soffocamento. Non lasciare bambini piccoli incustoditi nelle immediate vicinanze del contenitore. Non deve essere utilizzato come sandbox per bambini.



- Non utilizzare il prodotto se le sue gambe sono danneggiate o se il contenitore della pianta è danneggiato.
- Il contenitore può essere riempito con un carico nominale totale di 61,9 kg e piante fino a 30 cm - senza l'utilizzo del coperchio o fino a 20 cm con coperchio. Il superamento del carico sopra indicato può danneggiare il prodotto.
- Il prodotto è solo per uso esterno.
- Per ridurre al minimo la contaminazione del substrato, evitare un'irrigazione eccessiva. L'acqua in eccesso viene raccolta solo al bordo superiore degli inserti del setaccio (P3) posti nelle gambe, e al di sopra di questo livello viene scaricata con le gambe verso l'esterno.
- Bloccare il coperchio (P6) con bulloni di sicurezza (P5) per evitare che venga spazzato via dal vento. Prima di rimuovere il coperchio, assicurarsi che i bulloni di sicurezza siano in posizione aperta, altrimenti si potrebbe danneggiare il prodotto.
- Due cursori integrati nel coperchio (P6) servono per regolare adeguatamente il ricambio d'aria. La mancata corretta ventilazione può avere un impatto negativo sulla coltura.

#### • Destinazione d'uso

Il contenitore di coltivazione con coperchio è destinato esclusivamente alla coltivazione di piante ed è solo per uso privato.

#### • Contenuto della confezione

P1	fioriera rialzata	x1
P6	copertura con due cerniere integrate per aerazione	x1
P5	unei di sicurezza	x2
P3	inserti a vaglio	x4
P2	traversini	x2
P4	staffe	x2
	manuale d'uso	x1

#### • Check-up / manutenzione e cura

- Controllare regolarmente la stabilità e il posizionamento del contenitore di coltivazione con il coperchio. È necessario assicurarsi che il contenitore sia posizionato su un terreno duro, uniforme e non in pendenza.

- Pulire regolarmente i bulloni di sicurezza e le aperture sul telaio del contenitore in cui sono posizionati da ogni possibile sporco. Per garantire il corretto funzionamento delle parti in movimento, pulire anche le saracinesche di aerazione e le relative guide poste in corrispondenza del coperchio.
- Al fine di evitare potenziali deformazioni, è necessario controllare regolarmente il corretto adattamento di entrambe le traverse.
- È necessario controllare regolarmente il livello di riempimento del terreno.
- Non utilizzare oggetti appuntiti per la pulizia poiché potrebbero danneggiare la superficie del prodotto. Si consiglia di pulire con un panno umido e morbido e una soluzione di sapone neutro.

#### • Dati tecnici

Dimensioni:	79,5 x 39 x 88 cm (L x L x A)
Peso:	ca. 3.1 kg
Volume della pianta:	max. 70 l
Carico nominale:	max. 61,9 kg

#### • Montaggio

Il contenitore di coltivazione con coperchio deve essere assemblato secondo le fasi di montaggio A - D mostrate nel disegno.

#### • Servizio

Jelenia Plast Sp. z o.o.  
ul. Spółdzielcza 47  
PL 58-500 Jelenia Góra  
info@jelenioplast.com

IAN 374620\_2104

#### • Utilizzo

Il prodotto è realizzato in materiale ecologico che può essere riciclato. Le informazioni sullo smaltimento del prodotto usato possono essere ottenute presso i punti di riciclaggio locali nel proprio luogo di residenza.

Vedere codici materiale sui singoli imballaggi e smaltire correttamente. PAP 22 (Carta). Raccolta differenziata. Verifica le disposizioni del tuo Comune.

## PT CANTEIRO ALTO COM COBERTURA

### • Introdução

Parabéns pela aquisição de um novo recipiente de cultivo com tampa, um verdadeiro produto de alta qualidade. O manual de montagem é parte integrante do produto, portanto, deve ser cuidadosamente guardado e repassado aos proprietários subsequentes.

**ATENÇÃO: DEVE LER COM ATENÇÃO ESTE MANUAL E ARMAZENÁ-LO PARA PODER LÊ-LO DEPOIS.**

### • Instruções de segurança

Observe as seguintes notas de segurança. O fabricante não é responsável por quaisquer danos causados pelo não cumprimento das instruções mencionadas neste manual específico. Se você tiver alguma dúvida, sempre consulte o número do artigo no recibo de compra.

- Este produto, um recipiente de cultivo com tampa, destina-se apenas ao cultivo de plantas. O uso incorreto pode causar danos permanentes ao produto.
- Não se sente no recipiente, não o utilize como escada e não coloque objetos pesados sobre ele.
- Para garantir a estabilidade correta do artigo, encha-o uniformemente com solo de jardim até um nível de alguns centímetros abaixo da borda superior do recipiente.
- Não mova o recipiente cheio, pois há risco de ferimentos e / ou danos ao produto.
- Coloque o recipiente sobre uma superfície endurecida, plana e não inclinada para protegê-lo de quedas e / ou danos.
- Mantenha as peças pequenas fora do alcance das crianças com menos de três anos, pois existe o risco de engolir e sufocar. Não deixe crianças pequenas desacompanhadas nas imediações do contêiner. Não deve ser usado como uma caixa de areia para crianças.
- Não use o produto se alguma das pernas dele estiver danificada ou se o recipiente da planta estiver danificado.



10

## GB (MT) RAISED PLANTER WITH COVER

### • Introduction

Congratulations on your purchase of a new raised planter box with lid, a true high-quality product. The assembly manual is an integral part of the product, therefore it should be carefully kept and passed on to subsequent owners

**NOTE: READ THE INSTRUCTIONS CAREFULLY AND KEEP THEM IN A SAFE PLACE FOR FUTURE REFERENCE!**

### • Safety instructions

Please observe the following safety notes. The manufacturer is not responsible for any damage caused by failure to follow the instructions mentioned in this particular manual. If you have any questions, please always refer to the article number on the purchase receipt

- This product, a raised planter box with lid, is for growing plants only. Misuse may lead to permanent damage of the product.
- Do not sit on the a raised planter box, do not use it as a ladder and do not place heavy objects on it.
- To ensure the correct stability of the article, fill it evenly with garden soil to a level of a few centimeters below the top edge of the container.
- Do not move the filled raised planter box, because then there is a risk of injury and/ or damage of the product.
- Place the raised planter box on a hardened, even and non-sloping surface to protect it from falling over and/or being damaged.
- Keep small parts out of the reach of children younger than three years old, because there is a risk of swallowing and suffocation. Do not leave small children unattended in the immediate vicinity of the container. It must not be used as a sandbox for children.
- Do not use the product if any legs of it are damaged or the plant container is damaged.
- The raised planter box can be filled with a total nominal load of 61.9 kg and plants



- O recipiente pode ser enchido com uma carga nominal total de 61,9 kg e plantas de até 30 cm - sem usar tampa ou medindo 20 cm com tampa. Exceder a carga mencionada acima pode danificar o produto.
- O produto é apenas para uso externo.
- Para minimizar a contaminação do substrato, evite regar excessivamente. O excesso de água é coletado apenas até a borda superior dos inserts da peneira (P3) colocados nas pernas, e acima desse nível é descarregada com as pernas para fora.
- Trave a tampa (P6) com os parafusos de segurança (P5) para evitar que seja soprada pelo vento. Antes de retirar a tampa, certifique-se de que os parafusos de segurança estão na posição aberta, caso contrário, pode danificar o produto.
- Dois controles deslizantes integrados na tampa (P6) são usados para regular adequadamente a troca de ar. A falha em ventilar adequadamente pode ter um impacto negativo na colheita.

### • Uso pretendido

O recipiente de cultivo com tampa destina-se exclusivamente ao cultivo de plantas e é apenas para uso privado.

### • Contenuto dell’imballaggio

<b>P1</b>	canteiro alto .....	x1
<b>P6</b>	cobertura com duas válvulas integradas para aeração .....	x1
<b>P5</b>	parafusos de segurança .....	x2
<b>P3</b>	elementos de peneira .....	x4
<b>P2</b>	barras transversais .....	x2
<b>P4</b>	invólucros .....	x2
	manual do usuário .....	x1

### • Controles / manutenção e cuidados

- Verifique regularmente a estabilidade e o posicionamento do recipiente de cultivo com a tampa. Devese garantir que o contêiner seja colocado em um terreno duro, plano e não inclinado.
- Limpe regularmente os parafusos de segurança e as aberturas na estrutura do contêiner em que são colocados de qualquer sujeira possível. Para garantir o correto funcionamento das partes móveis, limpe também as válvulas de passagem de aeração e suas guias localizadas na tampa.

- Para evitar possíveis deformações, o encaixe correto de ambas as travessas deve ser verificado regularmente.
- É necessário verificar regularmente o nível de enchimento do solo.
- Não use objetos pontiagudos para a limpeza, pois eles podem danificar a superfície do produto. Recomenda-se limpar com um pano úmido e macio e uma solução de sabão neutro.

### • Dados técnicos

Medidas: 79,5 x 39 x 88 cm (C x L x A)
Peso: aprox. 3.1 kg
Capacidade para plantas: max. 70 l
Carga nominal: max. 61,9 kg

### • Montagem

O recipiente de cultivo com tampa deve ser montado de acordo com as etapas de montagem A - D mostradas no desenho.

### • Service

Jelenia Plast Sp. z o.o.
ul. Spółdzielcza 47
Pl 58-500 Jelenia Góra
info@jeleniaplast.com

<b>IAN 374620_2104</b>
------------------------

### • Utilização

O produto é feito de material ecológico que pode ser reciclado. Informações sobre o descarte do produto usado podem ser obtidas nos pontos de reciclagem locais em sua residência.

11

PT

12

13

GB / MT

<b>ES</b>	<b>IT</b> <b>MT</b>	<b>PT</b>	<b>GB</b> <b>MT</b>	<b>DE</b> <b>AT</b> <b>CH</b>
<span><span><span></span></span></span> Este símbolo le recuerda que el embalaje es respetuoso con el medio ambiente.	Questo simbolo ricorda che l’imballaggio è ecologico	Este símbolo lembra que a embalagem é ecologicamente correta.	This symbol reminds you the packaging is environmentally friendly dispose	Dieses Symbol erinnert daran, die Verpackung umweltfreundlich zu entsorgen
<span><span><span></span></span></span> Material reciclable: papel	Materiale riciclabile: carta	Material reciclável: papel	Recyclable material: paper	Wiederverwertbar Material: Papier
<span><span><span></span></span></span> FSC® MIXTO - significa que la madera dentro del producto proviene de materiales certificados FSC®, de reciclaje o de madera controlada	FSC® MISTO - significa che il legno all'interno del prodotto proviene da materiali certificati FSC®, dal riciclaggio o dal legno controllato	FSC® MISTO - significa que a madeira no produto é proveniente de materiais certificados pelo FSC®, de reciclagem ou de madeira controlada	FSC® MIX - means that product out FSC® certified wood and wood out of controlled Sources or recycling was produced	FSC® MIX - bedeutet, dass das Produkt aus zertifiziert FSC® - Holz und Holz aus kontrollierten Quellen oder Recycling hergestellt wurde

<span><span><span></span></span></span> El Punto Verde en el embalaje indica que se ha abonado una contribución económica por dicho embalaje a una empresa nacional cualificada para la recuperación de residuos de embalajes.	Il Punto Verde sulla confezione significa che l’imprenditore ha versato un contributo finanziario per la costruzione e il funzionamento del sistema nazionale di recupero e di riciclaggio degli imballaggi.	O símbolo Ponto Verde na embalagem significa que o empresário contribuiu financeiramente para a construção e operação do sistema nacional de valorização e reciclagem de resíduos de embalagens.	The Green Dot means that for this packaging a financial contribution has been paid to a qualified national packaging recovery organization.	Grüner Punkt auf Verpackungen bedeutet, dass der Unternehmer einen finanziellen Beitrag zum Aufbau und Betriebs des nationalen Systems für die Verwertung und das Recycling von Verpackungsabfällen geleistet hat.
--	--	--	---	--

Jelenia Plast Sp. z o.o.
ul. Spółdzielcza 47
Pl 58-500 Jelenia Góra
info@jeleniaplast.com

Estado de las informaciones · Versione delle informazioni
Estado das informações - Last Information Update
Stand der Informationen:

40/2021 IdentNo.: A-4075\_374620\_2104402021-5



14

GB

15

## DE (AT) (CH) HOCHBEET MIT HAUBE

### • Einleitung

Wir beglückwünschen Sie zum Kauf Ihres neuen Hochbeetes, denn Sie haben sich damit für ein hochwertiges Produkt entschieden. Die Montageanleitung ist Bestandteil dieses Produkts. Bewahren Sie die Anleitung deshalb gut auf und geben Sie diese auch an eventualle Nachbesitzer weiter.

**WICHTIG: FÜR DIE SPÄTERE BEZUGNAHME AUFBEWAHREN SORGFÄLTIG LESEN!**

### • Sicherheitshinweise

Bitte beachten Sie die folgenden Sicherheitshinweise. Für Schäden in Folge von Nichtbeachtung haftet der Hersteller nicht. Bitte halten Sie für alle Anfragen den Kassenzettel und die Artikelnummer als Nachweis für den Kauf bereit.

- Bei diesem Produkt handelt es sich um ein Hochbeet zur Anzucht von Pflanzen und nicht um einen Sandkasten für Kinder.
- Das Hochbeet darf nicht als Sitz- oder Steighilfe oder als Ablage für schwere Gegenstände verwendet werden.
- Um die Stabilität des Produktes zu gewährleisten, sollte es gleichmäßig mit Blumen- oder Anzuchterde bis einige Zentimeter unter die Oberkante des Behälters befüllt werden.
- Versuchen Sie nicht, das befüllte Hochbeet zu verschieben, da sonst die Gefahr von Verletzungen und / oder Schäden am Produkt besteht.
- Stellen Sie das Hochbeet auf einer befestigten, ebenen und nicht geneigten Fläche auf, um es vor Umkippen und/oder Beschädigung zu schützen.
- Halten Sie Kleinteile von Kleinkindern im Alter von bis zu 3 Jahren fern, da sonst Verschluckungs- und Erstickengefahr droht. Lassen Sie Kleinkinder nicht unbeaufsichtigt mit dem Hochbeet.



- Verwenden Sie das Hochbeet nicht, wenn ein oder mehrere Standbeine oder der Pflanzcontainer beschädigt sind.
- Der Behälter kann mit einer Nennlast von 61,9 kg und mit Pflanzen bis zu einer Wuchshöhe von 30 cm ohne Abdeckung oder 20 cm mit Abdeckung befüllt werden. Ein Überschreiten dieser Belastung kann zu Schäden am Produkt führen.
- Um eine Verunreinigung des Untergrundes zu minimieren, achten Sie darauf, nicht übermäßig zu gießen. Überschüssiges Wasser wird nur bis zur Oberkante der in den Beinen integrierten Siebeinsätze (P3) angestaut und darüber hinaus durch die Öffnungen in den Überläufen nach außen abgeführt.
- Verriegeln Sie die Abdeckung (P6) mit den Windsicherungsriegeln (P5) um zu verhindern, dass sie vom Wind fortgeweht wird. Vergewässern Sie sich vor dem Abnehmen der Abdeckung, dass sich die Sicherheitsverriegelungen in der geöffneten Position befinden, andernfalls kann es zu Schäden am Produkt kommen.
- Zwei integrierte Schieber in der Abdeckung (P6) dienen dazu, den Luftaustausch richtig zu regulieren. Eine unzureichende Belüftung kann sich negativ auf das Erntegut auswirken.

### • Bestimmungsgemäße Verwendung

Das Hochbeet ist nur zum Einsatz im privaten Bereich, nicht jedoch für den gewerblichen Gebrauch bestimmt.

### • Lieferumfang

<b>P1</b>	Hochbeet .....	x1
<b>P6</b>	Deckel mit 2 integrierten Belüftungsschiebern ...	x1
<b>P5</b>	Windsicherungsriegel .....	x2
<b>P3</b>	Siebeinsätze .....	x4
<b>P2</b>	Querstreben .....	x2
<b>P4</b>	Abdeckkappen .....	x2
	Bedienungsanleitung .....	x1

### • Überprüfung / Wartung und Pflege:

- Überprüfen Sie in regelmäßigen Abständen die Standfestigkeit und Ausrichtung des Hochbeetes auf dem Untergrund. Stellen Sie sicher, dass das Hochbeet auf einer befestigten, ebenen und nicht geneigten Fläche steht.

- Befreien Sie die Windsicherungsriegel und deren Aufnahmeöffnungen am Rahmen des Hochbeetes sowie die Belüftungsschieber und deren Führungen am Deckel in regelmäßigen Abständen von etwaigen Verschmutzungen, damit die Funktionsweise der beweglichen Teile gewährleistet bleibt.
- Überprüfen Sie regelmäßig, dass die beiden Querstreben korrekt eingesetzt sind, um möglichen Deformationen entgegenzuwirken.
- Kontrollieren Sie in regelmäßigen Abständen den Füllstand der Blumenerde.
- Verwenden Sie zur Reinigung keine scharfen Reinigungsmittel, weil dadurch die Oberfläche und damit der Artikel beschädigt werden kann. Benutzen Sie zur Reinigung ein feuchtes, weiches Tuch und eine milde Seifenlauge.

### • Technische Daten

Maße: ca. 79,5 x 39 x 88 cm (L x B x H)
Gewicht: ca. 3.1 kg
Pflanzvolumen: max. 70 l
Nennlast: max. 61,9 kg

### • Montage

Montieren Sie das Hochbeet gemäß den abgebildeten Montageschritten A – D .

### • Service

Jelenia Plast Sp. z o.o.
ul. Spółdzielcza 47
Pl 58-500 Jelenia Góra
info@jeleniaplast.com

<b>IAN 374620_2104</b>
------------------------

### • Entsorgung

Das Hochbeet besteht aus umweltfreundlichem Material, das Sie über die örtlichen Recyclingstellen entsorgen können. Möglichkeiten zur Entsorgung des ausgedienten Hochbeets erfahren Sie bei Ihrer Gemeinde- oder Stadtverwaltung.

17

DE / AT / CH

18

DE / AT / CH

IAN 374620\_2104

5