



**LED LIGHTS / LED LIGHT PACL 3 A1**

**LED LIGHTS / LED LIGHT**  
Operation and safety notes

**LED-VALAISIN / LED-VALAISIN**  
Käyttö- ja turvaohjeet

**LAMPA, LED / LED-LAMPA**  
Bruksanvisning och säkerhetsanvisningar

**LAMPKI LED / LAMPKA LED**  
Wskazówki dotyczące obsługi i bezpieczeństwa

IAN 373874\_2104

**LED ŠVIETUVUVAI / LED ŠVIETUVAS**  
Nurodymai dėl valdymo ir saugumo

**LED VALGUSTID / LED VALGUSTI**  
Kautus- ja ohutusjuhend

**LED GAISMĒKĻI / LED GAISMĒKLIS**  
Lietošanas un drošības norādījumi

**LED-LEUCHTEN / LED-LEUCHTE**  
Bedienungs- und Sicherheitshinweise

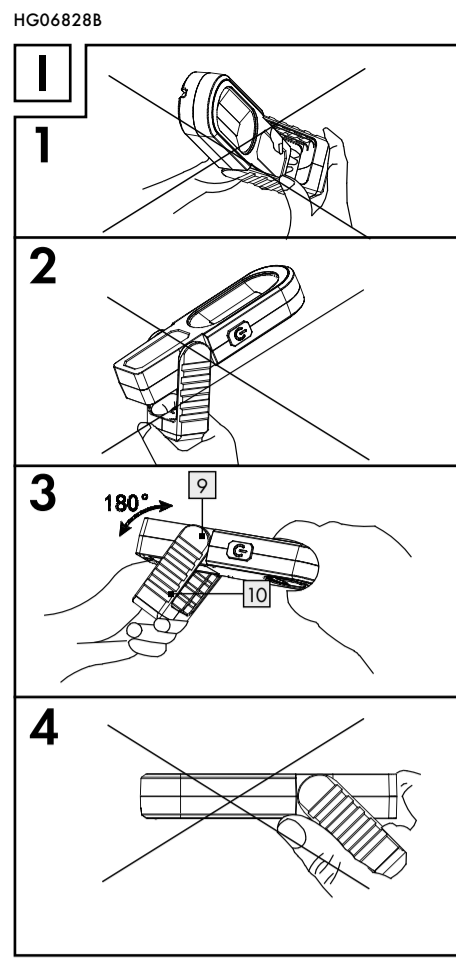
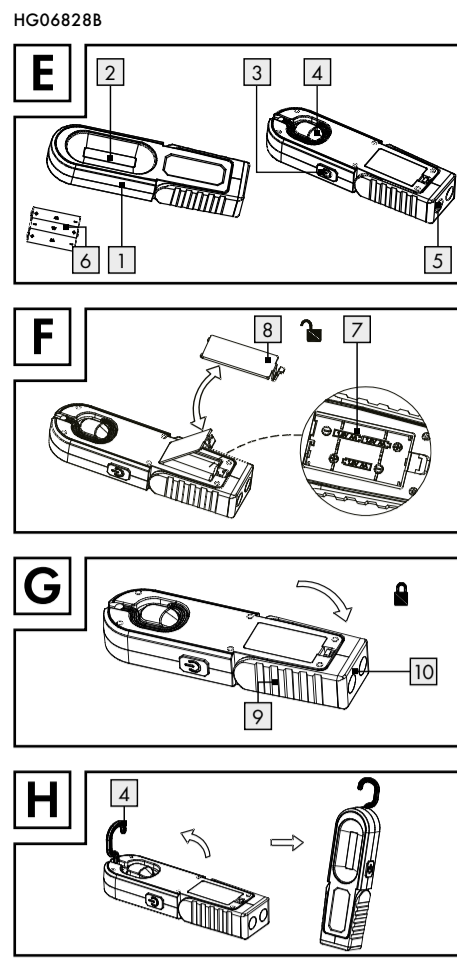
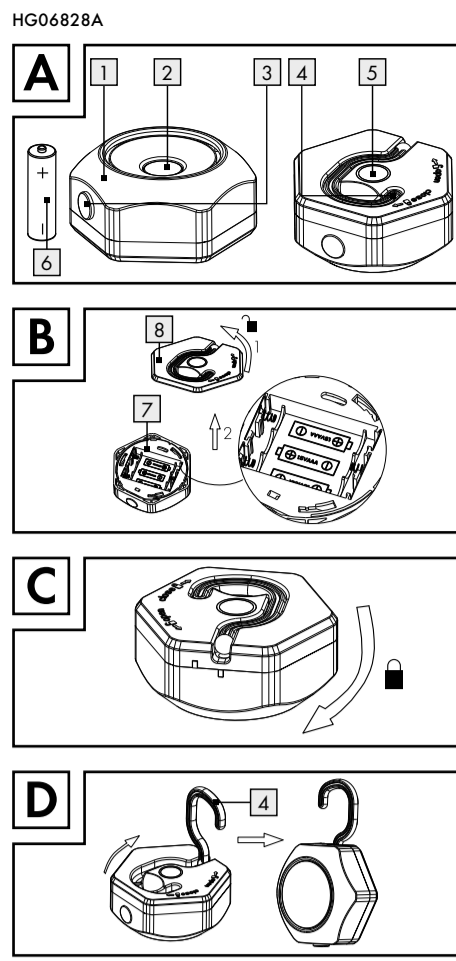
**LED LIGHTS / LED LIGHT**  
Operation and safety notes

**LED-VALAISIN / LED-VALAISIN**  
Käyttö- ja turvaohjeet

**LAMPA, LED / LED-LAMPA**  
Bruksanvisning och säkerhetsanvisningar

**LAMPKI LED / LAMPKA LED**  
Wskazówki dotyczące obsługi i bezpieczeństwa

IAN 373874\_2104



List of pictograms used	
	Direct current/voltage
	HG068282A Luminous flux: approx. 200lm Illumination time: approx. 1.5 hrs
	HG068282B Luminous flux: approx. 200lm Illumination time: approx. 4 hrs
	CE mark indicates conformity with relevant EU directives applicable for this product.

**LED Lights / LED Light**

**● Introduction**

We congratulate you on the purchase of your new product. You have chosen a high quality product. The instructions for use are part of the product. They contain important information concerning safety, use and disposal. Before using the product, please familiarise yourself with all of the safety information and instructions for use. Only use the product as described and for the specified applications. If you pass the product on to anyone else, please ensure that you also pass on all the documentation with it.

**● Intended use**  
This product is intended for normal use. This product is only suitable for private use in dry indoor locations, e.g. in this store room or basement. The product is not intended for commercial use or for use in other applications. For indoor use only!  
■ Not suitable for household room illumination.

**● Description of parts**

- LED light
- LED
- Switch (ON / OFF)
- Hook
- Magnet
- 1.5V==== AAA battery (HG068282A)
- 1.5V==== AA battery (HG068282B)
- Battery compartment
- Battery compartment cover
- Joint (HG068282B)
- Magnet base (HG068282B)

**● Technical data**

Bulbs: 1 x LED, 3W (HG068282A) / 1 x LED, 3W (HG068282B) (The LEDs cannot be replaced.)  
HG068282A: 3 x 1.5V==== AAA (included)  
HG068282B: 3 x 1.5V==== AA (included)  
Light on time: HG068282A: approx. 1.5 hr  
HG068282B: approx. 4 hr

**● Includes**  
2 LED Lights (HG068282A)  
1 LED Light (HG068282B)  
6 Batteries 1.5V==== type AAA (HG068282A)  
3 Batteries 1.5V==== type AA (HG068282B)  
1 Instructions for use

**General safety instructions**

**! WARNING! DANGER OF DEATH AND ACCIDENTS FOR TODDLERS AND CHILDREN!**

Never leave children unsupervised with the packaging material. The packaging material represents a danger of suffocation. Children frequently underestimate the dangers. Always keep children away from the packaging material. This product is not a toy.  
■ This product can be used by children aged from 8 years and above and persons with reduced physical, sensory or mental capabilities or lack of experience and knowledge if they have been given supervision or instruction concerning use of the product in a safe way and understand the hazards involved. Children shall not play with the product. Cleaning and

user maintenance shall not be made by children without supervision.  
**! CAUTION! RISK OF INJURY!** Please do not use this product if you find that it is damaged in any way.  
■ Check whether all of the parts are correctly fitted. If the product is not correctly assembled there is a danger of injury.  
■ Keep the product away from humidity.  
■ Do not subject the product to any extreme temperatures or severe mechanical stress. Otherwise this may result in deformation of the product.  
■ Do not look directly into the LEDs.  
■ The product is only intended for use indoors, in dry and enclosed areas.  
■ The LEDs are not replaceable.  
■ If the LEDs fail at the end of their lives, the entire product must be replaced.

**Safety instructions for batteries / rechargeable batteries**

**! DANGER TO LIFE!** Keep batteries / rechargeable batteries out of reach of children. If accidentally swallowed seek immediate medical attention.  
■ Swallowing may lead to burns, perforation of soft tissue, and death. Severe burns can occur within 2 hours of ingestion.

**! DANGER OF EXPLOSION!**  
Never recharge non-rechargeable batteries. Do not short-circuit batteries / rechargeable batteries and / or open them. Overheating, fire or bursting can be the result.  
■ Never throw batteries / rechargeable batteries into fire or water.  
■ Do not exert mechanical loads to batteries / rechargeable batteries.

**Risk of leakage of batteries / rechargeable batteries**

Avoid extreme environmental conditions and temperatures, which could affect batteries / rechargeable batteries, e.g. radiators / direct sunlight.  
■ If batteries / rechargeable batteries have leaked, avoid contact with skin, eyes and mucous membranes with the chemicals! Flush immediately the affected areas with fresh water and seek medical attention!  
**! WEAR PROTECTIVE GLOVES!**  
Leaked or damaged batteries / rechargeable batteries can cause burns on contact with the skin. Wear suitable protective gloves at all times if such an event occurs.  
■ In the event of a leakage of batteries / rechargeable batteries, immediately remove them from the product to prevent damage.

■ Only use the same type of batteries / rechargeable batteries. Do not mix used and new batteries / rechargeable batteries.  
■ Remove batteries / rechargeable batteries if the product will not be used for a longer period.

**Risk of damage of the product**

■ Only use the specified type of battery / rechargeable battery!  
■ Insert batteries / rechargeable batteries according to polarity marks (+) and (-) on the battery / rechargeable battery and the product.  
Use a dry lint-free cloth or cotton swabs to clean the contacts on the battery / rechargeable battery and in the battery compartment before inserting!  
■ Remove exhausted batteries / rechargeable batteries from the product immediately.

**● Before use**

**! Note:** Remove all packaging materials from the product.

**● Bringing into use**

**● Inserting / replacing the batteries**

**! Note:** Switch the product off before you insert or remove the batteries [2].

**For HG068282A only:**  
■ Turn the battery compartment cover [8] anti-clockwise and take it off from the battery compartment [7] (see Fig. B).  
■ Insert the (new) batteries into the battery compartment [7].  
**! Note:** Make sure you fit the batteries the right way round (polarity). The correct polarity is shown inside the battery compartment.  
■ Put the battery compartment cover [8] back at a correct place on the battery compartment [7] and turn it clockwise to tighten it. When closing, pay attention to the markings on the housing (see Fig. C).

**For HG068282B only:**  
■ Open the battery compartment [7] by removing the battery compartment cover [8] (see Fig. F).  
■ Insert three 1.5V, AA batteries [2] into the battery compartment [7]. Ensure correct polarity. This is indicated in the battery compartment [7].  
■ Close the battery compartment [7] by placing the battery compartment cover [8] on top of it and clicking it into place (see Fig. G).

**● Switching ON / OFF**

■ Press the ON / OFF button [3] to switch the product ON.  
■ Press the ON / OFF button [3] again to switch the product OFF.

**● Fixing the product**  
The product can be used in 2 ways without hovering to hold it in your hand (Make sure sensitive surfaces was protected):  
**For HG068282A only:**  
■ Hold the magnetic base [10] against a metallic magnetic surface. The product remains in this position.  
■ Fold out the hook [4] to suspend the product from a suitable suspension point. Make sure beforehand that the suspension point is suitable for the weight of the product including batteries (approx. 90g (HG068282A) / approx. 220g (HG068282B)). The hook [4] can be turned through 360 degrees (see Fig. D).

**For HG068282B only:**  
The product may be secured with the hook [4] or by securing it to a flat, ferromagnetic surface using the magnetic base [10] (see Fig. H). Make sure beforehand that the suspension point is suitable for the weight of the product including batteries (approx. 90g (HG068282A) / approx. 220g (HG068282B)).  
■ Open the battery compartment [7] by removing the battery compartment cover [8] (see Fig. F).  
■ Insert three 1.5V, AA batteries [2] into the battery compartment [7]. Ensure correct polarity. This is indicated in the battery compartment [7].  
■ Close the battery compartment [7] by placing the battery compartment cover [8] on top of it and clicking it into place (see Fig. G).

**● Cleaning and care**

■ Use a dry cloth to clean the product – never use petrol, solvents or cleaners that attack plastic.  
■ Do not clean the product with water or other liquids.

**● Disposal**

The packaging is made entirely of recyclable materials, which you may dispose of at local recycling facilities.

**● Environmental damage through incorrect disposal of the batteries / rechargeable batteries**

Batteries / rechargeable batteries may not be disposed of with the usual domestic waste. They may contain toxic heavy metals and are subject to hazardous waste treatment rules and regulations. The chemical symbols for heavy metals are as follows: Cd = cadmium, Hg = mercury, Pb = lead. That is why you should dispose of used batteries / rechargeable batteries at a local collection point.

To help protect the environment, please dispose of the product properly when it has reached the end of its useful life and not in the household waste. Information on collection points and their opening hours can be obtained from your local authority.

**● Warranty**

The product has been manufactured to strict quality guidelines and meticulously examined before delivery. In the event of product defects you have legal rights against the retailer of this product. Your legal rights are not limited in any way by our warranty detailed below.

The warranty for this product is 3 years from the date of purchase. The warranty period begins on the date of purchase. Please keep the original sales receipt in a safe location. This document is required as your proof of purchase.

Should this product show any fault in materials or manufacture within 3 years from the date of purchase, we will repair or replace it – at our choice – free of charge to you. This warranty becomes void if the product has been damaged, or used or maintained improperly.

The warranty applies to defects in material or manufacture. This warranty does not cover product parts subject to normal wear, thus possibly considered consumables (e.g. batteries) or for damage to fragile parts, e.g. switches, rechargeable batteries or glass parts.

**● Warranty claim procedure**

To ensure quick processing of your case, please observe the following instructions:

Please have the full receipt and the item number (IAN 373874\_2104) available as proof of purchase. You will find the item number on the rating plate, an engraving on the front page of the instructions for use (bottom left), or as a sticker on the rear or bottom of the product.  
If functional or other defects occur, please contact the service department listed either by telephone or by e-mail.  
■ You can return a defective product to us free of charge to the service address that will be provided to you. Ensure that you enclose the proof of purchase (full receipt) and information about what the defect is and when it occurred.

**● Service**  
**Service Great Britain**  
Tel.: 08000569216  
E-Mail: [owim@id.li](mailto:owim@id.li)

**Merkkien selitykset**  
Tasavirta-/jännite  
HG068282A  
Valoaitoa: n. 200 lm  
Valaistusaika: n. 1,5 h  
HG068282B  
Valoaitoa: n. 200 lm  
Valaistusaika: n. 4 h  
CE-merkki vahvistetaan yllämainittujen valmistajien suosittelemien sovellettavien EU-direktiivien kanssa.

**Led-valaisin / Led-valaisin**

**● Johdanto**

Onnittelemme sinua uuden tuotteen hankinnasta. Valitsit erittäin korkealaatuisen tuotteen. Käyttöohje on osana tätä kassakäyttöä. Ohjeet sisältävät turvallisuuksia ja käyttöä koskevia ohjeita. Tutustu uuteen tuotteeseen huolellisesti kaikkien käyttöä turvallisuuksien, käyttöä koskevien ohjeiden ja ohjeiden kanssa. Jos olet käyttänyt tuotetta vahingossa, ota yhteystietojätkä yhteyttä asiakaspalveluun.  
■ Jos olet käyttänyt tuotetta vahingossa, ota yhteystietojätkä yhteyttä asiakaspalveluun.  
■ Jos olet käyttänyt tuotetta vahingossa, ota yhteystietojätkä yhteyttä asiakaspalveluun.

**● Tekniset tiedot**

Valonlähtö: 1 x LED, 3W (HG068282A) / 1 x LED, 3W (HG068282B)  
LED:t ei voi vaihtaa uusin.  
HG068282A: 3 x 1,5V==== AAA (sisältyvät toimitukseen)  
HG068282B: 3 x 1,5V==== AA (sisältyvät toimitukseen)

Paristot: HG068282A: n. 1,5 tuntia  
HG068282B: n. 4 tuntia

**● Tarkoituksenmukainen käyttö**

Tämä tuote on tarkoitettu tavalliseen käyttöön. Tuote on tarkoitettu käytettäväksi ainoastaan kuivissa sisätiloissa yksityiskäytössä, esim. varastossa tai kellarissa. Tuoteita ei ole tarkoitettu ammattimaisen käytön tai muuhun käyttötarkoitukseen. Käyttö vaatii kokemusta.  
■ Tuote ei sovellu kodin normaaliin huonevalaistukseen.

**● Osien kuvaus**

- LED-valaisin
- LED
- Yhteysnäkymä (ON / OFF)
- Koukku
- Magneetti
- Paristo, 1,5V====, AAA (HG068282A)
- Paristo, 1,5V====, AA (HG068282B)
- Paristolokeron kansi
- Kiertonäppäin (HG068282B)
- Magneettijalusta (HG068282B)

**● Turvallisuusohjeet**

**! VAROITUS! LAPSI-UH- KAAVA HENGENVAARA!** Älä koskaan jätäkään käyttämättä jätettyä tuotetta lasten ulkomuuttamiseksi. Pakkauksiemateriaali liittyy nukaluvallisuuteen. Lapsel aliarvioivat usein ulkoavien vaarallisten. Tätä pakkausmateriaalia aina lasten ulkomuuttamattomissa. Tuote ei ole lelu.

**● Toimituksen sisältö**

2 LED-valaisinta (HG068282A)  
1 LED-valaisin (HG068282B)  
6 paristoa 1,5V==== AAA (HG068282A)  
3 paristoa 1,5V==== AA (HG068282B)  
1 käyttöohje

**● Käyttöturvallisuusohjeet**

■ Käytä aina ohjeita.  
■ Älä koskaan jätäkään käyttämättä jätettyä tuotetta lasten ulkomuuttamiseksi. Pakkauksiemateriaali liittyy nukaluvallisuuteen. Lapsel aliarvioivat usein ulkoavien vaarallisten. Tätä pakkausmateriaalia aina lasten ulkomuuttamattomissa. Tuote ei ole lelu.

Tuotteita voivat käyttää 8 vuotta täyttäneet lapset sekä henkilöt, jotka ovat fyysisesti tai psyyllisesti heikentyneet tai joilla ei ole kokemusta tai tietoa tuotteen käytöstä, jos he käyttävät tuotetta valonhoon alaisina tai heitä on opastettu tuotteen turvallisuudessa käytössä ja he ovat tietoisia tuotteen

lyittävyyttä vaaroista. Lapsel eivät saa leikkiä tuotteella. Lapsel eivät saa puhdistaa tai huoltaa tuotetta ilman valvontaa.

**! VARO! LUOKKAANTUMISVAARAA!** Älä käytä tuotetta, jos havaitset siinä joltain vika.

■ Tarkista, että kaikki osat on asennettu asiantuntijan ohjeiden mukaisesti.  
■ Älä koskaan jätäkään käyttämättä jätettyä tuotetta lasten ulkomuuttamiseksi. Pakkauksiemateriaali liittyy nukaluvallisuuteen. Lapsel aliarvioivat usein ulkoavien vaarallisten. Tätä pakkausmateriaalia aina lasten ulkomuuttamattomissa. Tuote ei ole lelu.  
■ Tuotetta ei saa pitää kosteassa ympäristössä.  
■ Älä alista tuotetta äärimmäisille lämpötiloille tai voimakkaalle mekaaniselle kuormitukselle. Muuttoa tuotteen muotoa saattaa muuttua.  
■ Älä koskaan LED:ihin.

**! Käyttöturvallisuusohjeet**

■ Käytä aina ohjeita.  
■ Älä koskaan jätäkään käyttämättä jätettyä tuotetta lasten ulkomuuttamiseksi. Pakkauksiemateriaali liittyy nukaluvallisuuteen. Lapsel aliarvioivat usein ulkoavien vaarallisten. Tätä pakkausmateriaalia aina lasten ulkomuuttamattomissa. Tuote ei ole lelu.

**! RÄJÄHDYSVAARAA!** Älä koskaan jätäkään käyttämättä jätettyä tuotetta lasten ulkomuuttamiseksi. Pakkauksiemateriaali liittyy nukaluvallisuuteen. Lapsel aliarvioivat usein ulkoavien vaarallisten. Tätä pakkausmateriaalia aina lasten ulkomuuttamattomissa. Tuote ei ole lelu.

**! Käyttöturvallisuusohjeet**

■ Käytä aina ohjeita.  
■ Älä koskaan jätäkään käyttämättä jätettyä tuotetta lasten ulkomuuttamiseksi. Pakkauksiemateriaali liittyy nukaluvallisuuteen. Lapsel aliarvioivat usein ulkoavien vaarallisten. Tätä pakkausmateriaalia aina lasten ulkomuuttamattomissa. Tuote ei ole lelu.

**! Käyttöturvallisuusohjeet**

■ Käytä aina ohjeita.  
■ Älä koskaan jätäkään käyttämättä jätettyä tuotetta lasten ulkomuuttamiseksi. Pakkauksiemateriaali liittyy nukaluvallisuuteen. Lapsel aliarvioivat usein ulkoavien vaarallisten. Tätä pakkausmateriaalia aina lasten ulkomuuttamattomissa. Tuote ei ole lelu.

**! Käyttöturvallisuusohjeet**

■ Käytä aina ohjeita.  
■ Älä koskaan jätäkään käyttämättä jätettyä tuotetta lasten ulkomuuttamiseksi. Pakkauksiemateriaali liittyy nukaluvallisuuteen. Lapsel aliarvioivat usein ulkoavien vaarallisten. Tätä pakkausmateriaalia aina lasten ulkomuuttamattomissa. Tuote ei ole lelu.

**! Käyttöturvallisuusohjeet**

■ Käytä aina ohjeita.  
■ Älä koskaan jätäkään käyttämättä jätettyä tuotetta lasten ulkomuuttamiseksi. Pakkauksiemateriaali liittyy nukaluvallisuuteen. Lapsel aliarvioivat usein ulkoavien vaarallisten. Tätä pakkausmateriaalia aina lasten ulkomuuttamattomissa. Tuote ei ole lelu.

**! Käyttöturvallisuusohjeet**

■ Käytä aina ohjeita.  
■ Älä koskaan jätäkään käyttämättä jätettyä tuotetta lasten ulkomuuttamiseksi. Pakkauksiemateriaali liittyy nukaluvallisuuteen. Lapsel aliarvioivat usein ulkoavien vaarallisten. Tätä pakkausmateriaalia aina lasten ulkomuuttamattomissa. Tuote ei ole lelu.

**! Käyttöturvallisuusohjeet**

■ Käytä aina ohjeita.  
■ Älä koskaan jätäkään käyttämättä jätettyä tuotetta lasten ulkomuuttamiseksi. Pakkauksiemateriaali liittyy nukaluvallisuuteen. Lapsel aliarvioivat usein ulkoavien vaarallisten. Tätä pakkausmateriaalia aina lasten ulkomuuttamattomissa. Tuote ei ole lelu.

**! Käyttöturvallisuusohjeet**

■ Käytä aina ohjeita.  
■ Älä koskaan jätäkään käyttämättä jätettyä tuotetta lasten ulkomuuttamiseksi. Pakkauksiemateriaali liittyy nukaluvallisuuteen. Lapsel aliarvioivat usein ulkoavien vaarallisten. Tätä pakkausmateriaalia aina lasten ulkomuuttamattomissa. Tuote ei ole lelu.

**! Käyttöturvallisuusohjeet**

■ Käytä aina ohjeita.  
■ Älä koskaan jätäkään käyttämättä jätettyä tuotetta lasten ulkomuuttamiseksi. Pakkauksiemateriaali liittyy nukaluvallisuuteen. Lapsel aliarvioivat usein ulkoavien vaarallisten. Tätä pakkausmateriaalia aina lasten ulkomuuttamattomissa. Tuote ei ole lelu.

**! Käyttöturvallisuusohjeet**

■ Käytä aina ohjeita.  
■ Älä koskaan jätäkään käyttämättä jätettyä tuotetta lasten ulkomuuttamiseksi. Pakkauksiemateriaali liittyy nukaluvallisuuteen. Lapsel aliarvioivat usein ulkoavien vaarallisten. Tätä pakkausmateriaalia aina lasten ulkomuuttamattomissa. Tuote ei ole lelu.

**! Käyttöturvallisuusohjeet**

■ Käytä aina ohjeita.  
■ Älä koskaan jätäkään käyttämättä jätettyä tuotetta lasten ulkomuuttamiseksi. Pakkauksiemateriaali liittyy nukaluvallisuuteen. Lapsel aliarvioivat usein ulkoavien vaarallisten. Tätä pakkausmateriaalia aina lasten ulkomuuttamattomissa. Tuote ei ole lelu.

**! Käyttöturvallisuusohjeet**

■ Käytä aina ohjeita.  
■ Älä koskaan jätäkään käyttämättä jätettyä tuotetta lasten ulkomuuttamiseksi. Pakkauksiemateriaali liittyy nukaluvallisuuteen. Lapsel aliarvioivat usein ulkoavien vaarallisten. Tätä pakkausmateriaalia aina lasten ulkomuuttamattomissa. Tuote ei ole lelu.

**! Käyttöturvallisuusohjeet**

■ Käytä aina ohjeita.  
■ Älä koskaan jätäkään käyttämättä jätettyä tuotetta lasten ulkomuuttamiseksi. Pakkauksiemateriaali liittyy nukaluvallisuuteen. Lapsel aliarvioivat usein ulkoavien vaarallisten. Tätä pakkausmateriaalia aina lasten ulkomuuttamattomissa. Tuote ei ole lelu.

**! Käyttöturvallisuusohjeet**

■ Käytä aina ohjeita.  
■ Älä koskaan jätäkään käyttämättä jätettyä tuotetta lasten ulkomuuttamiseksi. Pakkauksiemateriaali liittyy nukaluvallisuuteen. Lapsel aliarvioivat usein ulkoavien vaarallisten. Tätä pakkausmateriaalia aina lasten ulkomuuttamattomissa. Tuote ei ole lelu.

**! Käyttöturvallisuusohjeet**

■ Käytä aina ohjeita.  
■ Älä koskaan jätäkään käyttämättä jätettyä tuotetta lasten ulkomuuttamiseksi. Pakkauksiemateriaali liittyy nukaluvallisuuteen. Lapsel aliarvioivat usein ulkoavien vaarallisten. Tätä pakkausmateriaalia aina lasten ulkomuuttamattomissa. Tuote ei ole lelu.

**! Käyttöturvallisuusohjeet**

■ Käytä aina ohjeita.  
■ Älä koskaan jätäkään käyttämättä jätettyä tuotetta lasten ulkomuuttamiseksi. Pakkauksiemateriaali liittyy nukaluvallisuuteen. Lapsel aliarvioivat usein ulkoavien vaarallisten. Tätä pakkausmateriaalia aina lasten ulkomuuttamattomissa. Tuote ei ole lelu.

**! Käyttöturvallisuusohjeet**

■ Käytä aina ohjeita.  
■ Älä koskaan jätäkään käyttämättä jätettyä tuotetta lasten ulkomuuttamiseksi. Pakkauksiemateriaali liittyy nukaluvallisuuteen. Lapsel aliarvioivat usein ulkoavien vaarallisten. Tätä pakkausmateriaalia aina lasten ulkomuuttamattomissa. Tuote ei ole lelu.

**! Käyttöturvallisuusohjeet**

■ Käytä aina ohjeita.  
■ Älä koskaan jätäkään käyttämättä jätettyä tuotetta lasten ulkomuuttamiseksi. Pakkauksiemateriaali liittyy nukaluvallisuuteen. Lapsel aliarvioivat usein ulkoavien vaarallisten. Tätä pakkausmateriaalia aina lasten ulkomuuttamattomissa. Tuote ei ole lelu.

**! Käyttöturvallisuusohjeet**

■ Käytä aina ohjeita.  
■ Älä koskaan jätäkään käyttämättä jätettyä tuotetta lasten ulkomuuttamiseksi. Pakkauksiemateriaali liittyy nukaluvallisuuteen. Lapsel aliarvioivat usein ulkoavien vaarallisten. Tätä pakkausmateriaalia aina lasten ulkomuuttamattomissa. Tuote ei ole lelu.

**! Käyttöturvallisuusohjeet**

■ Käytä aina ohjeita.  
■ Älä koskaan jätäkään käyttämättä jätettyä tuotetta lasten ulkomuuttamiseksi. Pakkauksiemateriaali liittyy nukaluvallisuuteen. Lapsel aliarvioivat usein ulkoavien vaarallisten. Tätä pakkausmateriaalia aina lasten ulkomuuttamattomissa. Tuote ei ole lelu.

**! Käyttöturvallisuusohjeet**

■ Käytä aina ohjeita.  
■ Älä koskaan jätäkään käyttämättä jätettyä tuotetta lasten ulkomuuttamiseksi. Pakkauksiemateriaali liittyy nukaluvallisuuteen. Lapsel aliarvioivat usein ulkoavien vaarallisten. Tätä pakkausmateriaalia aina lasten ulkomuuttamattomissa. Tuote ei ole lelu.

**! Käyttöturvallisuusohjeet**

■ Käytä aina ohjeita.  
■ Älä koskaan jätäkään käyttämättä jätettyä tuotetta lasten ulkomuuttamiseksi. Pakkauksiemateriaali liittyy nukaluvallisuuteen. Lapsel aliarvioivat usein ulkoavien vaarallisten. Tätä pakkausmateriaalia aina lasten ulkomuuttamattomissa. Tuote ei ole lelu.

**! Käyttöturvallisuusohjeet**

