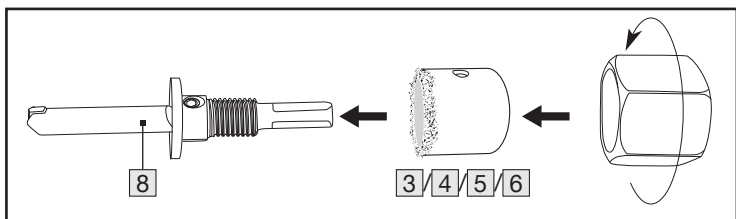
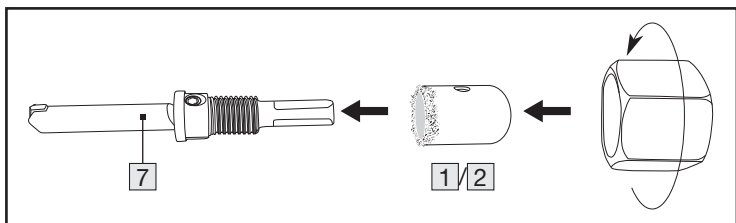
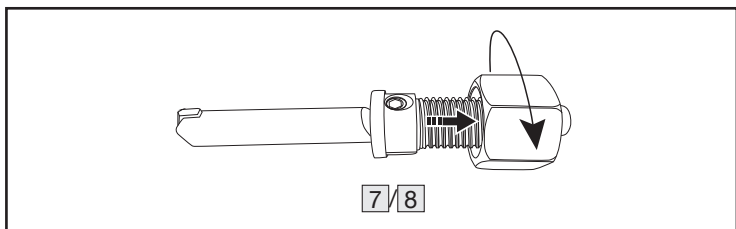
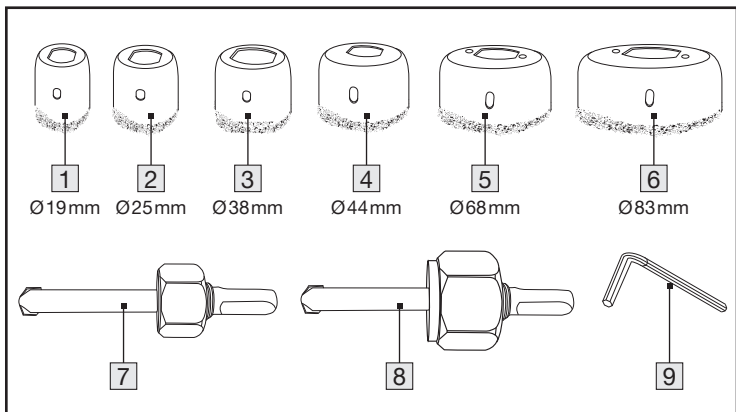


/// PARKSIDE®



Número de piezas/Numero di parte/ Número da peça/Item/ Teilenummer		Descripción/Descrizione/ Descrição/ Description/Beschreibung	
1	(ES)	Sierra de calar: profundidad	Ø 19 mm, 28 mm
	(IT) (MT)	Sega a tazza: profondità	Ø 19 mm, 28 mm
	(PT)	Serra craniana: profundidade	Ø 19 mm, 28 mm
	(GB) (MT)	Hole saw: height	Ø 19 mm, 28 mm
	(DE) (AT) (CH)	Lochsäge: Tiefe	Ø 19 mm, 28 mm
2	(ES)	Sierra de calar: profundidad	Ø 25 mm, 28 mm
	(IT) (MT)	Sega a tazza: profondità	Ø 25 mm, 28 mm
	(PT)	Serra craniana: profundidade	Ø 25 mm, 28 mm
	(GB) (MT)	Hole saw: height	Ø 25 mm, 28 mm
	(DE) (AT) (CH)	Lochsäge: Tiefe	Ø 25 mm, 28 mm
3	(ES)	Sierra de calar: profundidad	Ø 38 mm, 28 mm
	(IT) (MT)	Sega a tazza: profondità	Ø 38 mm, 28 mm
	(PT)	Serra craniana: profundidade	Ø 38 mm, 28 mm
	(GB) (MT)	Hole saw: height	Ø 38 mm, 28 mm
	(DE) (AT) (CH)	Lochsäge: Tiefe	Ø 38 mm, 28 mm

Número de piezas/Numero di parte/ Número da peça/Item/ Teilenummer		Descripción/Descrizione/ Descrição/ Description/Beschreibung	
4	(ES)	Sierra de calar: profundidad	Ø 44 mm, 28 mm
	(IT) (MT)	Sega a tazza: profondità	Ø 44 mm, 28 mm
	(PT)	Serra craniana: profundidade	Ø 44 mm, 28 mm
	(GB) (MT)	Hole saw: height	Ø 44 mm, 28 mm
	(DE) (AT) (CH)	Lochsäge: Tiefe	Ø 44 mm, 28 mm
5	(ES)	Sierra de calar: profundidad	Ø 68 mm, 28 mm
	(IT) (MT)	Sega a tazza: profondità	Ø 68 mm, 28 mm
	(PT)	Serra craniana: profundidade	Ø 68 mm, 28 mm
	(GB) (MT)	Hole saw: height	Ø 68 mm, 28 mm
	(DE) (AT) (CH)	Lochsäge: Tiefe	Ø 68 mm, 28 mm
6	(ES)	Sierra de calar: profundidad	Ø 83 mm, 28 mm
	(IT) (MT)	Sega a tazza: profondità	Ø 83 mm, 28 mm
	(PT)	Serra craniana: profundidade	Ø 83 mm, 28 mm
	(GB) (MT)	Hole saw: height	Ø 83 mm, 28 mm
	(DE) (AT) (CH)	Lochsäge: Tiefe	Ø 83 mm, 28 mm

Número de piezas/Numero di parte/ Número da peça/Item/ Teilenummer		Descripción/Descrizione/ Descrição/ Description/Beschreibung
7	ES	Adaptador: Longitud 42 mm + broca central 57 mm
	IT MT	Adattatore: Lunghezza 42 mm + punta di centraggio 57 mm
	PT	Adaptador: Comprimento 42 mm + broca de centrar 57 mm
	GB MT	Adapter: length 42 mm + centre drill 57 mm
	DE AT CH	Adapter: Länge 42 mm + Zentrierbohrer 57 mm
8	ES	Adaptador: Longitud 45 mm + broca central 57 mm
	IT MT	Adattatore: Lunghezza 45 mm + punta di centraggio 57 mm
	PT	Adaptador: Comprimento 45 mm + broca de centrar 57 mm
	GB MT	Adapter: length 45 mm + centre drill 57 mm
	DE AT CH	Adapter: Länge 45 mm + Zentrierbohrer 57 mm
9	ES	Llave hexagonal
	IT MT	Chiave esagonale
	PT	Chave sextavada
	GB MT	Hex key
	DE AT CH	Sechskantschlüssel

ES	Recomendaciones de velocidad		(min⁻¹)
IT MT	Velocità consigliate		
PT	Recomendação de rotação		
GB MT	Recommended speeds		
DE AT CH	Drehzahlempfehlungen		
Ø	Min.	Max.	
mm			
19	200	400	
25	180	380	
38	160	360	
44	120	280	
68	100	200	
83	80	180	

ES

● Introducción

Enhorabuena por la adquisición de su nuevo producto. Ha elegido un producto de alta calidad. Familiarícese con el producto antes de la primera puesta en funcionamiento. Lea detenidamente el siguiente manual de instrucciones y las indicaciones de seguridad. Utilice el producto únicamente como se describe a continuación y para las aplicaciones indicadas. Guarde estas instrucciones en un lugar seguro. En caso de transferir el producto a terceros, entregue también todos los documentos correspondientes.

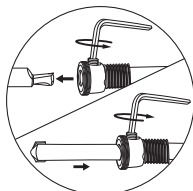
● Funcionamiento

El set de accesorios de carburo para sierra de calar puede utilizarse junto con un taladro atornillador de 20 V.

El producto es apropiado para azulejos y baldosas con un grado de dureza de 1–2.

Realice un agujero central con una broca para baldosas de 10 mm para alcanzar la máxima estabilidad.

Pida las brocas de repuesto online a OPTIMEX Services GmbH (www.optimex-shop.com).



● Asistencia

ES Asistencia en España

Tel.: 900984948

E-Mail: owim@lidl.es

IT MT

● Introduzione

Congratulazioni per l'acquisto del vostro nuovo prodotto.

Con esso avete optato per un prodotto di qualità.

Familiarizzare con il prodotto prima di metterlo in funzione per la prima volta. A tale scopo, leggere attentamente le seguenti istruzioni d'uso e le avvertenze di sicurezza. Utilizzare il prodotto solo come descritto e per i campi di applicazione indicati.

Conservare queste istruzioni in un luogo sicuro. Consegnare tutta la documentazione in caso di cessione del prodotto a terzi.

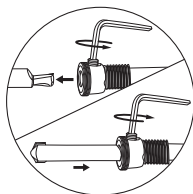
● Funzionamento

Il set di seghe a tazza in carburo può essere utilizzato in combinazione con un trapano avvitatore da 20 V.

Il prodotto è adatto per piastrelle da rivestimento e da pavimento con grado di durezza 1-2.

Per ottenere la massima stabilità, praticare un foro centrale con una punta per piastrelle da 10 mm.

Ordina online le punte di ricambio da OPTIMEX Services GmbH (www.optimex-shop.com).



● Assistenza

IT Assistenza Italia

Tel.: 800790789

E-Mail: owim@lidl.it

MT Assistenza Malta

Tel.: 80062960

E-Mail: owim@lidl.com.mt

PT

● Introdução

Damos-lhe os parabéns pela aquisição do seu novo produto. Acabou de adquirir um produto de grande qualidade. Familiarize-se com o aparelho antes da primeira colocação em funcionamento. Para tal, leia atentamente este manual de instruções e as indicações de segurança. Utilize o produto apenas como descrito e para as áreas de aplicação indicadas. Armazene este manual em um lugar seguro. Se entregar este produto a terceiros, entregue também todos os documentos.

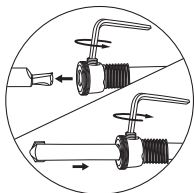
● Utilização

O kit de serra craniana de carboneto pode ser utilizado com uma aparafusadora de 20 V.

O produto é adequado para azulejos de parede e pavimento com dureza de 1–2.

Pré-perfure um orifício central com uma broca para azulejos de 10 mm para obter a máxima estabilidade.

Encomende online brocas de substituição à OPTIMEX Services GmbH (www.optimex-shop.com).



● Assistência Técnica

PT Serviço Portugal

Tel.: 800849093

E-Mail: owim@lidl.pt

GB MT

● Introduction

We congratulate you on the purchase of your new product. You have chosen a high quality product. Familiarise yourself with the product before using it for the first time. In addition, please carefully refer to the operating instructions and

the safety advice below. Only use the product as instructed and only for the indicated field of application. Keep these instructions in a safe place. If you pass the product on to anyone else, please ensure that you also pass on all the documentation with it.

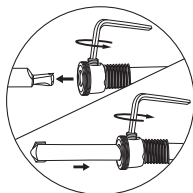
● Operation

The carbide hole saw set can be used with a 20 V cordless screwdriver.

The product is suitable for wall and floor tiles with a hardness grade of 1–2.

Pre-drill a centre hole with a 10 mm tile drill for maximum stability.

Order replacement drills online from OPTIMEX Services GmbH (www.optimex-shop.com).



● Service

GB Service Great Britain

Tel.: 0800 0569216

E-Mail: owim@lidl.co.uk

MT Service Malta

Tel.: 8006 2960

E-Mail: owim@lidl.com.mt

● Einleitung

Wir beglückwünschen Sie zum Kauf Ihres neuen Produkts. Sie haben sich damit für ein hochwertiges Produkt entschieden. Machen Sie sich vor der ersten Inbetriebnahme mit dem Produkt vertraut. Lesen Sie hierzu aufmerksam die nachfolgende Bedienungsanleitung und die Sicherheitshinweise. Benutzen Sie das Produkt nur wie beschrieben und für die angegebenen Einsatzbereiche. Bewahren Sie diese Anleitung an einem sicheren Ort auf. Händigen Sie alle Unterlagen bei Weitergabe des Produktes an Dritte mit aus.

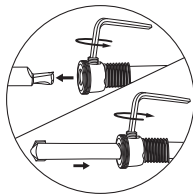
● Bedienung

Der Karbid-Lochsägensatz kann in Verbindung mit einem 20 V Bohrschrauber verwendet werden.

Das Produkt eignet sich für Wand- und Bodenfliesen mit einem Härtegrad von 1–2.

Bohren Sie ein Mittelloch mit einem 10 mm Fliesenbohrer vor, um eine maximale Stabilität zu erreichen.

Bestellen Sie Ersatzbohrer online bei OPTIMEX Services GmbH (www.optimex-shop.com).



● Service

DE **Service Deutschland**

Tel.: 0800 5435 111

E-Mail: owim@lidl.de

AT **Service Österreich**

Tel.: 0800 292726

E-Mail: owim@lidl.at

CH **Service Schweiz**

Tel.: 0800 562153

E-Mail: owim@lidl.ch



IAN 458693_2401
OWIM GmbH & Co. KG
Stiftsbergstraße 1
74167 Neckarsulm
GERMANY

Model No.: HG06519B
Version: 06/2024