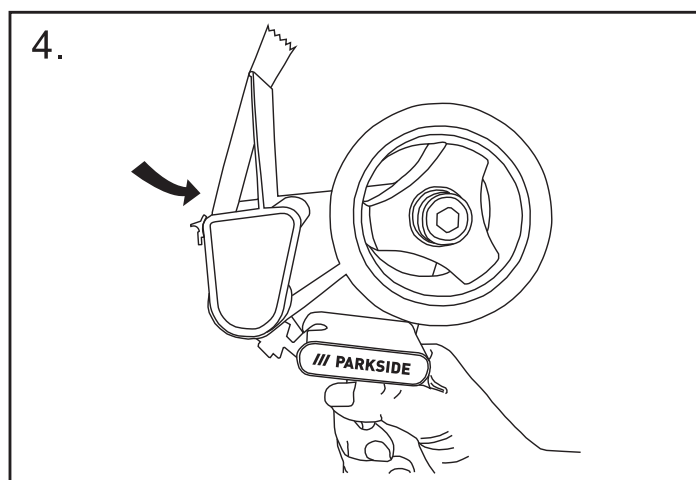
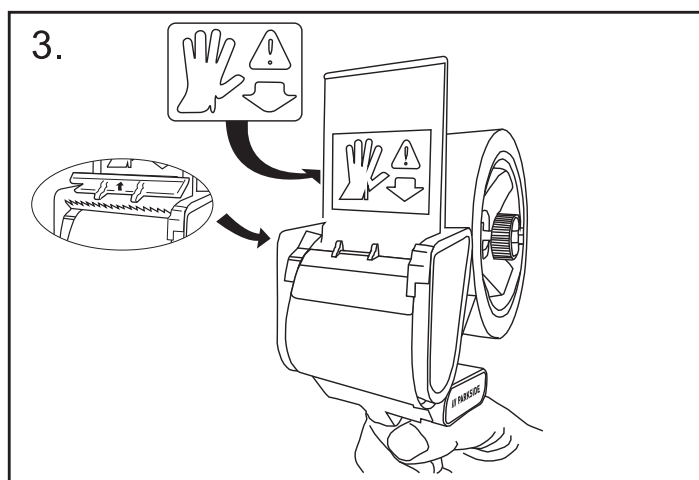
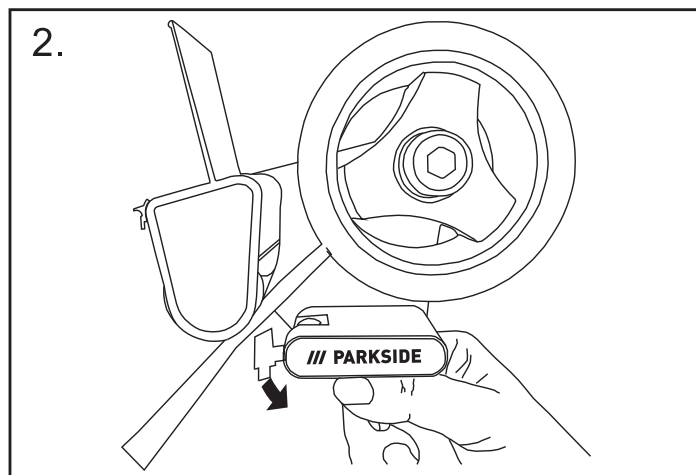
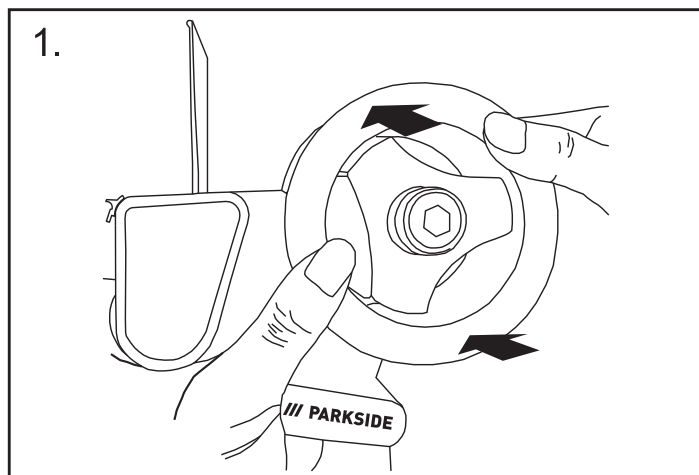


/// PARKSIDE®



(GB)

1. Insert the packing tape roll onto the dispenser wheel (on the top-right of the product). Position the packing tape roll so that it will unwind with the sticky side facing down as the product is pulled backwards.
2. Pull the front end of the packing tape roll through the slot between the dispenser wheel and the metal guide. The metal guide can be held open by pressing down the metal tab. The sticky side of the packing tape should face down.
3. Adjust the tension (clockwise) on the dispenser wheel to set a smooth and comfortable unwind mechanism. Open the protective cover by rolling up the indicator until you hear a "Tac" sound. Then start packing.
CAUTION: Do not cut yourself on the sharp blade.
4. Pull up the packing tape over the cutting bar/blade. Press the packing tape against a box and pull the product towards the back. Make sure the packing tape unwinds and adheres correctly to the box.
5. Close the protective cover by rolling down the indicator until the cover is fully closed.

● Disposal

The packaging is made entirely of recyclable materials, which you may dispose of at local recycling facilities.

Contact your local refuse disposal authority for more details of how to dispose of your worn-out product.

● Warranty

The product has been manufactured to strict quality guidelines and meticulously examined before delivery. In the event of material or manufacturing defects you have legal rights against the retailer of this product. Your legal rights are not limited in any way by our warranty detailed below.

The warranty for this product is 3 years from the date of purchase. The warranty period begins on the date of purchase. Keep the original sales receipt in a safe location as this document is required as proof of purchase.

Any damage or defects already present at the time of purchase must be reported without delay after unpacking the product.

Should the product show any fault in materials or manufacture within 3 years from the date of purchase, we will repair or replace it – at our choice – free of charge to you. The warranty period is not extended as a result of a claim being granted. This also applies to replaced and repaired parts.

This warranty becomes void if the product has been damaged, or used or maintained improperly.

The warranty covers material or manufacturing defects. This warranty does not cover product parts subject to normal wear and tear, thus considered consumables (e.g. batteries, rechargeable batteries, tubes, cartridges), nor damage to fragile parts, e.g. switches or glass parts.

Warranty claim procedure

So that your request can be processed quickly, please observe the following instructions:

For all inquiries, please have the receipt and item number (e.g., IAN 484693_2501) ready as proof of purchase.

The article number can be taken from the identification label on the product, engraving on the product, the front cover of your manual (at the bottom left), or the sticker on the back or bottom of the product.

If malfunctions or other defects arise, first contact the service department indicated below by phone or email.

You can then send a product recorded as defective to the communicated service address postage-free, making sure to enclose proof of purchase (receipt) and information on the details of the defect and when it occurred.

You can download and view this and numerous other manuals at parkside-diy.com. This QR code takes you directly to parkside-diy.com. Choose your country and use the search screen to search for the operating instructions. Entering the item number (IAN) 484693_2501 takes you to the operating instructions for your item.

Service

(GB) **Service Great Britain**
Tel.: 08000569216
E-Mail: owim@lidl.co.uk

(FI)

1. Aseta pakkausteippirulla annostelijaan (tuotteen yläosassa oikealla). Kiinnitä pakkausteippirulla niin, että se pyörii liimapuoli alaspäin, kun tuotetta vedetään taaksepäin.
2. Vedä pakkausteippirullan etupää annostelijan ja metallisen ohjaimen välisen aukon läpi. Metallinen ohjain voidaan avata painamalla metallista läppää. Suuntaa pakkausteippirullan liimapuoli alaspäin.

3. Säädä annostelijan kireyttä (myötäpäivään), jotta annostelu toimii sujuvasti ja mukavasti. Avaa suojus rullaamalla osoitinta, kunnes kuulet "tak"-äänen. Aloita sitten pakkaaminen.
VARO: Viiltohaavojen vaara terävän terän vuoksi.
4. Vedä pakkausteippi terän reunan / terän yli. Paina pakkausteippi kartonkia vasten ja vedä tuotetta taaksepäin. Varmista, että pakkausteippi rullaa ja kiinnittyy kartonkiin kunnolla.
5. Sulje suojus rullaamalla osoitinta alaspäin, kunnes suojus on täysin sulkeutunut.

● Hävittäminen

Pakkaus on valmistettu ympäristöystävällisistä materiaaleista, jotka voidaan viedä paikalliseen kierrätyspisteeseen.

Lisätietoja käytöstä poistetun tuotteen hävittämismahdollisuuksista saat kuntasi tai kaupunkisi viranomaisilta.

● Takuu

Tuote on valmistettu huolellisesti tiukkojen laatudirektiivien mukaan ja tarkistettu huolella ennen toimitusta. Materiaali- tai valmistusvirheiden tapauksessa kuluttajalla on laillisia oikeuksia tuotteen myyjää kohtaan. Alla oleva takuu ei rajoita kuluttajan lakisääteisiä oikeuksia millään tavalla.

Tämän tuotteen takuu on 3 vuotta ostopäivästä lukien. Takuu-aika alkaa ostopäivästä. Säilytä alkuperäinen ostokuitti turvallisessa paikassa, koska tätä asiakirjaa vaaditaan ostotositteena.

Mahdollisista ostohetkellä esiintyneistä vaurioista tai vioista on ilmoitettava välittömästi tuotteen pakkauksesta purkamisen jälkeen.

Jos 3 vuoden sisällä tuotteen ostopäivästä alkaen tuotteesta löytyy materiaali- tai valmistusvirhe, korjaamme tuotteen ilmaiseksi harkintamme mukaan. Takuu-aikaa ei pidennetä myönnetyin takuuvaatimuksen vuoksi. Tämä koskee myös vaihdettuja ja korjattuja osia.

Takuun voimassaolo lakkaa, jos tuote on vioittunut, sitä on käytetty tai huollettu tarkoituksenvastaisesti.

Takuu kattaa materiaali- ja valmistusvirheet. Takuu ei kata tuotteen osia, jotka kuluvat normaalisti (esim. paristot, akut, letkut, väripatruunat) ja joita voidaan sen vuoksi pitää kuluvina osina eikä myöskään rikkoutuvia osia esim. kytkimiä, akkuja tai lasista valmistettuja osia.

Toimiminen takuutapauksessa

Jotta pyyntösi voidaan käsitellä nopeasti, noudata seuraavia ohjeita:

Säilytä tiedusteluja varten kassakuitti ja tuotenro (esim. IAN 484693_2501) todisteena ostosta.

Löydät tuotenumeron tuotteen tyyppikilvestä, tuotteessa olevasta kaiverruksesta, käyttöohjeen kansilehdestä (alavasemmalla) tai tuotteen taka- tai alaosan tarrasta.

Jos tuotteen toiminnassa ilmenee vikoja tai muita puutteita, ota ensin yhteyttä alla mainittuun huoltopalveluun puhelimitse tai sähköpostitse.

Voit tämän jälkeen lähettää vialliseksi todetun tuotteen veloituksetta huoltopalvelun ilmoittamaan osoitteeseen. Liitä mukaan ostokuitti (kassakuitti) sekä tiedot viasta ja sen esiintymisajasta.

Voit tarkastella ja ladata näitä ja monia muita käyttöoppaita osoitteessa parksidediy.com. Skannaamalla tämän QR-koodin pääset suoraan osoitteeseen parksidediy.com. Valitse maa ja etsi käyttöohjeet hakukentän avulla. Syöttämällä tuotenumeron (IAN) 484693_2501 löydät tuotteesi käyttöohjeen.

Huoltopalvelu

FI **Huoltopalvelu Suomi**
Puhelin: 0800 913375
E-Mail: owim@lidl.fi

SE

1. Sätt packtejrullen på dispenserhjulet (högst upp till höger på produkten). Placera packtejrullen så att den självhäftande sidan rullas av nedåt när produkten dras bakåt.
2. Dra den främre änden av packtejrullen genom slitens mellan dispenserhjulet och metallstyrningen. Metallstyrningen kan öppnas genom att man trycker på spärren. Rikta in den självhäftande sidan av packtejen nedåt.
3. Justera bromsen (medurs) på dispenserhjulet för att säkerställa smidig och bekväm avrullning. Öppna skyddskåpan genom att vrida indikatorn tills du hör ett klickljud. Börja sedan packa.
VAR FÖRSIKTIG: Var försiktig så att du inte skadar dig på det vassa bladet.
4. Dra packtejen över bladet. Tryck packtejen mot kartongen som ska tejpas och dra produkten bakåt. Kontrollera att packtejen rullas av korrekt och häftar vid kartongen.
5. Stäng skyddskåpan genom att vrida indikatorn nedåt tills kåpan är helt stängd.

● Avfallshantering

Förpackningen består av miljövänliga material, som kan lämnas på lokala återvinningsstationer.

Kontakta kommunen för närmare information om avfallshantering av den förbrukade produkten.

● Garanti

Produkten har tillverkats enligt stränga kvalitetskrav och kontrollerats noggrant före leverans. I händelse av materialfel eller tillverkningsfel har du lagstadgade rättigheter mot säljaren av produkten. Dina lagstadgade rättigheter begränsas inte på något sätt av vår garanti som anges nedan. Garantin för den här produkten är 3 år från och med inköpsdatum. Garantitiden börjar från och med inköpsdagen. Förvara originalkvittot på en säker plats eftersom detta dokument krävs som inköpsbevis.

Alla skador eller brister som redan finns vid tidpunkten för köpet måste rapporteras omedelbart efter uppackning av produkten. Om det uppstår ett materialfel eller ett tillverkningsfel på denna produkt inom 3 år efter köpet, kommer vi, efter eget gottfinnande, att antingen reparera eller byta ut produkten åt dig utan kostnad. Garantiperioden förlängs inte av ett beviljat garantianspråk. Det gäller även för utbyta eller reparerade delar. Denna garanti är ogiltig om produkten har skadats eller använts eller underhållits felaktigt. Garantin täcker material- och tillverkningsfel. Denna garanti täcker inte produkt delar som är föremål för normalt slitage och som därför anses vara slitdelar (t.ex. batterier, batteripack, slangar, bläckpatroner) och inte heller skador på ömtåliga delar, t.ex. strömbrytare eller delar av glas.

Handläggning av garantianspråk

lakta anvisningarna nedan för att säkerställa en snabb handläggning av din förfrågan:

Ha alltid kassakvittot och artikelnumret i beredskap (till exempel IAN 484693_2501) för att bevisa köpet.

Artikelnumret finns på produktens typskylt, en gravyr på produkten, omslaget till din handledning (längts ner till vänster) eller etiketten på baksidan eller undersidan av produkten.

Om funktionsfel eller andra brister uppstår kontakta först nedanstående serviceavdelning via telefon eller e-post.

Du kan sedan utan kostnad skicka en produkt som har registrerats som defekt till den serviceadress som du har fått. Bifoga inköpsbeviset (kassakvittot) och uppgifter om vilket fel det handlar om och när det inträffade.

På parksidediy.com kan du titta på och ladda ner denna och många andra handböcker. Med denna QR-kod kommer du direkt till parksidediy.com. Välj ditt land och sök efter bruksanvisningen via sökmasken. Genom inmatning av artikelnumret (IAN) 484693_2501 kommer du till din artikels bruksanvisning.

Service

SE

Service Sverige
Tel.: 020791808
E-Mail: owim@lidl.se

FI

Service Finland
Tel.: 0800 913375
E-Mail: owim@lidl.fi

PL

1. Rolkę taśmy pakunkowej umieścić na kółku dozownika (prawy górny róg produktu). Rolkę taśmy pakunkowej umieścić tak, aby rozwinęła się lekko stroną do dołu, gdy produkt będzie ciągnięty do tyłu.
2. Przedni koniec rolki taśmy pakunkowej przeciągnąć przez szczelinę między kołem dozownika i metalową prowadnicą. Metalową prowadnicę można otworzyć, naciskając metalową zakładkę. Lekko stroną taśmy pakunkowej skierować w dół.
3. Wyregulować napięcie (zgodnie z ruchem wskazówek zegara) na kole dozownika, aby uzyskać płynne i wygodne odwijanie. Otworzyć pokrywę ochronną, zwijając wskaźnik, aż rozlegnie się odgłos trzaśnięcia. Następnie przystąpić do pakowania.
OSTROŻNIE: Nie skaleczyć się ostrym ostrzem.
4. Taśmę pakunkową naciągnąć na krawędź tnącą/ostrze. Taśmę pakunkową docisnąć do kartonu i pociągnąć produkt do tyłu. Upewnić się, że taśma pakunkowa rozwija się prawidłowo i przylega do kartonu.
5. Zamknąć pokrywę ochronną, zwijając wskaźnik do dołu, aż pokrywa będzie całkowicie zamknięta.

● Utylizacja

Opakowanie wykonane jest z materiałów przyjaznych dla środowiska, które można przekazać do utylizacji w lokalnym punkcie przetwarzania surowców wtórnych.

Informacji na temat możliwości utylizacji wyeksploatowanego produktu udziela urząd gminy lub miasta.

● Gwarancja

Produkt został wyprodukowany zgodnie z surowymi wytycznymi dotyczącymi jakości i dokładnie przetestowane przed dostawą. W przypadku wad materiałowych lub produkcyjnych przysługują Państwu prawa ustawowe wobec sprzedawcy produktu. Państwa prawa ustawowe nie są w żaden sposób ograniczone przez naszą gwarancję przedstawioną poniżej.

Gwarancja na ten produkt wynosi 3 lata od daty zakupu. Okres gwarancji rozpoczyna się od daty zakupu. Proszę przechowywać oryginalny rachunek w bezpiecznym miejscu, ponieważ ten dokument jest wymagany jako dowód zakupu.

Wszelkie uszkodzenia lub wady obecne już w momencie zakupu należy zgłosić niezwłocznie po rozpakowaniu produktu.

Jeżeli w ciągu 3 lat od daty zakupu produkt wykaże wady materiałowe lub produkcyjne, to – według naszego uznania – bezpłatnie go naprawimy lub wymienimy. Okres gwarancji nie ulega przedłużeniu o przyznane roszczenie gwarancyjne. Dotyczy to również wymienionych i naprawionych części.

Niniejsza gwarancja traci ważność, jeśli produkt został uszkodzony, był niewłaściwie użytkowany lub konserwowany.

Gwarancja obejmuje wady materiałowe i produkcyjne. Niniejsza gwarancja nie obejmuje części produktu, które podlegają normalnemu zużyciu i dlatego są uważane za części zużywalne (np. baterie, akumulatory, węże, wkłady atramentowe), ani nie obejmuje uszkodzeń części delikatnych, np. przełączników lub części wykonanych ze szkła. Zgodnie z Kodeksem Cywilnym art. 581 §1 wraz z wymianą urządzenia lub ważnej części czas gwarancji rozpoczyna się na nowo.

Sposób postępowania w przypadku naprawy gwarancyjnej

Aby zapewnić szybkie rozpatrzenie wniosku, należy postępować zgodnie z poniższymi instrukcjami:

Do wszystkich zapytań proszę mieć przygotowany paragon i numer artykułu (np. IAN 484693_2501) jako dowód zakupu.

Numer artykułu można znaleźć na tabliczce znamionowej produktu, na grzewce na produkcie, na stronie tytułowej instrukcji (w lewym dolnym rogu) lub na naklejce z tyłu lub na spodzie produktu.

W przypadku wystąpienia usterek funkcjonalnych lub innych wad należy najpierw skontaktować się telefonicznie lub pocztą elektroniczną z wymienionym poniżej działem serwisowym.

Następnie można wysłać produkt zarejestrowany jako wadliwy na podany adres serwisowy bezpłatnie, załączając dowód zakupu (paragon) i określając, na czym polega wada i kiedy wystąpiła.

Te i wiele innych instrukcji można przeglądać i pobrać na stronie parksidediy.com. Ten kod QR przeniesie Cię bezpośrednio na stronę parksidediy.com. Wybierz swój kraj i użyj maski wyszukiwania, aby wyszukać instrukcje obsługi. Wprowadź numer artykułu (IAN) 484693_2501, aby uzyskać dostęp do instrukcji obsługi artykułu.

Serwis

PL Serwis Polska
Tel.: 008004911946
E-Mail: owim@lidl.pl

LT

1. Užmaukite pakavimo juostos ritinį ant tiektuvo ratuko (gaminio viršuje, iš dešinės). Nustatykite pakavimo juostos ritinį į tokia padėtį, kad ji išsivyniotų limpančia puse žemyn, kai gaminys yra traukiamas atgal.
2. Ištraukite priekinį pakavimo juostos ritinio galą pro plyšį tarp tiektuvo ratuko ir metalinės kreipiamosios. Metalinę kreipiamąją galima atidaryti paspaudžiant metalinį antdėklą. Nukreipkite limpančią pakavimo juostos pusę žemyn.
3. Tiektuvo ratuko nustatykite įtempį (pagal laikrodžio rodyklę), kad nustatytumėte sklandų ir patogų nuvyniojimo mechanizmą. Atidarykite apsauginį dangtelį, tuo tikslu išvyniodami indikatorių tiek, kad išgirstumėte tiksėjimo garsą. Tada pradėkite pakavimą.
4. **ATSARGIAI:** Neįsijaukite į aštrią geležtę.
5. Traukite pakavimo juostą virš pjovimo briaunos/geležtės. Spauskite pakavimo juostą į kartondėžę ir traukite gaminį tolyn atgal. Įsitinkite, kad pakavimo juosta teisingai išsivynioja ir prikimba prie kartondėžės.
6. Uždarykite apsauginį dangtelį, tuo tikslu vyniodami indikatorių žemyn tol, kol dangtelis visiškai užsidarys.

● Išmetimas

Pakuotė pagaminta iš aplinkai nekenksmingų medžiagų, kurias galite išmesti įprastose grąžinamojo perdirbimo vietose.

Daugiau informacijos apie nebetinkamo naudoti gaminių išmetimą sužinosite savo savivaldybės ar miesto administracijoje.

● Garantija

Gaminys buvo pagamintas laikantis griežtų kruopštumo principų ir prieš pristatant buvo atidžiai patikrintas. Esant medžiagų ar gamybos defektams, jūs turite įstatymines teises gaminių pardavėjo atžvilgiu. Ši garantija jokiais būdais neapriboja įstatymais nustatytų jūsų teisių.

Šiam produktui suteikiama 3 metų garantija nuo pirkimo datos. Garantijos teikimo laikotarpis skaičiuojamas nuo pirkimo datos. Pirkimo kvito originalą laikykite saugioje vietoje, nes šis dokumentas reikalingas kaip pirkimo įrodymas.

Išpakavus gaminį, būtina nedelsiant pranešti apie bet kokius pažeidimus ar defektus, kurie jau buvo pirkimo metu.

Jei per 3 metus nuo šio produkto pirkimo datos išryškės medžiagų ar gamybos trūkumų, produktą savo nuožiūra nemokamai pataisykite arba pakeisime. Patvirtinus garantinį reikalavimą garantinis laikotarpis nepratęsiamas. Ta pati sąlyga taikoma ir pakeistoms bei pataisytoms dalims.

Garantija netaikoma, jei šis produktas apgadinamas, netinkamai naudojamas ar netinkamai prižiūrimas.

Garantija taikoma medžiagų ir gamybos trūkumams. Ši garantija netaikoma gaminių dalims, kurios paprastai susidėvi ir todėl yra laikomos susidėvinčiomis dalimis (pvz., baterijos, akumulatoriai, žarnos, rašalo kasetės), taip pat netaikoma trapioms dalims, pvz., jungikliams arba dalims iš stiklo.

Veiksmai norint pasinaudoti garantija

Kad galėtume greitai apdoroti Jūsų prašymą, vadovaukitės toliau pateikiamais nurodymais:

Prašome dėl visų užklausų išsaugoti kasos čekį ir gaminių numerį (pvz., IAN 484693_2501) kaip pirkimo įrodymą.

Gaminio numerį rasite duomenų lentelėje, išgraviruotą ant gaminio, ant naudojimo instrukcijos viršelio (apačioje kairėje) arba užklijuotą prietaiso užpakalinėje pusėje ar apačioje.

Jei išryškėtų produkto veikimo ar kitokių trūkumų, pirmiausia telefonu arba elektroniniu paštu kreipkitės į toliau nurodytą klientų aptarnavimo skyrių.

Tada sugedusiu pripažintą produktą, pridėję pirkimo dokumentą (kasos čekį) ir nurodę trūkumą bei jo atsiradimo laiką, nemokamai galėsite išsiųsti Jums nurodytu klientų aptarnavimo tarnybos adresu.

parksidediy.com svetainėje galite atidaryti ir atsisiųsti šią ir daugelį kitų instrukcijų. Su šiuo QR kodu galite tiesiogiai patekti į parksidediy.com svetainės puslapį. Pasirinkite savo šalį ir pagal paieškos formą susiraskite savo šalies naudojimo instrukciją. Įvesdami gaminio numerį (IAN) 484693_2501 surasite jūsų gaminio naudojimo instrukciją.

Klientų aptarnavimas

LT Klientų aptarnavimo tarnyba Lietuva
Tel.: 080033500
El. paštas: owim@lidl.lt

EE

1. Pistikte kleeplindirull trumlile (ülal paremal tootel). Asetage kleeplindirull selliselt, et see keritaks lahti kleepuva poolega allpool, kui toodet tõmmatakse tahapoole.
2. Tõmmake kleeplindi esits otsiots läbi trumli ja metalljuhikut oleva ava. Metalljuhikut saab avada, vajutades metallnaga alla. Suunake kleeplindi kleepuv külge allapoole.

3. Reguleerige pinget (päripäeva) trumlil, et seadistada sujuv ja mugav lahtikerimismehhanism. Avage kaitsekate, rullides indikaatorit üles, kuni kuulete „klõpsatus“-heli. Seejärel alustage pakkimist.
ETTEVAATUST: Ärge lõigake end terava lõiketeraga.
4. Tõmmake kleeplinti üle lõikeserva/lõiketera. Suruge kleeplint karbi vastu ja tõmmake toodet tahapoole eemale. Veenduge, et kleeplint rullitakse lahti õigesti ja jääb karbi külge kinni.
5. Sulgege kaitsekate, rullides indikaatorit alla, kuni kate on täielikult sulgunud.

● Jäätmekäitus

Pakend koosneb keskkonnasõbralikest materjalidest, mida saab käidelda kohalikes ringlussevõtu keskustes.

Küsige vana toote käitlemise võimaluste kohta oma valla- või linnavalitsusest.

● Garantii

Toode on valmistatud rangete kvaliteedijuhiste järgi ja seda on enne tarnimist põhjalikult kontrollitud. Materjali- või tootmisdefektide korral on teil seaduslikud õigused toote müüja suhtes. Teie seadusjärgsed õigused ei ole mingil juhul piiratud meie allpool sätestatud garantiiga.

Selle toote garantii kehtib 3 aastat alates ostukuupäevast. Garantii kehtib alates ostukuupäevaga. Hoidke müügitšeki originaali kindlas kohas, kuna see dokument on vajalik ostu tõendamiseks.

Kõikidest kahjustustest või defektidest, mis esinesid juba ostmise ajal, tuleb teatada kohe pärast toote lahtipakkimist.

Kui tootel ilmneb 3 aasta jooksul alates ostukuupäevast materjali- või teostusviga, parandame või asendame selle omal valikul teie eest tasuta. Garantii perioodi ei pikendata kinnitatud garantiinõudega. See kehtib ka asendatud ja parandatud osade kohta.

See garantii kaotab kehtivuse, kui toode on kahjustatud, või kui seda on valesti kasutatud või hooldatud.

Garantii katab materjali- ja tootmisdefektid. See garantii ei laiene tooteosadele, mis on tavapärastel kulunud ja mida seetõttu peetakse kuluvateks osadeks (nt akud, taaslaetavad akud, voolikud, värvikassetid), ega ka purunevate osade kahjustustele, nt lülitid või klaasist osad.

Garantii käsitlemine

Selleks et teie mureküsimus saaks kiire lahenduse, järgige palun alltoodud juhiseid:

Kõikide päringute jaoks hoidke oma ostu tõendamiseks alles kassatšekk ja tootenumber (nt IAN 484693_2501).

Tootenumbri leiate tootel olevalt tüübisildilt või graveeringult, oma kasutusjuhendi tiitellehelt (all vasakul) või toote taga- või allosas olevalt kleebiselt.

Toote toimevõime või muude puuduste korral võtke kõigepealt telefoni või e-posti teel ühendust alltoodud teenindusosakonnaga.

Lisades defektsele tootele ostudokumendi (kassatšeki), kirjelduse toote puuduste kohta ja andmed selle kohta, millal need ilmsid, saate selle tasuta saata teile teadaantud teeninduse aadressile.

Neid ja paljusid teisi käsiraamatuid saate vaadata ja alla laadida lehel parksidediy.com. Selle QR-koodi abil satute otse lehele parksidediy.com. Valige oma riik ja otsige otsinguvälja abil kasutusjuhendeid. Tootenumbri (IAN) 484693_2501 sisestamisel pääsete ligi oma toote kasutusjuhendile.

Teenindus

EE Teenindus Eestis
Tel: 8000049117
E-posti address: owim@lidl.ee

LV

1. Uzlieciet iepakojuma lentes rullī uz dozatora ritenīša (izstrādājuma augšējā labajā pusē). Novietojiet iepakojuma lentes rullī tā, lai, velkot izstrādājumu atpakaļ, tas tiktu vilkts ar lipīgo pusi uz leju.
2. Izvelciet iepakojuma lentes rullī priekšējo galu caur spraugu starp dozatora ritenīti un metāla vadīklu. Metāla vadīklu ir iespējams atvērt, nospiežot metāla cilni. Vērsiet iepakojuma lentes lipīgo pusi uz leju.
3. Noregulējiet dozatora ritenīša spriegojumu (pulksteņa rādītāju kustības virzienā), lai iestatītu vienmērīgu un ērtu uztīšanas mehānismu. Atveriet aizsargvāciņu, pagriežot indikatoru uz augšu, līdz atskan skaņa "tak". Pēc tam sāciet iepakot.
UZMANĪBU: Nepārgriezieties ar aso asmeni.
4. Pārvelciet iepakojuma lenti pāri griešanas malai/asmenim. Piespiediet iepakojuma lenti pie kastes un velciet izstrādājumu uz aizmuguri. Pārliecinieties, ka iepakojuma lente ir pareizi iztinusies un pielipusi pie kastes.
5. Aizveriet aizsargvāciņu, pagriežot indikatoru uz leju, līdz vāciņš ir pilnībā aizvērts.

● Utilizācija

Iepakojums ražots no videi draudzīgiem materiāliem, kurus varat izmantot vietējās atkritumu pārstrādes iestādēs.

Informāciju par nolietotā izstrādājuma utilizāciju varat saņemt savā novada vai pilsētas pašvaldībā.

● Garantija

Izstrādājums bija izgatavots atbilstoši stingrām kvalitātes vadlīnijām un pirms piegādes rūpīgi pārbaudīts. Materiālu vai ražošanas defektu gadījumā jums attiecībā pret izstrādājuma pārdevēju ir likumīgas tiesības. Mūsu zemāk minētā garantija nekādā veidā neierobežo jūsu likumīgas tiesības.

Šim izstrādājumam tiek piešķirta 3 gadu garantija, sākot ar pirkuma izdarīšanas datumu. Garantijas termiņš sākas ar pirkuma izdarīšanas datumu. Uzglabājiet oriģinālo pirkuma čeku drošā vietā, jo tas ir nepieciešams kā pirkuma dokumentāls pierādījums.

Par visiem bojājumiem vai trūkumiem, kas jau eksistē uz pirkuma izdarīšanas brīdi, nekavējoties jāziņo pēc izstrādājuma iepakojuma.

Ja 3 gadu laikā, sākot ar pirkuma izdarīšanas datumu, izstrādājumam parādīsies kāds materiālu vai ražošanas defekts, mēs pēc savas izvēles izstrādājumu salabosim vai nomainīsim bez maksas. Garantijas laiks nepagarināsies uz notikušās garantijas prasības pamata. Tas attiecas arī uz aizvietotām un salabotām daļām.

Garantija zaudē spēku, ja izstrādājums bija bojāts vai nelietprātīgi lietots vai apkopts.

Garantija sedz materiālu un ražošanas defektus. Šī garantija neattiecas ne uz izstrādājuma daļām, kas ir pakļautas normālam nolietojumam, un līdz ar to ir uzskatāmas par nolietojuma daļām (piemēram, baterijas, akumulatori, šļūtenes, kārtidži), ne uz plīstošu daļu bojājumiem, piemēram, slēdzis vai stikla daļas.

Rīcība garantijas gadījumā

Lai Jūsu prasība tiktu ātrāk apstrādāta, lūdzu, ievērojiet tālāk sniegtās norādes.

Jebkādu prasību apstrādei kā pirkuma apliecinājumu, lūdzu, uzglabājiet kases čeku un izstrādājuma numuru (piemēram, IAN 484693_2501).

Izstrādājuma numurs norādīts tipa plāksnītē uz izstrādājuma, gravējumā uz izstrādājuma, lietošanas instrukcijas titullapā (apakšā, kreisajā pusē) vai kā uzlīme izstrādājuma aizmugurē vai apakšā.

Ja izstrādājums darbojas kļūdaini vai tam ir citi trūkumi, lūdzu, vispirms sazinieties ar tālāk norādīto servisa daļu pa tālruni vai e-pastu.

Pēc tam izstrādājumu, kam konstatēts defekts, varat nosūtīt bez maksas uz Jums norādīto servisa adresi, pievienojot pirkuma apliecinājumu (kases čeku) un norādi par attiecīgo defektu un tā rašanās laiku.

Vietnē parkside-diy.com varat apskatīt un lejupielādēt gan šo, gan daudzas citas rokasgrāmatas. Ar šo QR kodu Jūs varat atvērt vietni parkside-diy.com. Izvēlieties valsti un meklējiet lietošanas instrukcijas, izmantojot meklēšanas rīku. Ievadot preces numuru (IAN) 484693_2501, Jūs atvērsiet attiecīgās preces lietošanas instrukciju..

Service

LV Serviss Latvijā
Tāl.: 80005811
E-pasts: owim@lidl.lv

DE AT CH

1. Stecken Sie die Packbandrolle auf das Spenderrad (oben rechts am Produkt). Positionieren Sie die Packbandrolle so, dass sie sich mit der klebenden Seite nach unten abrollt, wenn das Produkt nach hinten gezogen wird.
2. Ziehen Sie das vordere Ende der Packbandrolle durch den Schlitz zwischen dem Spenderrad und der Metallführung. Die Metallführung kann durch Drücken der Metallflasche geöffnet werden. Richten Sie die klebende Seite des Packbandes nach unten aus.
3. Stellen Sie die Spannung (im Uhrzeigersinn) am Spenderrad ein, um einen reibungslosen und bequemen Abwickelmechanismus einzustellen. Öffnen Sie die Schutzabdeckung, indem Sie den Indikator aufrollen, bis Sie ein „Tack“-Geräusch hören. Beginnen Sie dann mit dem Verpacken.
VORSICHT: Schneiden Sie sich nicht an der scharfen Klinge.
4. Ziehen Sie das Packband über die Schneidkante/die Klinge. Drücken Sie das Packband gegen einen Karton und ziehen Sie das Produkt nach hinten weg. Stellen Sie sicher, dass sich das Packband korrekt abrollt und am Karton haftet.
5. Schließen Sie die Schutzabdeckung, indem Sie den Indikator nach unten rollen, bis die Abdeckung vollständig geschlossen ist.

● Entsorgung

Die Verpackung besteht aus umweltfreundlichen Materialien, die Sie über die örtlichen Recyclingstellen entsorgen können.

Möglichkeiten zur Entsorgung des ausgedienten Produkts erfahren Sie bei Ihrer Gemeinde- oder Stadtverwaltung.

● Garantie

Das Produkt wurde nach strengen Qualitätsrichtlinien hergestellt und vor der Auslieferung sorgfältig geprüft. Im Falle von Material- oder Herstellungsfehlern haben Sie gegenüber dem Verkäufer des Produkts gesetzliche Rechte. Ihre gesetzlichen Rechte werden in keiner Weise durch unsere unten aufgeführte Garantie eingeschränkt.

Die Garantie für dieses Produkt beträgt 3 Jahre ab Kaufdatum. Die Garantiezeit beginnt mit dem Kaufdatum. Bewahren Sie den Originalkaufbeleg an einem sicheren Ort auf, da dieses Dokument als Nachweis des Kaufs erforderlich ist.

Alle Schäden oder Mängel, die bereits zum Zeitpunkt des Kaufs vorhanden sind, müssen unverzüglich nach dem Auspacken des Produkts gemeldet werden.

Sollte das Produkt innerhalb von 3 Jahren ab Kaufdatum einen Material- oder Herstellungsfehler aufweisen, werden wir es – nach unserer Wahl – kostenlos für Sie reparieren oder ersetzen. Die Garantiezeit verlängert sich durch einen stattgegebenen Gewährleistungsanspruch nicht. Dies gilt auch für ersetzte und reparierte Teile.

Diese Garantie erlischt, wenn das Produkt beschädigt oder unsachgemäß verwendet oder gewartet wurde.

Die Garantie deckt Material- und Herstellungsfehler ab. Diese Garantie erstreckt sich weder auf Produktteile, die normale Verschleiß unterliegen, und somit als Verschleißteile gelten (z. B. Batterien, Akkus, Schläuche, Farbpatronen), noch auf Schäden an zerbrechlichen Teilen, z. B. Schalter oder Teile aus Glas.

Abwicklung im Garantiefall

Um eine schnelle Bearbeitung Ihres Anliegens zu gewährleisten, folgen Sie bitte den folgenden Hinweisen:

Bitte halten Sie für alle Anfragen den Kassenbon und die Artikelnummer (z. B. IAN 484693_2501) als Nachweis für den Kauf bereit.

Die Artikelnummer entnehmen Sie bitte dem Typenschild am Produkt, einer Gravur am Produkt, dem Titelblatt Ihrer Anleitung (unten links) oder dem Aufkleber auf der Rück- oder Unterseite des Produktes.

Sollten Funktionsfehler oder sonstige Mängel auftreten kontaktieren Sie zunächst die nachfolgend benannte Serviceabteilung telefonisch oder per EMail.

Ein als defekt erfasstes Produkt können Sie dann unter Beifügung des Kaufbelegs (Kassenbon) und der Angabe, worin der Mangel besteht und wann er aufgetreten ist, für Sie portofrei an die Ihnen mitgeteilte Service Anschrift übersenden.

Auf parkside-diy.com können Sie diese und viele weitere Handbücher einsehen und herunterladen. Mit diesem QR-Code gelangen Sie direkt auf parkside-diy.com. Wählen Sie Ihr Land aus, und suchen Sie über die Suchmaske nach den Bedienungsanleitungen. Mittels Eingabe der Artikelnummer (IAN) 484693_2501 gelangen Sie zur Bedienungsanleitung für Ihren Artikel.

Service

DE Service Deutschland
Tel.: 0800 5435 111
E-Mail: owim@lidl.de
AT Service Österreich
Tel.: 0800 292726
E-Mail: owim@lidl.at
CH Service Schweiz
Tel.: 0800562153
E-Mail: owim@lidl.ch



3 L

IAN 484693_2501
OWIM GmbH & Co. KG
Stiftsbergstraße 1
74167 Neckarsulm
GERMANY

Model No.: HG11783A
Version: 09/2025